

発行日：2020年5月29日

KSP-POS マーケットトレンドレポート

Vol.132

チューハイ*

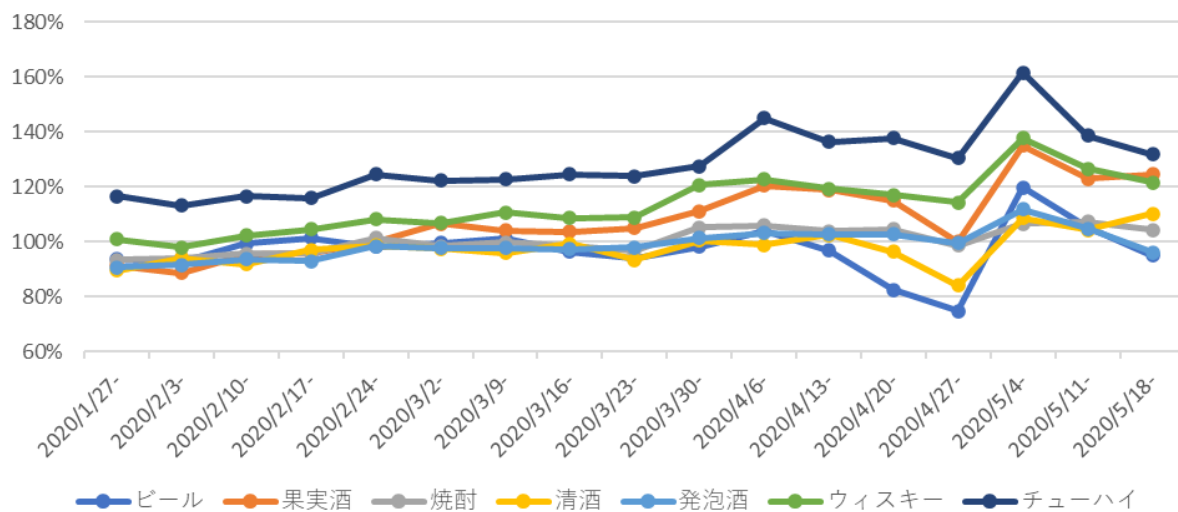
- アルコール飲料の中でチューハイの好調が目立っており、長期に渡って前年プラスが続いている。
- ほとんどの上位ブランドで前年プラス。大容量(500ml)が特に好調。

*標準分類、細分類「スピリッツ」「リキュール類」中で、主要ブランドの商品をピックアップ

アルコール カテゴリー比較

アルコールはカテゴリーによって好不調が分かれる。ビールや発泡酒が直近で前年マイナスの中、チューハイは長期に渡って前年プラスが続いている。

アルコール主要カテゴリー別 金額前年比推移



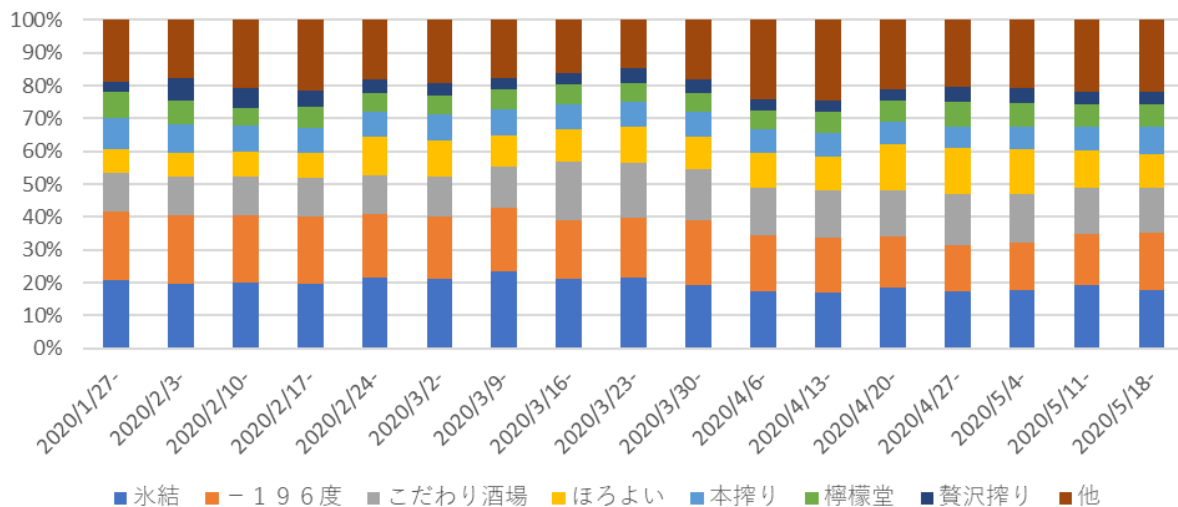
	1/27-	2/3-	2/10-	2/17-	2/24-	3/2-	3/9-	3/16-	3/23-	3/30-	4/6-	4/13-	4/20-	4/27-	5/4-	5/11-	5/18-
ビール	94%	93%	99%	101%	98%	100%	101%	96%	94%	98%	104%	97%	82%	75%	120%	106%	95%
果実酒	91%	89%	95%	96%	100%	107%	104%	104%	105%	111%	120%	119%	115%	100%	135%	123%	125%
焼酎	93%	94%	96%	96%	101%	98%	100%	99%	97%	105%	106%	104%	105%	99%	107%	107%	104%
清酒	90%	94%	92%	97%	99%	97%	96%	99%	93%	100%	99%	102%	96%	84%	109%	104%	110%
発泡酒	91%	92%	94%	93%	98%	98%	98%	97%	98%	101%	103%	103%	103%	99%	112%	105%	96%
ウィスキー	101%	98%	102%	104%	108%	107%	111%	109%	109%	121%	123%	119%	117%	114%	138%	127%	122%
チューハイ	117%	113%	117%	116%	125%	122%	123%	125%	124%	128%	145%	136%	138%	131%	162%	139%	132%

▲KSP-POS食品SM(全国、週次2020年1月27日週～5月18日週)

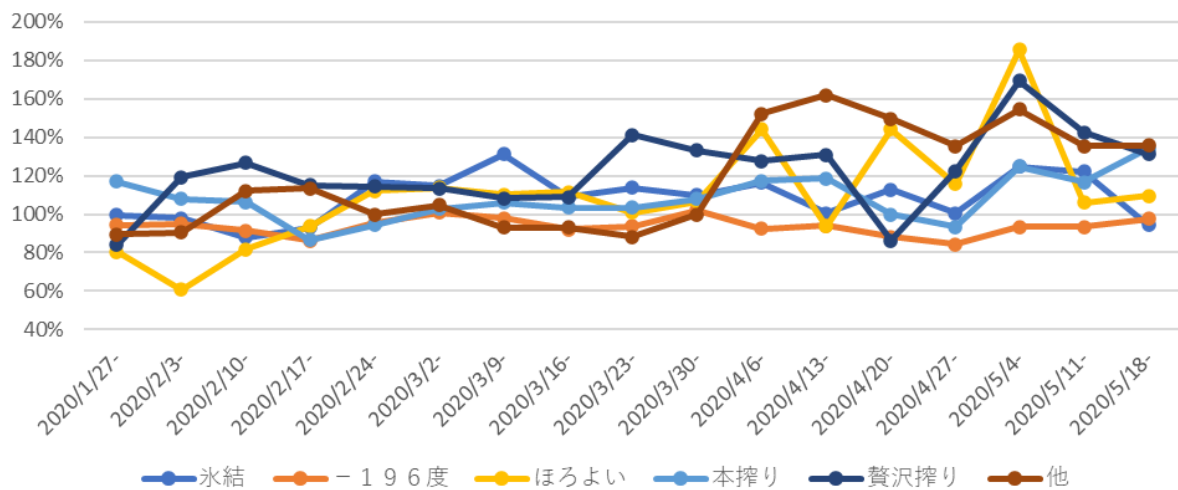
チューハイ ブランド別

チューハイは、上位7ブランドで80%前後の金額を構成している。「-196度」は前年マイナスの月が目立つが、その他上位ブランドについては、3月以降好調に推移している。

チューハイ ブランド金額構成比推移



チューハイ ブランド別 金額前年比推移

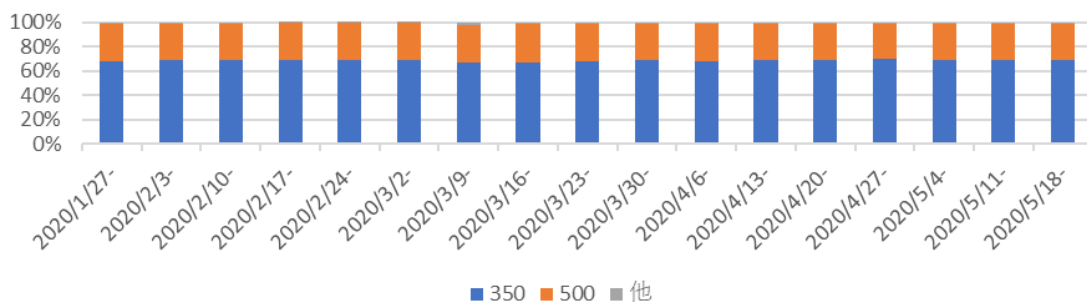


	1/27-	2/3-	2/10-	2/17-	2/24-	3/2-	3/9-	3/16-	3/23-	3/30-	4/6-	4/13-	4/20-	4/27-	5/4-	5/11-	5/18-
氷結	100%	98%	88%	93%	117%	115%	131%	109%	114%	110%	116%	100%	113%	100%	125%	122%	94%
-196度	94%	95%	91%	86%	96%	101%	98%	92%	94%	102%	92%	94%	88%	84%	93%	94%	98%
こだわり酒場	1135%	1113%	1255%	1248%	1125%	229%	231%	400%	405%	416%	438%	407%	353%	339%	424%	353%	318%
ほろよい	80%	61%	82%	94%	112%	114%	110%	112%	101%	106%	144%	94%	144%	116%	185%	106%	110%
本搾り	117%	108%	106%	86%	94%	103%	106%	103%	103%	108%	117%	119%	100%	94%	125%	117%	134%
檸檬堂	2868%	2706%	2291%	1276%	1406%	1635%	1758%	1777%	1616%	1798%	2279%	2361%	2094%	1603%	2861%	2103%	2054%
贅沢搾り	84%	119%	127%	115%	114%	113%	108%	109%	141%	133%	128%	131%	86%	122%	169%	142%	131%
他	90%	91%	112%	113%	100%	105%	93%	93%	88%	100%	152%	162%	150%	135%	154%	135%	136%

▲KSP-POS食品SM(全国、週次2020年1月27日週～5月18日週)

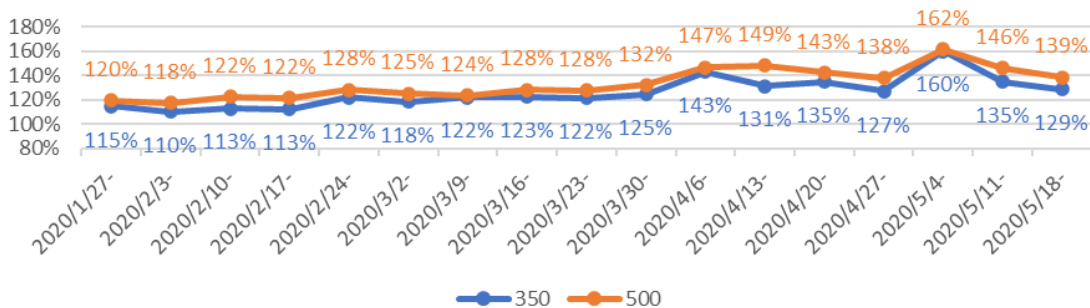
チューハイ 容量別、ケース別

チューハイ 容量別 金額構成比推移

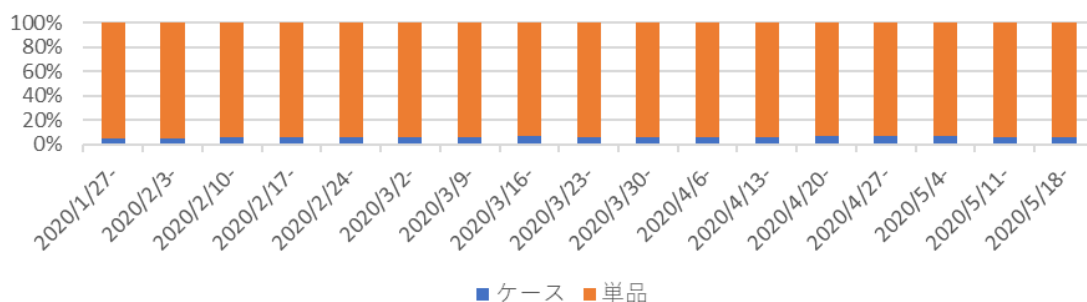


容量別に集計すると、500mlの方が前年比が高い。

チューハイ 容量別 金額前年比推移

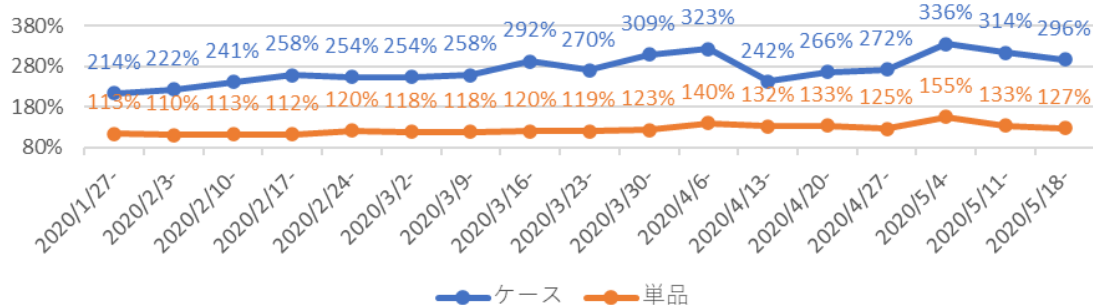


チューハイ ケース別 金額構成比推移



ケース売りの構成比は小さいが、前年比では単品よりもケースの方が増加率が高い。

チューハイ ケース別 金額前年比推移



▲KSP-POS食品SM(全国、週次2020年1月27日週～5月18日週)

チューハイ アイテムランキング

商品コード	商品名称	メーカー名称	金額	金額 増減率	平均価格	数量/店	数量/店 増減率	販売店率	販売店率 増減率	
1	490177732522	サントリー こだわり酒場のレモンサワー缶 500ml	サントリーホールディングス	4,787,289	287%	142	47.98	152%	86%	186%
2	4902102130189	檸檬堂 定番レモン 350ml	日本コカ・コーラ	4,657,679	2575%	137	53.16	253%	78%	1001%
3	490177732508	サントリー こだわり酒場のレモンサワー缶 350ml	サントリーホールディングス	4,361,541	159%	101	56.15	127%	94%	125%
4	4901777192782	-196度Cストロングゼロダブルレモン 500ml	サントリーホールディングス	3,991,478	107%	142	36.91	106%	93%	101%
5	4901777317473	こだわり酒場のレモンサワーの素 瓶 500ml	サントリーホールディングス	3,696,103	172%	603	8.35	157%	90%	112%
6	4901411000473	キリン 氷結 シチリア産レモン 缶 500ml	麒麟麦酒	2,920,692	94%	150	25.28	94%	94%	101%
7	4901411000459	キリン 氷結 シチリア産レモン 缶 350ml	麒麟麦酒	2,833,700	85%	104	33.81	86%	98%	100%
8	4902102133876	檸檬堂 鬼レモン 350ml	日本コカ・コーラ	2,727,652	1567%	137	31.97	124%	76%	1248%
9	4901777192607	-196度Cストロングゼロダブルレモン 350ml	サントリーホールディングス	2,683,261	97%	101	33.09	97%	98%	101%
10	4901777241015	-196度C ストロングゼロDRY 缶 500ml	サントリーホールディングス	2,664,531	107%	142	26.1	105%	88%	102%
11	4901411101446	キリン・ザ・ストロングレモンサワー 缶 350ml	麒麟麦酒	2,589,899	0%	101	41.65	0%	76%	0%
12	4901777337015	サントリー-こだわり酒場のレモンサワー-350ml×6	サントリーホールディングス	2,445,602	0%	582	9.75	0%	53%	0%
13	4901777258686	-196度Cストロングゼロダブルレモン 350ml	サントリーホールディングス	2,423,296	38174%	100	41.7	538%	71%	7285%
14	4901880895204	サッポロ 濃いめのレモンサワーの素 瓶 500ml	サッポロビール	2,352,391	0%	568	7.53	0%	67%	0%
15	4901411026152	キリン 本搾り グレープフルーツ 350ml	麒麟麦酒	2,345,685	102%	107	29.05	102%	92%	100%
16	4901411040004	キリン 本搾りチューハイ ライム 缶 350ml	麒麟麦酒	2,182,361	0%	105	38.54	0%	66%	0%
17	4901777340534	こだわり酒場のレモンサワーキリッと男前 500ml	サントリーホールディングス	2,138,793	0%	142	28.67	0%	64%	0%
18	4901777204706	サントリー ほろよい 白いサワー 缶 350ml	サントリーホールディングス	2,059,282	117%	101	25.64	117%	97%	100%
19	4901777344259	サントリー ほろよい ハビクルサワー 缶 350ml	サントリーホールディングス	2,029,623	0%	101	29.65	0%	83%	0%
20	4901411025896	キリン 本搾りチューハイ レモン 缶 350ml	麒麟麦酒	1,938,166	106%	107	25.01	103%	89%	105%
21	4901777340510	こだわり酒場のレモンサワーキリッと男前 350ml	サントリーホールディングス	1,921,212	0%	101	26.84	0%	87%	0%
22	4901411047546	キリン 氷結ZEROレモン 缶 350ml	麒麟麦酒	1,886,753	112%	105	28.53	105%	77%	109%
23	4901411000404	キリン 氷結 グレープフルーツ 缶 350ml	麒麟麦酒	1,845,157	88%	104	22.23	89%	97%	100%
24	4901411000428	キリン 氷結 グレープフルーツ 缶 500ml	麒麟麦酒	1,788,532	97%	150	16.79	98%	87%	99%
25	4901411026176	キリン 本搾り グレープフルーツ 500ml	麒麟麦酒	1,781,360	106%	151	24.5	99%	59%	108%
26	4902102130202	檸檬堂 塩レモンサワー 350ml	日本コカ・コーラ	1,743,944	1713%	137	25.73	205%	60%	824%
27	4901411101026	キリン 氷結レモフル 缶 350ml	麒麟麦酒	1,693,875	0%	103	25.29	0%	79%	0%
28	4901777240971	-196度C ストロングゼロドライ 缶 350ml	サントリーホールディングス	1,691,088	99%	101	22.37	99%	92%	101%
29	4901777197145	-196度Cストロングゼロ ダブルGF 500ml	サントリーホールディングス	1,600,409	91%	142	15.91	93%	86%	98%
30	4901777196698	サントリー ほろよい もも 缶 350ml	サントリーホールディングス	1,412,318	117%	100	19.25	113%	89%	104%
31	4901411101576	キリン・ザ・ストロングホワイトサワー缶 350ml	麒麟麦酒	1,341,082	0%	101	20.36	0%	80%	0%
32	4901777211742	サントリー ほろよい ぶどうサワー 缶 350ml	サントリーホールディングス	1,329,656	147%	101	19.6	147%	82%	101%
33	4901411026138	キリン 本搾りチューハイ レモン 缶 500ml	麒麟麦酒	1,314,755	115%	151	21.86	108%	49%	107%
34	4901411055480	キリン 本搾りピンクグレープフルーツ 缶 350ml	麒麟麦酒	1,299,764	117%	106	23.11	110%	65%	108%
35	4904230052289	アサヒ 養沢搾りグレープフルーツ 缶 350ml	アサヒビール	1,276,741	105%	101	21.4	112%	72%	95%
36	4901777247277	サントリー ほろよいカシスとオレンジ缶 350ml	サントリーホールディングス	1,269,116	141%	100	20.64	130%	75%	109%
37	4902102130226	檸檬堂 はちみつレモンサワー 350ml	日本コカ・コーラ	1,261,968	2171%	137	22.01	165%	51%	1307%
38	4901411101484	キリン・ザ・ストロングレモンサワー 缶 500ml	麒麟麦酒	1,237,284	0%	142	27.64	0%	39%	0%
39	4901777344273	サントリー ほろよいミックスフルーツ缶 350ml	サントリーホールディングス	1,213,600	0%	100	21.56	0%	69%	0%
40	4901777284791	サントリー ほろよい 白ぶどう 350ml	サントリーホールディングス	1,179,327	131%	100	21.71	135%	67%	98%
41	4901411047560	キリン 氷結ZEROレモン 缶 500ml	麒麟麦酒	1,163,772	136%	150	23.66	110%	40%	125%
42	4901777210936	-196度CストロングゼロWシークワーサー 500	サントリーホールディングス	1,149,082	92%	141	16.3	99%	61%	94%
43	4901777273153	-196度Cストロングゼロダブルレモン 500ml	サントリーホールディングス	1,115,212	26093%	139	32.9	337%	30%	6088%
44	4904230052326	アサヒ 養沢搾り桃 缶 350ml	アサヒビール	1,043,146	103%	102	17.3	109%	73%	95%
45	4901777197114	-196度Cストロングゼロ ダブルGF 350ml	サントリーホールディングス	1,031,250	91%	101	13.89	93%	90%	98%
46	4901880871932	サッポロ 男樽サワー 缶 350ml	サッポロビール	1,030,185	134%	125	14.79	124%	68%	112%
47	4901411035123	キリン 氷結 ストロングレモン 缶 500ml	麒麟麦酒	1,018,541	87%	148	13.86	92%	61%	95%
48	4901411101361	キリン・ザ・ストロングコーラサワー 缶 350ml	麒麟麦酒	1,001,714	0%	101	15.34	0%	79%	0%
49	4904230063018	もぎたて 宮崎産日向夏 20年限定 缶 350ml	アサヒビール	971,903	0%	99	18.67	0%	64%	0%
50	4901777293670	-196度Cストロングゼロピターレモン 500ml	サントリーホールディングス	965,768	94%	140	17.21	93%	49%	101%

▲KSP-POS食品SM(全国、週次2020年5月18日週)

調査概要

POSデータ: KSP-POS (食品SM) 週次データ

期間: 2020年1月27日週~2020年5月18日週

地域/店舗数: 全国 約820店舗

*KSP-POSは全国150チェーン約1030店舗の食品スーパーから収集した販売情報データベースです。

【食品POSデータの販売・分析・活用の株式会社KSP-SP】

弊社は全国食品小売業約1030店舗から収集したPOSデータをメーカー様、卸売業様に活用いただくためのPOS情報として販売しております。

- <主なご提供サービス>
- ・インターネット経由で検索・ダウンロードできる月額定額制のクラウドサービス(KSPソフト 他)
 - ・価格分析や競合分析など特定のテーマに絞って提供するPOS分析レポート
 - ・得意先様のPOSデータ活用支援を行うPOSデータ専門分析ツール(CCMC.S)
 - ・小売業様のPOSデータ開示を支援するための専門ツール(SUP-LINK)

30日間無料

食品POSデータ利用体験サービス受付中!

>>詳しくは弊社HPへ

株式会社KSP-SP

〒105-0013 東京都港区浜松町1-2-1 No.R浜松町4階

お問合せダイヤル: 03-5472-7652

URL: <https://www.ksp-sp.com/> mail: ksp-info@ksp-sp.jp

