

発行日：2018年12月27日

KSP-POS マーケットトレンドレポート

Vol.115

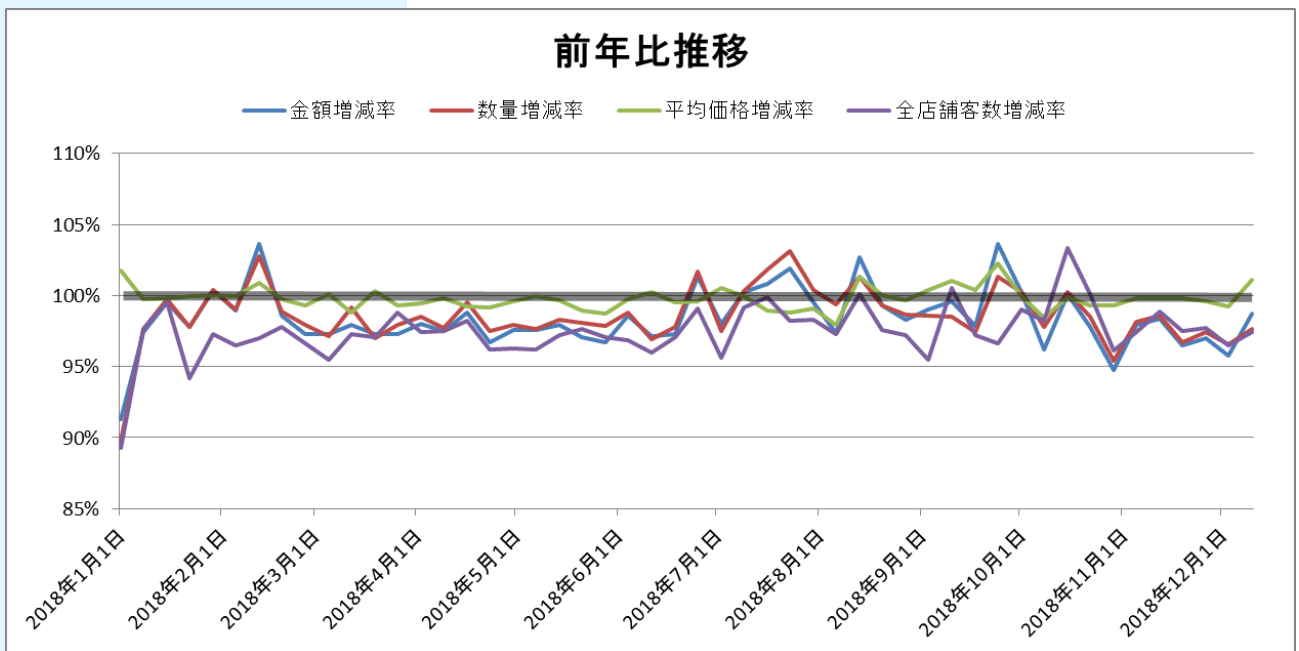
2018年振り返り

- 2018年前年比アップの上位は調理済みシチューなどの簡便系、きな粉、さば缶などの健康系、また猛暑の影響で氷や水、スポーツドリンクも前年比がアップした。

* POSデータの対象店舗数、抽出期間等は巻末参照。

2018年 食品全体概況

加工食品、菓子、飲料酒類全て金額では前年マイナス。客数も前年97.9%と減少。



▲ KSP-POS(全国、週次 2018年1月1日週～2017年12月10日週)

	金額増減率	数量増減率	平均価格増減率	客数増減率
加工食品	99.3%	98.6%	100.7%	97.7%
菓子類	97.6%	97.3%	100.3%	
飲料酒類	97.3%	100.1%	97.3%	
その他食品	96.9%	98.3%	98.6%	

▲ KSP-POS(全国、週次 2018年1月1日週～2017年12月10日週)

2018年 金額前期比アップ カテゴリーランキング ※

2018年、前年比がアップしたものは簡便系と健康系で話題になったカテゴリーが上位を占めている。また、今年の夏は猛暑だったので、7位氷、17位水、24位パーソナルアイス他、28位スポーツドリンクなども好調であった。

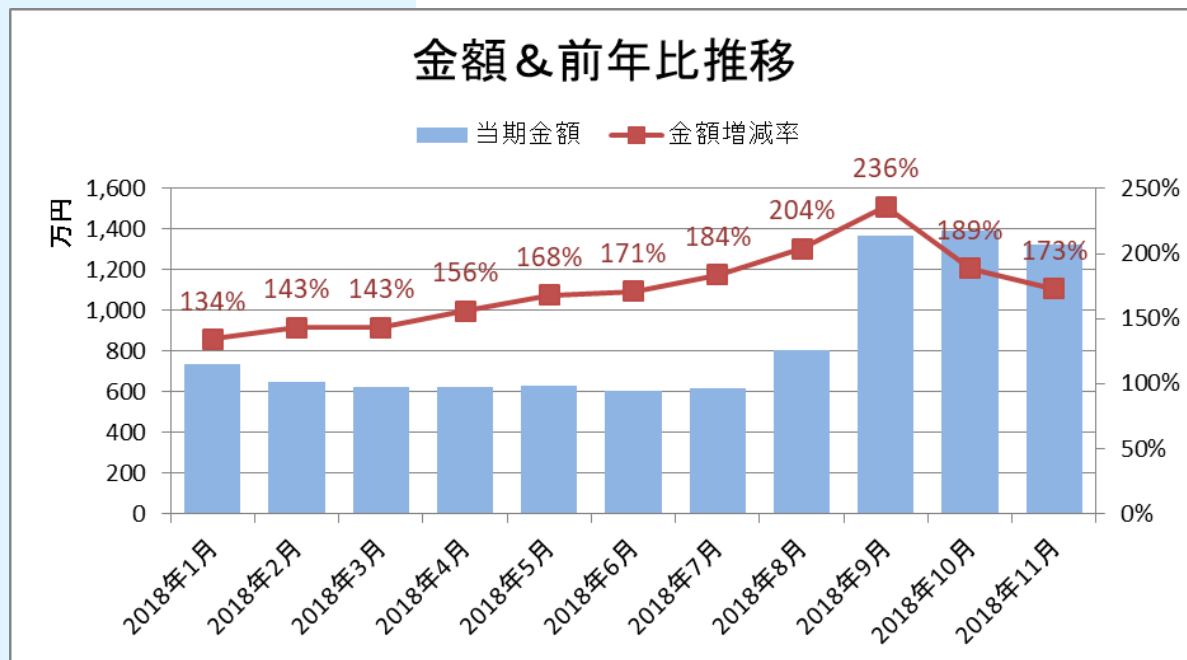
		金額	金額増減率	数量	数量増減率	平均価格	平均価格増減率
	食品全体	543,744,579,274	98%	3,152,302,909	99%	172	100%
1	調理済みシチュー	101,163,849	174%	425,933	149%	238	117%
2	きな粉	170,809,462	125%	1,309,108	124%	130	101%
3	水産缶詰(マグロ・カツオ以外)	2,362,472,058	124%	14,744,474	120%	160	103%
4	炭酸水	789,647,228	121%	9,078,699	124%	87	97%
5	その他加工肉類	2,189,126,524	121%	7,288,270	131%	300	92%
6	ビネガードリンク	619,874,914	119%	2,592,055	114%	239	105%
7	氷	578,232,490	114%	3,378,451	114%	171	100%
8	その他粉類	122,857,190	112%	600,263	111%	205	101%
9	その他冷凍食品	279,472,955	112%	1,148,079	113%	243	99%
10	その他調味料	1,140,352,444	109%	7,613,075	111%	150	99%
11	冷凍水産素材	822,158,158	109%	2,051,793	111%	401	99%
12	のり	2,855,010,216	109%	11,442,521	105%	250	103%
13	畜産缶詰	295,046,520	108%	1,315,018	112%	224	97%
14	スピリッツ	3,823,999,704	108%	31,533,662	109%	121	99%
15	米飯加工品	2,386,262,126	107%	9,421,302	103%	253	105%
16	サラダ	1,655,979,046	107%	10,104,939	101%	164	107%
17	水	1,847,358,507	107%	17,803,394	109%	104	98%
18	オリーブ油	1,431,901,347	107%	2,789,051	104%	513	103%
19	蜂蜜	892,622,082	106%	1,566,158	105%	570	102%
20	冷凍農産素材	2,314,359,957	106%	12,236,466	107%	189	99%
21	納豆	6,911,437,406	106%	75,026,499	101%	92	104%
22	その他の茶類	447,695,817	105%	1,305,455	102%	343	103%
23	食酢	1,196,470,267	105%	4,859,084	102%	246	103%
24	パーソナルアイスその他	5,985,846,241	105%	66,439,520	102%	90	102%
25	農産珍味	3,117,153,106	104%	12,543,203	102%	249	103%
26	健康食品	1,374,690,838	104%	6,275,049	104%	219	100%
27	トマトジュース	794,181,399	104%	5,339,375	103%	149	101%
28	スポーツドリンク	2,413,783,625	104%	20,784,356	105%	116	99%
29	米	13,204,465,638	104%	7,378,178	100%	1,790	104%
30	その他惣菜	2,652,607,821	104%	13,269,624	103%	200	100%

▲KSP-POS(全国、週次 2018年1月1日週～2017年12月10日週)

※生鮮食品は除外、当期金額が1億円未満のカテゴリーは除外

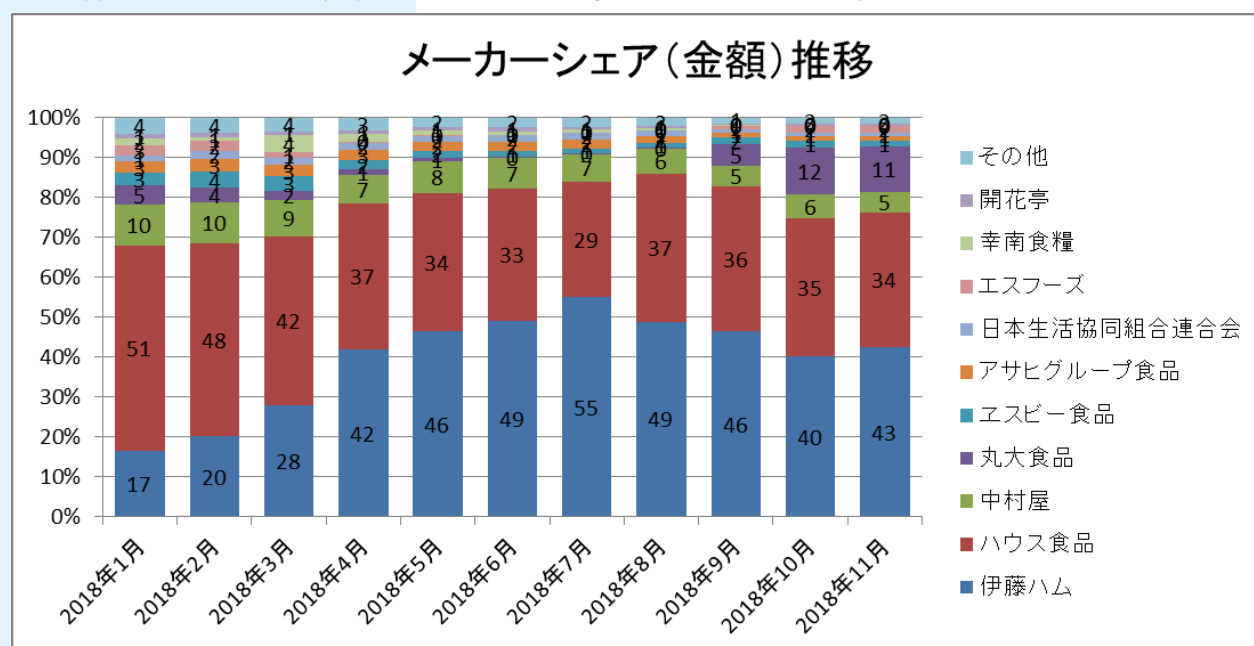
調理済みシチュー

調理済みシチューは直近1年間常に金額前年比大幅アップで推移をしている。



▲KSP-POS(全国、月次 2018年1月～2018年11月)

調理済みシチューのメーカーシェアは2018年以降大幅に変動している。2018年1月時点ではハウス食品が半分以上を構成していたが、2018年4月に伊藤ハムと逆転。以降、直近の2018年11月まで伊藤ハムがシェア1位をキープしている。また、2018年9月以降は開花亭が売上を伸ばしてきており、中村屋のシェアを抜いて3位となった。



▲KSP-POS(全国、2018年1月～2018年11月)

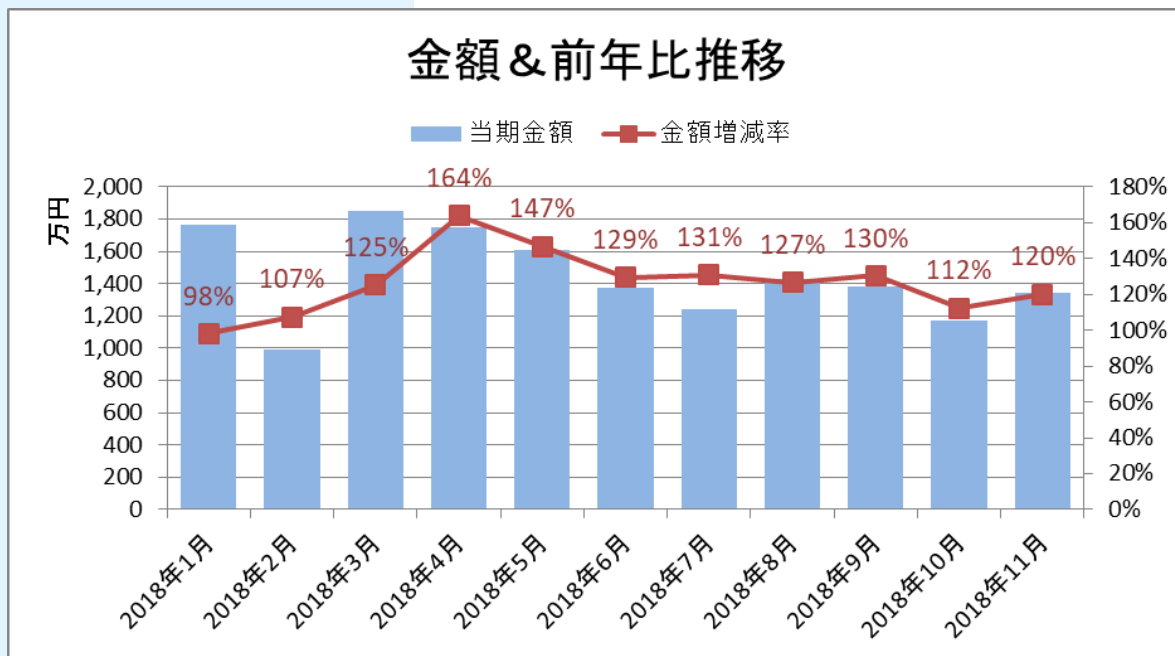
<調理済みシチュー アイテムランキング>

	商品コード	商品名称	メーカー名称	金額	金額増減率	数量	平均価格	販売店率	週販数量 /販売店
1	4901231008116	伊藤ハム ビーフシチュー赤ワイン仕立て 165g	伊藤ハム	3,181,906	248%	9,119	348.93	43%	5.96
2	4901231046880	伊藤ハム レンジでござそう牛タンシチュー 185g	伊藤ハム	2,461,215	0%	7,067	348.27	39%	5.15
3	4902402882450	ハウス 北海道シチュークリーム レトルト 180g	ハウス食品	1,624,988	0%	6,846	237.36	72%	2.68
4	4902402877487	ハウス シチュー屋シチュー クリーム 190g	ハウス食品	1,539,924	79%	16,126	95.49	50%	9.07
5	4902715234700	丸大生クリーム仕立てのクリームシチュー140g×3	丸大食品	761,038	0%	2,141	355.46	24%	2.54
6	4902715099002	丸大牛肉の旨みがとけ込んだビーフシチュー140×3	丸大食品	740,966	400%	2,075	357.09	22%	2.67
7	4902402882436	ハウス シチューオンライスクリームレトルト 150g	ハウス食品	737,064	0%	3,564	206.81	56%	1.77
8	4904110786921	中村屋 ごろごろ野菜濃厚クリームシチュー 210g	中村屋	367,996	101%	1,228	299.67	18%	1.92
9	4902402882443	ハウス シチューオンライスブラウンレトルト 150g	ハウス食品	334,202	0%	1,708	195.67	33%	1.44
10	4904110797217	中村屋 濃厚ビーフシチュー厚切り牛肉 200g	中村屋	255,840	80%	676	378.46	16%	1.16
11	4973590123571	エスフーズ レンジ対応 牛タンシチュー 210g	エスフーズ	212,450	0%	600	354.08	10%	1.65
12	4902402877494	ハウス シチュー屋シチュー ビーフ 190g	ハウス食品	178,479	99%	1,347	132.5	19%	2.01
13	4902220104543	COOP まろやかビーフシチュー 210g	日本生活協同組合連合会	126,804	84%	336	377.39	3%	2.9
14	4901002159924	S&B 牛肉三昧シチュー・ド・ビーフ 180g	エスビー食品	89,849	0%	193	465.54	7%	0.78
15	4901002155667	S&B シチュー曜日チーズクリーム 220g	エスビー食品	86,539	22%	371	233.26	10%	1.06
16	4971334747212	天野実業 ビーフシチュー 23g	アサヒグループ食品	81,588	93%	361	226.01	10%	1.04
17	4971334747229	アマノ クリームシチュー 21.5g	アサヒグループ食品	71,342	75%	318	224.35	10%	0.92
18	4904110015250	中村屋 パンプキンシチュー野菜仕立て 210g	中村屋	70,211	0%	238	295	5%	1.23
19	4902402846452	ハウス 北海道シチュークリーム レトルト 210g	ハウス食品	54,947	3%	251	218.91	9%	0.77
20	4901150100571	大塚食品 マイサイズ クリームシチュー 150g	大塚食品	50,751	186%	459	110.57	7%	1.95
21	4968388700454	ローマイヤ ビーフシチュー 180g	ローマイヤ	38,822	53%	102	380.61	2%	1.7
22	4530638249282	開花亭 ビーフシチュー 190g	開花亭	27,832	76%	93	299.27	3%	1.03
23	4901012013179	MCC ボルシチ4号缶 450g	エム・シーシー食品	20,746	37%	28	740.93	1%	1.3
24	4958763123107	金谷ホテル ビーフシチュー 220g	金谷ホテルベーカーリー	20,000	109%	25	800	0%	1.94
25	4530638249381	開花亭 ビーフシチュー 200g	開花亭	19,500	163%	39	500	1%	1.82
26	4530638249299	開花亭 チキンクリームシチュー 190g	開花亭	14,877	149%	53	280.7	2%	0.95
27	4972195070365	極洋 牛たんシチュー EO 缶 150g	極洋	13,141	0%	29	453.14	2%	0.42
28	4571275153617	アイデアP 牛乳屋おいしいクリームシチュー200g	アイデアパッケージ	11,522	514%	29	397.31	2%	0.52
29	4543106000520	富士屋ホテル 伝統のビーフシチュー 200g	富士屋ホテル	10,800	72%	15	720	0%	1.75
30	4950976040264	ビージョイ 愛媛のうまクリームシチュー 200g	ビージョイ	10,532	3534%	62	169.87	0%	3.61

▲KSP-POS(全国、2018年11月)

きな粉

きな粉は2018年3月24日にTBS「ジョブチューン」で便秘解消に効果があると紹介された。その後8カ月経った2018年11月でも前年比120%と好調を維持している。



▲KSP-POS (全国、月次 2018年1月～2018年11月)

<きな粉 アイテムランキング>

▼KSP-POS (全国、2018年11月)

商品コード	商品名称	メーカー名称	金額	金額増減率	数量	平均価格	販売店率	週販数量 / 販売店
1	山城屋 京きな粉 袋 110g	真田	1,203,473	132%	6,564	183.34	33%	5.51
2	中村食品 感動の北海道 全粒きな粉 175g	中村食品産業	651,723	107%	5,887	110.71	9%	18.56
3	前原 国内産きな粉 袋 100g	前原製粉	582,894	116%	5,336	109.24	7%	20.08
4	全農 国内産大豆使用きな粉 170g	全国農業協同組合連合会	541,967	119%	4,003	135.39	7%	15.57
5	前原製粉 国内産黒大豆きな粉 100g	前原製粉	419,171	114%	2,191	191.31	12%	5.22
6	坂口 焙煎産丸大豆 きな粉 175g	坂口製粉所	415,797	124%	4,059	102.44	6%	20.59
7	COOP 北海道の大豆100%きな粉 100g	日本生活協同組合連合会	354,111	122%	3,255	108.79	4%	22.34
8	坂口製粉所 コーブのきな粉 150g	坂口製粉所	343,475	127%	3,518	97.63	2%	41.04
9	トーカン Vセレクトきな粉 130g	トーカン	326,815	129%	3,335	98	6%	15.88
10	坂口 元祖徳用きな粉 1P	坂口製粉所	312,903	110%	3,345	93.54	2%	55.75
11	坂口 青豆きな粉 袋 90g	坂口製粉所	288,322	120%	2,981	96.72	7%	11.59
12	下田 きな粉 180g	下田商事	239,556	101%	2,492	96.13	5%	14.91
13	中村食品 感動の北海道 きな粉 160g	中村食品産業	237,974	133%	2,120	112.25	4%	13.37
14	扇カネ安 愛知県産 大豆きな粉 袋 100g	扇カネ安食品本舗	203,636	118%	1,342	151.74	5%	8.03
15	幸田 国産きな粉 150g	幸田商店	198,654	123%	1,847	107.55	5%	10.02
16	坂口 餅印きな粉 100g	坂口製粉所	182,028	136%	2,196	82.89	6%	10.05
17	キング 丹波黒豆 きな粉 100g	キングフーズ	172,251	116%	631	272.98	6%	2.94
18	トーカン 王将の社 愛知県産きな粉 100g	トーカン	172,192	132%	1,101	156.4	5%	6.76
19	真誠 きな粉 140g	真誠	171,923	103%	1,711	100.48	7%	7.26
20	川光 北海道産特別栽培大豆きな粉 120g	川光物産	171,589	0%	1,005	170.74	6%	4.51
21	小田壱 黒光きな粉 100g	小田壱	153,534	111%	1,328	115.61	3%	11.47
22	山本真資 丹波黒豆きな粉 100g	山本真資商店	144,663	113%	524	276.07	5%	3.13
23	キング きな粉 大 180g	キングフーズ	136,211	119%	1,420	95.92	3%	11.42
24	松田 国産きなこ 100g	松田卯之七商店	128,417	128%	1,208	106.31	3%	12.81
25	かみむら屋 日本大豆専門国内産100%正直きな粉	かみむら屋	119,603	4944%	933	128.19	1%	27.21
26	みたけ食品工業 北海道丸大豆きな粉 180g	みたけ食品工業	117,119	147%	569	205.83	2%	8.3
27	マエダ きなこ 220g	マエダ	116,162	128%	1,140	101.9	3%	11.08
28	トーカン 味風情 十勝産きな粉 100g	トーカン	113,605	127%	637	178.34	6%	2.91
29	坂口 北海道産黒千石きな粉 100g	坂口製粉所	113,435	134%	509	222.86	5%	3.04
30	Vマーク きな粉 100g	八社会	111,324	137%	807	137.95	1%	15.69

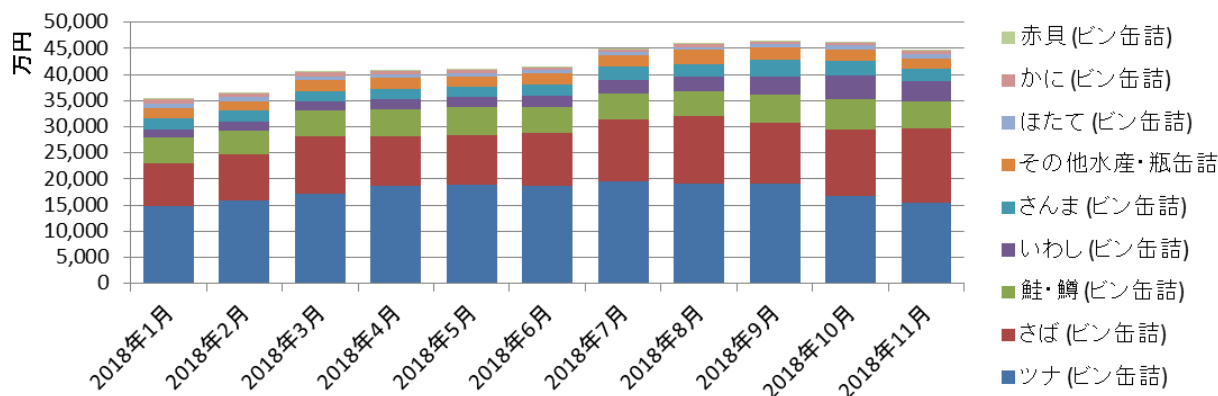
上位30商品の既存商品は全て前年比プラスとなっている。

水産缶詰

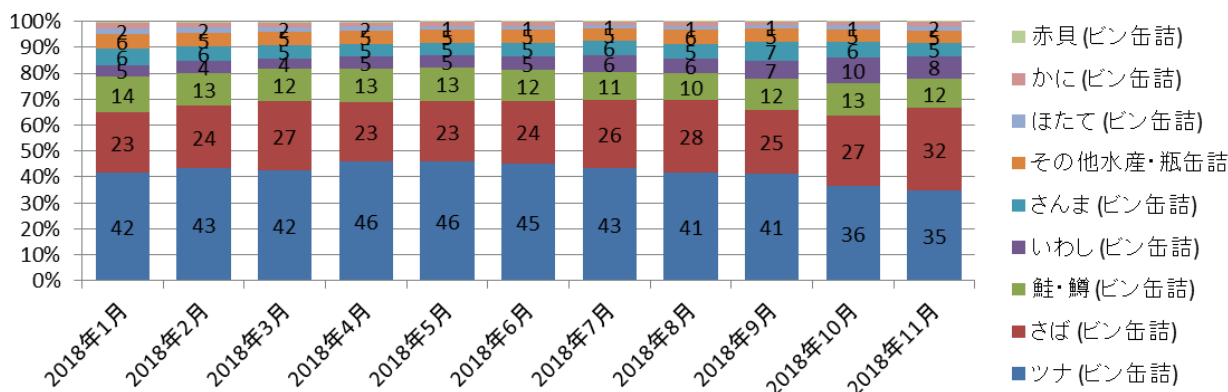
さば缶が好調で、2018年1月段階では水産缶詰の中で23%の金額構成であったが、直近11月では32%にまでシェアが高まって、ツナ缶の売上とほぼ同等になってきている。また、全体の金額は大きくないが、いわし缶も2018年以降大幅な前年アップが続いており、特に2018年7月以降は前年比200%超えて推移している。

▼KSP-POS(全国、月次 2018年1月～2018年11月)

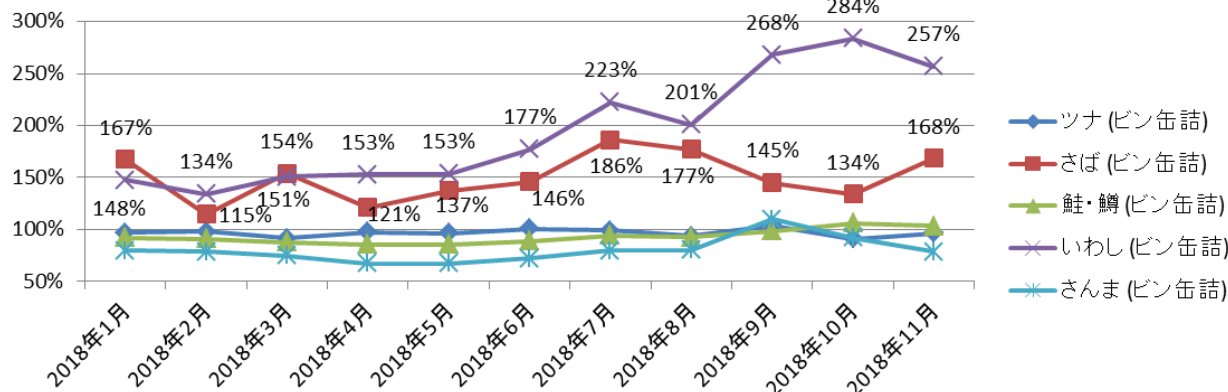
水産缶詰 金額推移



水産缶詰 金額構成比推移

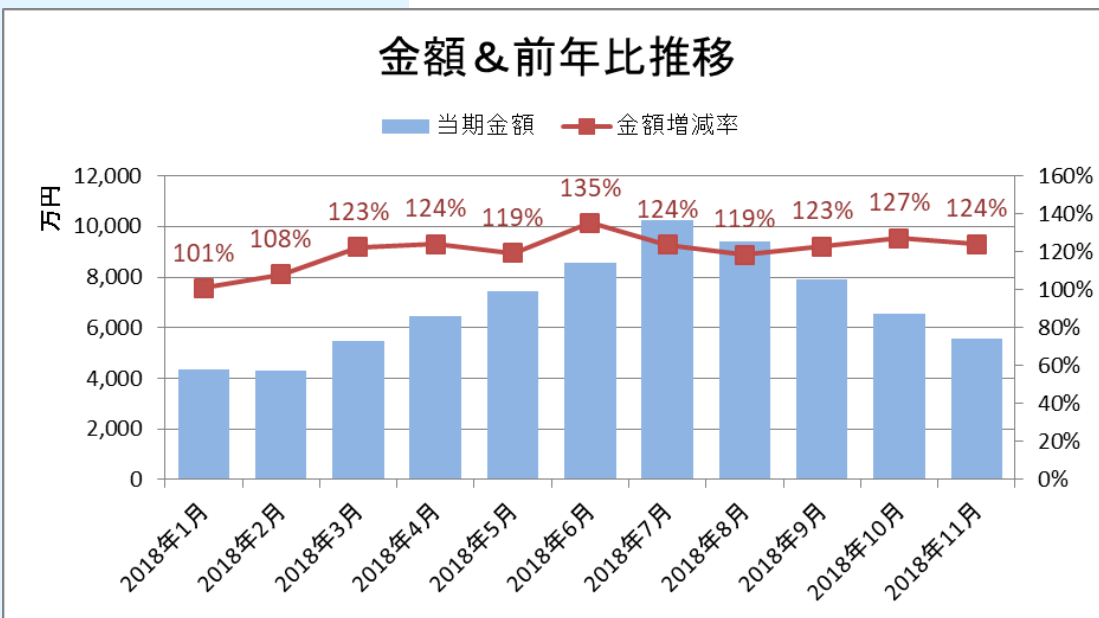


水産缶詰 金額前年比推移



炭酸水

金額 & 前年比推移



炭酸水は2018年以降常に前年プラスで推移しており、特に2018年3月以降は2桁アップとなっている。

▲KSP-POS(全国、月次 2018年1月～2018年11月)

<炭酸水 アイテムランキング>

▼KSP-POS(全国、2018年11月)

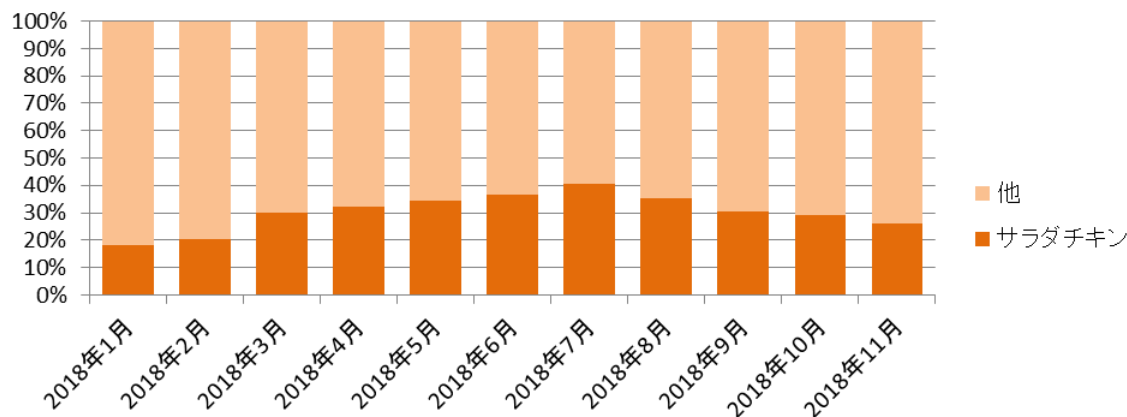
商品コード	商品名称	メーカー名称	出現日	金額	金額増減率	数量	平均価格	販売店率	週販数量 販売店	
1	4514603325812	アサヒ ウィルキンソントンサン PET 500ml	アサヒ飲料	2016/3/19	15,924,528	98%	204,044	78.04	96%	59.44
2	4901777317567	サントリー 南アルプススパークリング 500ml	サントリーホールディングス	2018/4/14	4,747,483	0%	62,484	75.98	72%	24.42
3	4902179019240	サンガリア 伊賀の天然水 強炭酸水 1L	日本サンガリアペバレッジカンパニー	2017/4/15	3,512,398	351%	37,700	93.17	29%	36.05
4	4902102127981	ココロラ ザタンサンストロング 490ml	日本ココロラ	2018/3/23	2,560,891	0%	33,902	75.54	60%	15.92
5	4514603326017	アサヒ ウィルキンソントンサン PET 1L	アサヒ飲料	2016/4/1	2,437,256	102%	17,514	139.16	43%	11.48
6	4902179017246	サンガリア 鈴鹿山麓の天然水炭酸水 1L	日本サンガリアペバレッジカンパニー	2014/3/31	2,291,178	75%	24,829	92.28	33%	21.07
7	4514603366914	アサヒ ウィルキンソントラ 490ml	アサヒ飲料	2018/9/1	2,243,663	0%	23,681	94.75	50%	13.28
8	4902179019141	サンガリア 伊賀の天然水強炭酸水 500ml	日本サンガリアペバレッジカンパニー	2016/12/4	2,155,839	217%	33,850	63.69	24%	39.69
9	4902220065974	COOP 強炭酸水 490ml	日本生活協同組合連合会	2018/5/12	1,328,298	0%	19,528	68.02	7%	74.7
10	4560151629537	ポッカサッポロ おいしい炭酸水 ペット 500ml	ポッカサッポロフード&ビバレッジ	2010/2/23	1,088,164	72%	15,633	69.61	18%	24.32
11	4514603325928	ウィルキンソントンサンマルチPET 500ml×4	アサヒ飲料	2016/4/1	1,051,142	88%	3,560	295.26	15%	6.81
12	4514603325805	ウィルキンソントンサン PET 500ml×24	アサヒ飲料	2016/3/31	990,468	130%	612	1618.41	13%	1.36
13	4902220360277	COOP ただの炭酸水 500ml	日本生活協同組合連合会	2008/6/18	945,876	85%	13,542	69.85	8%	45.79
14	4539114057601	強炭酸水 1000ML	ハロー	2018/8/31	938,951	0%	12,081	77.72	6%	54.21
15	4902220365197	COOP ただの炭酸水 1000ml	日本生活協同組合連合会	2011/5/10	844,568	95%	7,700	109.68	7%	30.45
16	4901777301238	サントリー ソーダ ペット 490ml	サントリーホールディングス	2017/3/4	818,847	63%	9,634	85	34%	7.94
17	4902179017239	サンガリア 鈴鹿山麓の天然水炭酸水 500ml	日本サンガリアペバレッジカンパニー	2014/4/16	703,795	90%	11,957	58.86	8%	41.03
18	4539114057588	PB 強炭酸水 500ml	ハロー	2018/7/14	698,735	0%	12,067	57.9	6%	55.21
19	4901777317635	サントリー 南アルプススパークリング500ml×6	サントリーホールディングス	2018/4/22	572,445	0%	1,332	429.76	12%	3.17
20	4901117509287	生活良好 天然水でつくった炭酸水 1000ml	コプロ	2015/3/4	507,950	90%	5,208	97.53	3%	57.87
21	4909411077693	キリン スパークリングウォーターPET 500ml	キリンビバレッジ	2018/5/18	446,876	0%	6,824	65.49	8%	22.75
22	4902220917541	COOP ただの炭酸水ケース 500mlX24	日本生活協同組合連合会	2009/10/20	433,022	88%	270	1603.79	3%	2.33
23	4539114057687	PB 炭酸水レモン 1000ml	ハロー	2018/7/14	420,486	0%	5,418	77.61	7%	22.99
24	4902220073962	COOP 強炭酸水 ケース 11760ml	日本生活協同組合連合会	2018/5/12	419,563	0%	270	1553.94	4%	1.97
25	4964621200781	友樹飲料 強炭酸水 ペット 1L	友樹飲料	2016/4/12	419,455	138%	4,798	87.42	4%	34.98
26	4582409175870	ポッカサッポロ おいしい炭酸水 PET 1L	ポッカサッポロフード&ビバレッジ	2014/8/11	417,236	95%	4,149	100.56	6%	19.76
27	4902179019158	サンガリア Gセレ 天然水炭酸水 1L	日本サンガリアペバレッジカンパニー	2016/11/30	410,797	112%	4,605	89.21	3%	51.17
28	4539114057649	PB 炭酸水 1000ml	ハロー	2018/7/14	396,121	0%	5,093	77.78	7%	21.22
29	4901117509249	くらし良好 炭酸水 500ml	コプロ	2015/3/10	393,629	70%	5,425	72.56	6%	26.37
30	4901085189085	伊藤園 磨かれて、澄みきった炭酸水 500ml	伊藤園	2017/4/29	361,667	58%	5,785	62.52	6%	25.96

上位30商品中11商品が2018年以降発売の新品。(黄色)

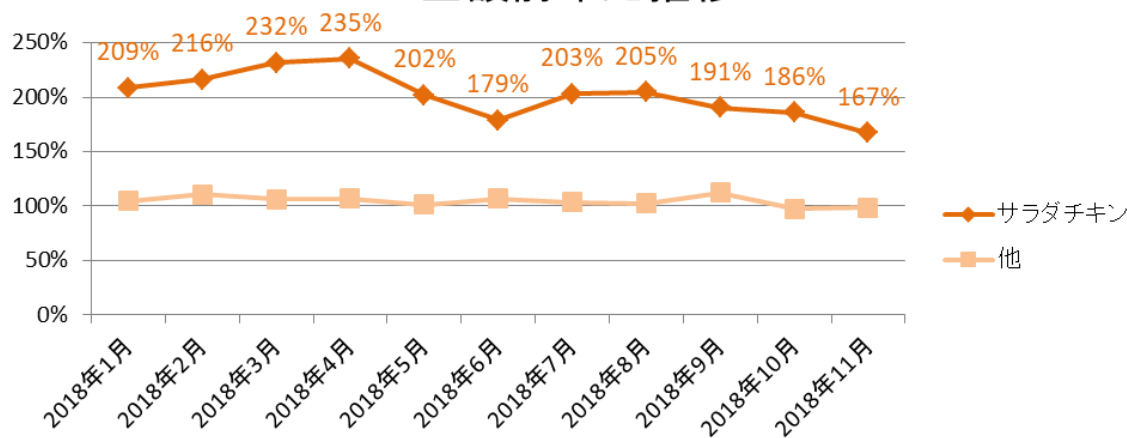
その他加工肉類

その他加工肉類の中で、サラダチキンは15～40%位の金額を構成しており、夏になると売上が高まる。サラダチキンは前年比大幅アップが続いており、直近2018年11月も前年比167%。

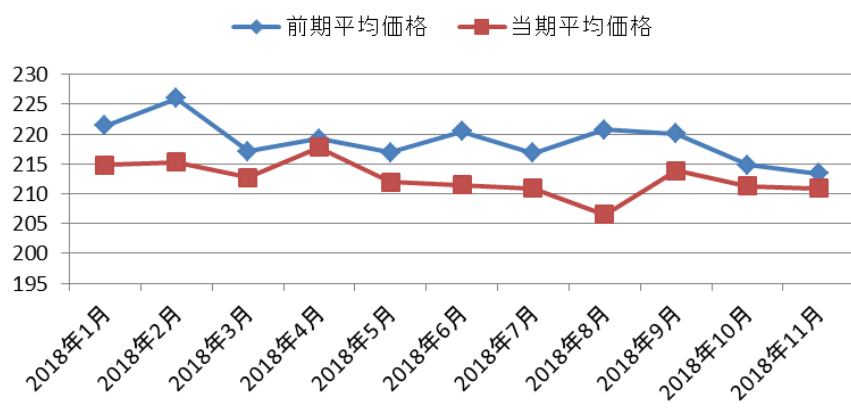
加工肉類内「サラダチキン」金額構成比推移



金額前年比推移



平均価格推移 前年比較



サラダチキンは平均価格が下がっている。

▲KSP-POS(全国、月次 2018年1月～2018年11月)

上位30商品中10商品がサラダチキン。(黄色)

<その他加工肉類 アイテムランキング>

	商品コード	商品名称	メーカー名称	金額	金額増減率	数量	平均価格	販売店率	週販数量 /販売店
1	4969215100638	共栄 味付ロースジンギスカン 330gX3	共栄食肉	4,573,285	112%	5,593	817.68	7%	23.3
2	4902115354138	日本ハム ローストサラダチキン 55gX3	日本ハム	4,434,359	177%	16,843	263.28	59%	7.96
3	4901870123560	CGC 適量適価サラダチキン 125g	シジシージャパン	3,740,862	113%	20,020	186.86	25%	22.35
4	4902115076696	日本ハム サラダチキンハーフ3P 165g	日本ハム	2,874,450	626%	11,023	260.77	42%	7.43
5	4970023706363	奥野 牛筋 大 4本	奥野寿久商店	2,866,235	129%	9,738	294.34	7%	36.65
6	4901870123706	CGC 適量適価サラダチキンBベツパー 125g	シジシージャパン	2,794,854	98%	15,011	186.19	25%	16.92
7	4904010134235	ニチロ 札幌やわらか焼肉ロース 400g×3	ニチロ畜産	2,693,855	149%	4,216	638.96	4%	27.33
8	4902586070292	プリマ 香薫ミニステーキ 86g	プリマハム	2,571,921	91%	13,472	190.91	46%	8.16
9	4901530212412	紀文 おでんや 味がしみ込んだ牛すじ串3本 60g	紀文食品	2,539,280	118%	8,806	288.36	26%	9.56
10	4901530161727	紀文食品 ユニ牛すじ 5本トレー	紀文食品	2,261,577	107%	6,275	360.41	6%	29.88
11	4901870123577	CGC 適量適価サラダチキンハーフ 125g	シジシージャパン	2,172,543	95%	11,803	184.07	24%	13.57
12	4902715210803	丸大 切らずに使えるスモークチキン 54g	丸大食品	2,145,540	96%	7,323	292.99	1%	155.34
13	4901530190772	紀文 牛すじ 4本入	紀文食品	2,087,707	104%	6,527	319.86	5%	33.84
14	4904413001004	西日本バツカー 牛すじ 10P	西日本バツカー	2,063,728	97%	3,859	534.78	2%	60.03
15	4902150367445	ニッスイ サラダチキン フレーク 100g	日本水産	2,026,475	435%	10,575	191.63	35%	8.51
16	4902715851457	丸大 サラダチキン切落し プレーン 100g	丸大食品	1,803,502	0%	9,612	187.63	29%	9.23
17	4962482082713	アマタケ サラダチキンハーフ 120g	アマタケ	1,799,288	98%	7,177	250.7	14%	14.31
18	4901366024173	フードリエ おでん具材 牛すじ串 3本	フードリエ	1,712,688	128%	5,948	287.94	15%	11.38
19	4952849051605	長沼 ロースジンギスカン 600g	長沼成吉思汗	1,706,842	98%	1,522	1121.45	7%	6.58
20	4962482082775	アマタケ サラダチキンプレーン 120g	アマタケ	1,703,931	130%	6,754	252.28	14%	13.95
21	4902715764559	丸大食品 サラダチキン切落し ハーフ 100g	丸大食品	1,689,636	675%	8,855	190.81	30%	8.4
22	4901366028102	フードリエ ローストビーフ切落し 100g	フードリエ	1,665,823	0%	5,017	332.04	25%	5.57
23	4901231928582	伊藤ハム こてっちゃん もつ鍋醤油味 500g	伊藤ハム	1,460,747	88%	4,119	354.64	39%	2.94
24	4970050690178	一正 牛すじ 4本	一正蒲鉾	1,440,630	130%	4,796	300.38	5%	24.87
25	4902715019604	丸大食品 てりやきミートボール2個束 130g	丸大食品	1,397,880	0%	4,907	284.87	19%	7.07
26	4902719820596	丸協 コリコリ塩ホルモン 180g	丸協食産	1,377,425	108%	5,328	258.53	16%	9.28
27	4902715141817	丸大 厚切り焼肉 420g	丸大食品	1,334,605	228%	1,523	876.3	10%	4.08
28	4942433102004	アントレ 南光園ホルモン味噌 200g	アントレ	1,316,602	0%	3,213	409.77	7%	12.5
29	4979619600436	米谷 炭や 塩ホルモン 280g	米谷産業	1,293,400	102%	2,724	474.82	7%	11.15
30	4901231928599	伊藤ハム こてっちゃん もつ鍋味噌味 500g	伊藤ハム	1,265,465	73%	3,635	348.13	37%	2.74

▲KSP-POS(全国、2018年11月)

調査概要

POSデータ：KSP-POS 月次、週次データ

期間：2017年1月～2018年12月

地域/店舗数：全国 約830店舗

*KSP-POSは全国150社約1050店舗の食品スーパーから収集した販売情報データベースです。

【食品POSデータの販売・分析・活用の株式会社KSP-SP】

弊社は全国食品小売業約1050店舗から収集したPOSデータをメーカー様、卸売業様に活用いただくためのPOS情報として販売しております。

- <主なご提供サービス>
- ・インターネット経由で検索・ダウンロードできる月額定額制のクラウドサービス(KSPワイド 他)
 - ・価格分析や競合分析など特定のテーマに絞って提供するPOS分析レポート
 - ・得意先様のPOSデータ活用支援を行うPOSデータ専門分析ツール(CCMC.S)
 - ・小売業様のPOSデータ開示を支援するための専門ツール(SUP-LINK)

30日間無料

食品POSデータ利用体験サービス受付中!

>>詳しくは弊社HPへ

株式会社KSP-SP

〒105-0013 東京都港区浜松町1-2-1 No.R浜松町4階

お問合せダイヤル:03-5472-7652

URL: <http://www.ksp-sp.com/> mail: ksp-info@ksp-sp.jp

