

発行日：2017年1月31日

KSP-POS マーケットトレンドレポート

Vol.92

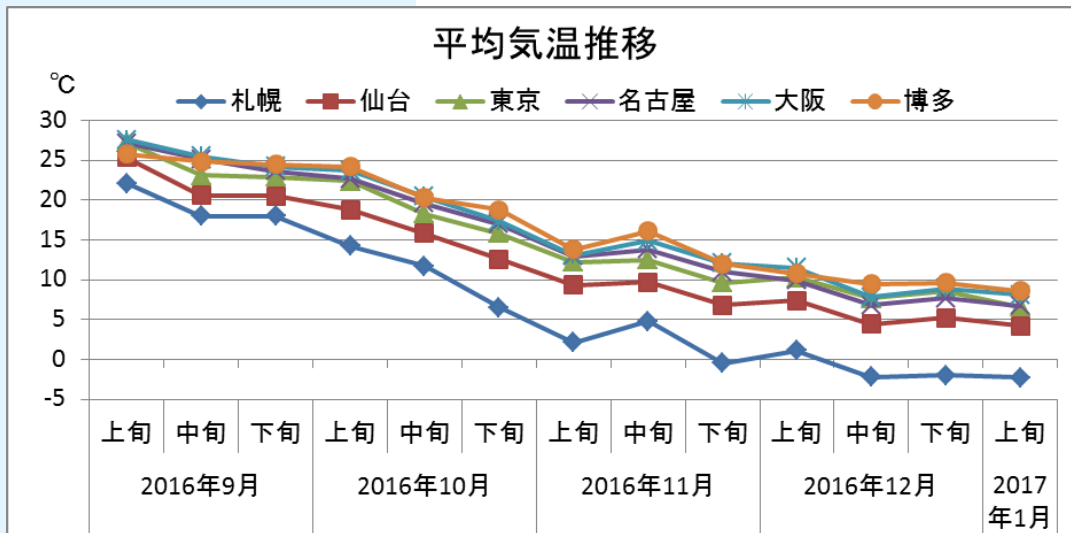
# 鍋つゆトレンド

- 寄せ鍋、野菜鍋、ちゃんこ鍋が好調。
- 味噌味鍋つゆはアイテム数増加で売上アップ。

\* POSデータの対象店舗数、抽出期間等は巻末参照。

## 2016年秋冬 気温推移

2016年秋冬の平均気温は、9月中旬～10月にかけて大きく下がっている。前年と比較すると、9月～10月中旬までは各地とも前年並み以上の暖かい平均気温であったが、11月以降は12月下旬を除いてほぼ前年よりも低い気温となった。



▲ 気象庁（2016年9月～2017年1月）

### <平均気温前年差>

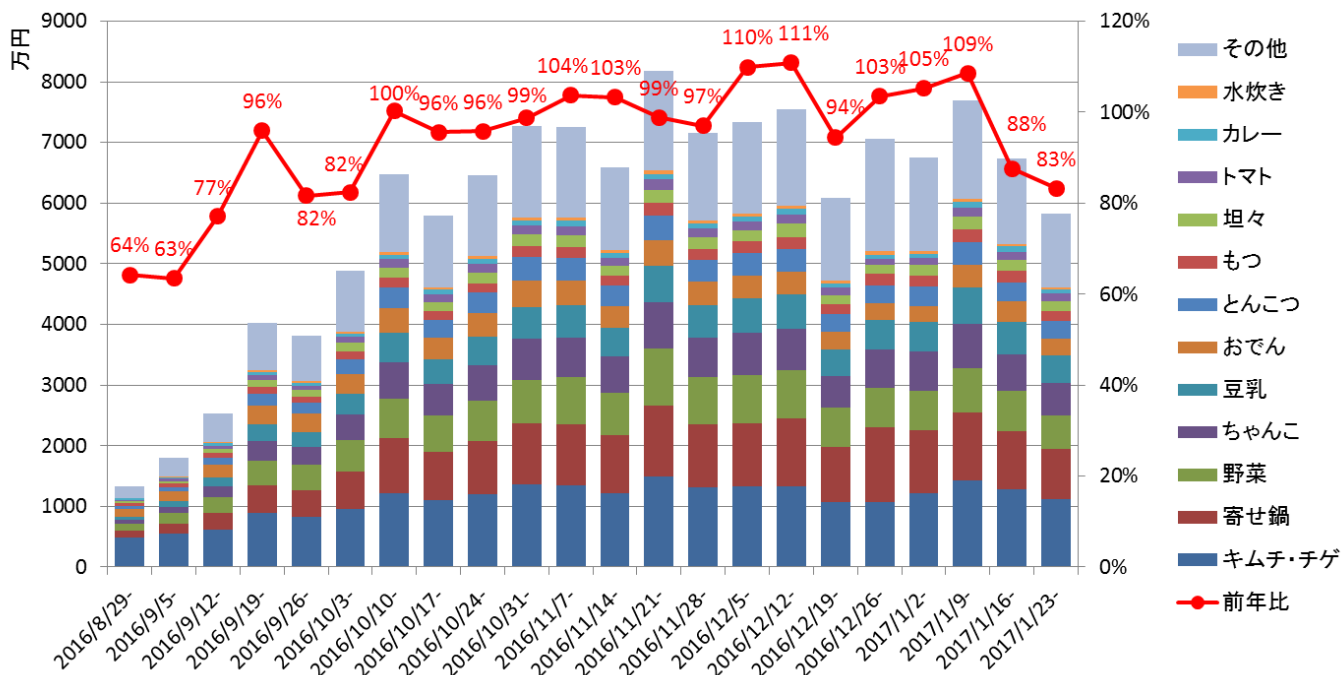
	2016年9月			2016年10月			2016年11月			2016年12月			2017年1月
	上旬	中旬	下旬	上旬	中旬	下旬	上旬	中旬	下旬	上旬	中旬	下旬	上旬
札幌	2.3	0	0.7	1	0.6	-1.8	-6	-1.9	-1.8	-1	-4.7	-0.2	-0.3
仙台	3.6	0.1	1.1	1.2	0.1	-0.8	-3	-2.5	-0.7	1.2	-2.8	0.9	-0.5
東京	3.5	0.6	1.4	2.7	-0.1	-1.5	-3.2	-2.6	-1.6	0.8	-2.8	0.4	-1.8
名古屋	3	2.4	1.1	3.4	0.9	-0.2	-2.8	-1.8	-0.5	0	-3.9	0.1	-1
大阪	3.6	2.8	1.3	3.7	1	-0.5	-3.9	-1.3	-0.4	0.5	-3.2	0.3	-0.9
博多	2.1	3	1	4.8	2.1	1.2	-3.3	-1.2	-0.7	-0.4	-0.1	0.8	-0.2

▲ 気象庁（2016年9月～2017年1月）

## 種類別

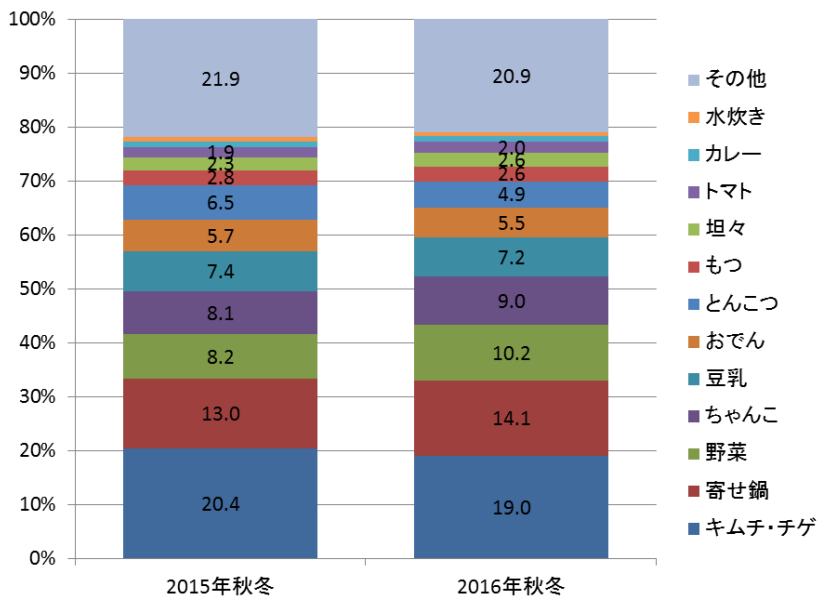
前年よりも気温が低かった11月、12月上旬～中旬、1月上旬は、鍋つゆの前年比がプラスで推移している。キムチ鍋は他の鍋つゆと比較すると、まだ暖かい9月頃と寒さが厳しくなってくる12月や1月で売上の変化が少ない。

鍋つゆ 金額&前年比 推移



▲KSP-POS(全国、週次 2016年8月29日～2017年1月29日)

金額構成比 前年比較

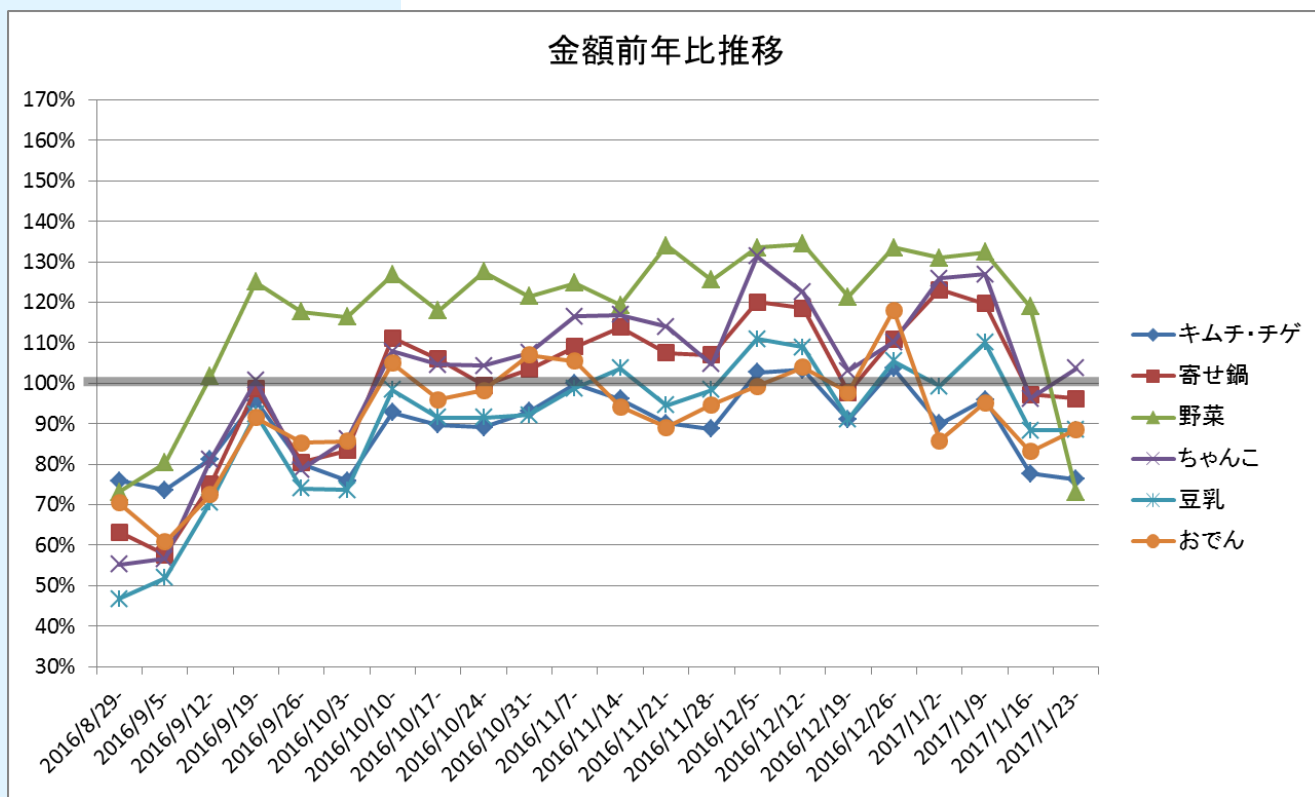


金額が一番大きいキムチ鍋は、構成比が小さくなっている。また構成比自体は大きくないが、とんこつ鍋は前年に比べて1.6ポイント減。

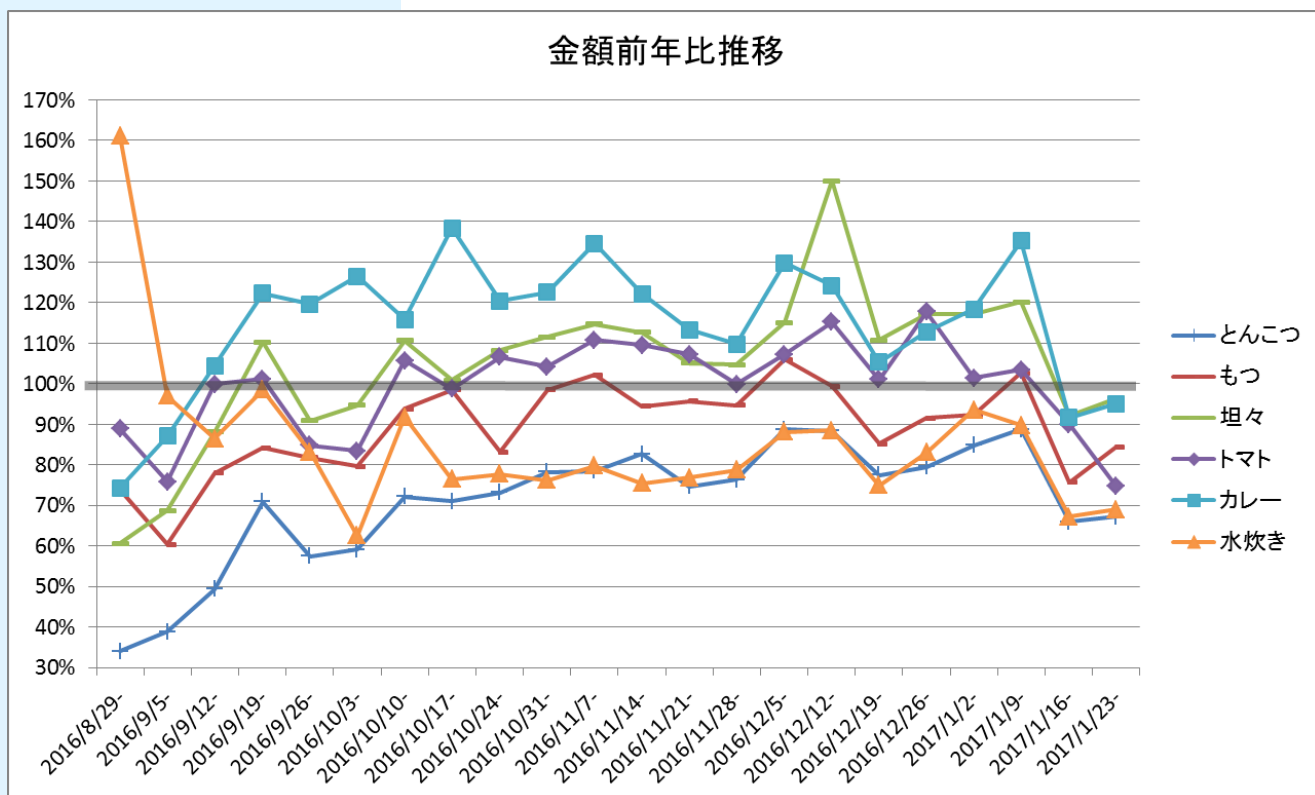
伸長しているものは、2番手～4番手の寄せ鍋、野菜鍋、ちゃんこ鍋といったスタンダードな味の鍋。特に野菜鍋は前年よりも2ポイントも構成が増加した。

▲KSP-POS(全国、  
2015年秋冬:2015年8月31日～2016年1月31日、2016年秋冬:2016年8月29日～2017年1月29日)

野菜鍋、カレー鍋は前年を大きく上回る金額で推移をしている。反対に、キムチ鍋、とんこつ鍋、もつ鍋、水炊きは前年を下回っている。



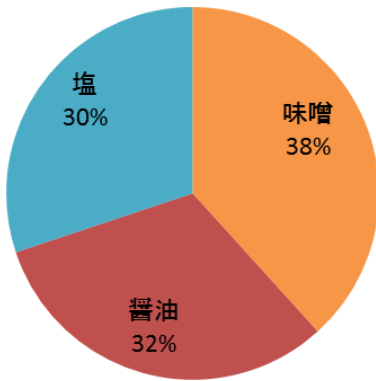
▲KSP-POS(全国、週次 2016年8月29日～2017年1月29日)



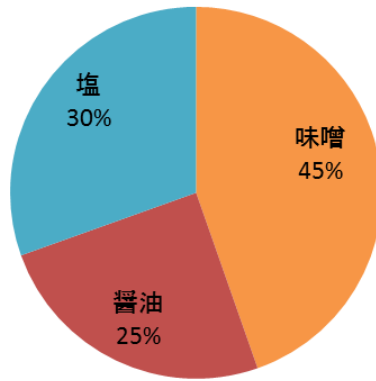
▲KSP-POS(全国、週次 2016年8月29日～2017年1月29日)

## 味噌×醤油×塩

金額構成比



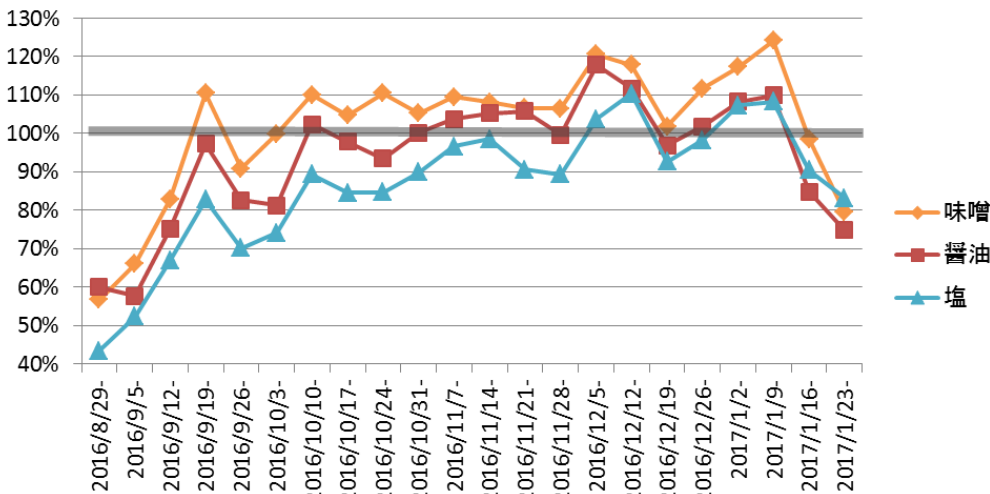
アイテム数構成比



金額、アイテム数共に味噌が最も多いが、アイテム数に比べると売上の構成が小さい。反対に醤油のアイテム数は25%と最も少ないが、金額は32%と味噌に次いで2番目の売上となっている。

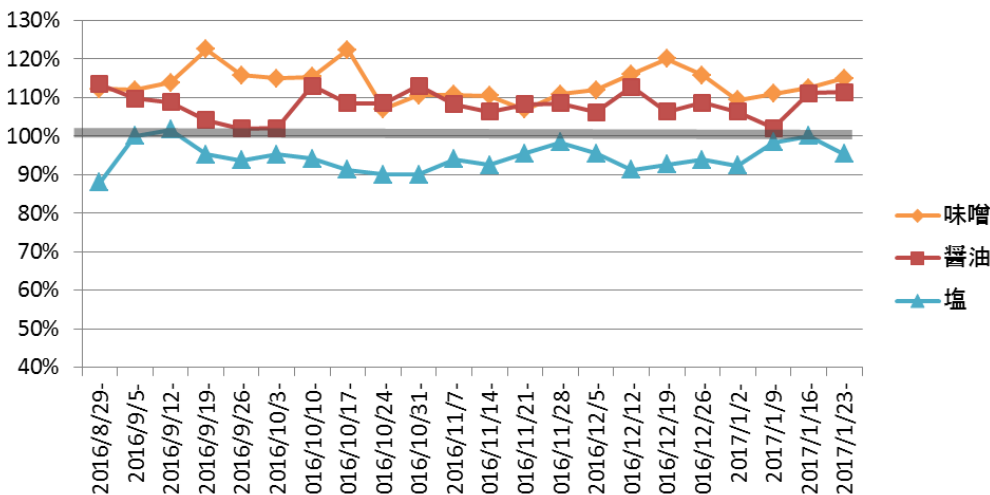
▲KSP-POS(全国、2016年8月29日～2017年1月29日)

金額前年比推移



塩味の商品はアイテム数が減っている事も影響し、金額前年比もマイナス傾向。味噌は10月～12月まで前年比アップが続いている。

アイテム数前年比推移



KSP-POS  
(全国、週次  
2016年8月29日～  
2017年1月29日)

## アイテムランキング

上位50商品のうち、2016年以降の新商品は8商品。トップ10の商品は既存商品が占めている。

商品コード	商品名称	出現日	マスタ	金額	平均価格	数量/店	販売店率	
1	4902106648796	ㄇまで美味しいごま豆乳鍋つゆ ストレート 750g	2008年11月2日	豆乳	3,130,921	259.63	20.4	96%
2	4902106648758	ミツカンㄇまで美味しい寄せ鍋つゆストレート750g	2008年11月2日	寄せ鍋	2,654,636	257.73	19.07	88%
3	4902106649731	ミツカンㄇまで美味しいキムチ鍋つゆストレート750	2014年8月12日	キムチ・チゲ	2,067,681	260.94	15.88	81%
4	4901001225125	味の素 鍋キューブ鶏だし・うま塩パウチ8個入58g	2013年8月14日	その他	1,562,751	275.08	10.25	90%
5	4901108011768	エバラ プチッと鍋素材が引き立つ寄せ鍋 23g×6	2013年1月15日	寄せ鍋	1,405,266	239.85	10.71	89%
6	49608144	エバラ キムチ鍋の素 300ml	2002年4月1日	キムチ・チゲ	1,397,855	176.45	13.52	96%
7	4902106648710	ミツカンㄇまで美味しいとんこつしょうゆ鍋つゆ750	2009年8月11日	とんこつ	1,350,369	261.4	10.78	78%
8	4902106648437	ㄇまで美味しい地鶏塩ちゃんこ鍋つゆストレート750	2013年8月22日	ちゃんこ	1,309,825	265.04	9.94	81%
9	4901002014100	S&B おでんの素 20g×4	2002年4月1日	おでん	1,211,135	109.61	19.15	94%
10	4901108011775	エバラ プチッと鍋 キムチ鍋 23g×6	2013年1月14日	キムチ・チゲ	1,038,060	240.91	7.71	91%
11	4902715099903	丸大 スンドゥブ マイルド 300g	2009年3月12日	キムチ・チゲ	1,003,687	204.96	11.05	72%
12	4901011573452	イチビキ 赤から鍋3番 ST 750g	2008年10月31日	その他	994,030	279.3	10.2	57%
13	4902106651338	ㄇまで美味しい地鶏味噌ちゃんこ鍋つゆST 750g	2016年8月22日	ちゃんこ	967,162	267.39	8.82	67%
14	4901306024355	カゴメ 甘熟トマト鍋スープ 750g	2013年8月15日	トマト	954,198	270.69	7.25	79%
15	4900752000111	まつや とり野菜みそ 200g	2015年7月11日	野菜	951,692	268.99	13.01	44%
16	4901001298150	味の素 鍋キューブ濃厚白湯 パウチ 8個入 73g	2016年8月9日	その他	877,825	270.02	8.17	65%
17	4902106648697	ㄇまで美味しい 濃厚みそ鍋つゆストレート 750g	2011年8月19日	その他	808,989	262.83	9.41	53%
18	4902807380223	モランボン 菜の匠 白菜鍋用スープ 750g	2008年8月18日	野菜	772,280	284.14	10.07	44%
19	4902715401003	丸大 スンドゥブ 300g	2008年5月16日	キムチ・チゲ	714,299	204.96	7.74	73%
20	4901001225132	味の素 鍋キューブ寄せ鍋しょうゆパウチ8個入66g	2013年8月20日	寄せ鍋	657,033	274.11	6.27	62%
21	4901530042453	紀文 おでん汁の素 顆粒小 34g	2002年4月1日	おでん	600,532	107.51	15.65	58%
22	4903065211885	ヤマキ 軍鶏系地鶏だし塩鍋つゆ 700g	2011年8月23日	その他	581,746	254.7	6.38	58%
23	4904621040949	ダイショー もつ鍋 醤油味 750g	2006年3月23日	もつ	549,840	273.69	8.73	38%
24	4902807340272	モランボン キムチチゲ用スープ マイルド 750g	2002年4月1日	キムチ・チゲ	531,544	276.99	7.16	44%
25	4902807380216	モランボン もやし坦々鍋用スープ 750g	2008年8月26日	坦々	522,478	290.75	7.95	37%
26	4902106652045	ミツカン こなべっち ごま豆乳鍋つゆ 144g	2016年8月20日	豆乳	498,319	270.97	4.39	68%
27	4969418009448	久原 あごだし寄せ鍋 800g	2015年8月25日	寄せ鍋	457,575	328.01	9.76	23%
28	4901108012819	エバラ プチッと鍋 ちゃんこ鍋 138g	2015年8月5日	ちゃんこ	447,049	239.7	5.34	57%
29	4901001282791	味の素 鍋キューブとんこつ味噌パウチ8個入 78g	2015年8月9日	とんこつ	443,440	281.55	5.02	51%
30	4902106649748	ㄇまで美味しい濃厚鶏白湯鍋つゆストレート 750g	2014年8月17日	その他	421,629	265.68	7.18	36%
31	4904621042271	ダイショー 野菜を食べる鍋あっさり醤油味 750g	2016年7月31日	野菜	405,826	275.32	5.97	40%
32	4901011575050	イチビキ ストレート豚みそ鍋 800g	2014年8月19日	その他	396,186	178.62	23.6	15%
33	4904621040956	ダイショー もつ鍋スープ味噌味 750g	2006年5月2日	もつ	393,283	272.92	6.21	38%
34	4903065211878	ヤマキ 豚しゃぶ野菜鍋つゆ 750g	2011年8月30日	野菜	389,091	266.32	5.51	43%
35	4969418010000	くばら はくさいのうま鍋 あごだし醤油味 800g	2016年8月21日	野菜	380,010	314.84	7.84	25%
36	4902106649281	ㄇまで美味しい ごま坦々鍋つゆストレート 750g	2013年8月21日	坦々	379,090	267.34	6.22	37%
37	4901108005781	エバラ キムチ鍋の素 750g	2009年8月21日	キムチ・チゲ	372,976	180.44	16.15	21%
38	49608236	エバラ 坦々ごま鍋の素 瓶 300ml	2003年8月1日	坦々	331,448	289.22	3.67	51%
39	4901530017574	紀文 おでん汁の素 大	2002年4月1日	おでん	326,219	195.81	9.26	29%
40	4902807350011	横綱ちゃんこ鍋スープ だし薫るしょうゆ 750g	2002年4月1日	ちゃんこ	318,227	275.52	5.11	37%
41	4901001225149	味の素 鍋キューブピリ辛キムチパウチ8個入 76g	2013年8月20日	キムチ・チゲ	302,637	280.22	4.76	37%
42	4901011573476	イチビキ 赤から鍋1番 ST 750g	2010年9月4日	その他	291,621	278.53	9.1	19%
43	4904621042219	ダイショー キムチ鍋スープ 750g	2016年8月5日	キムチ・チゲ	289,749	271.05	5.78	30%
44	4902475263514	ヒガシマル よせ鍋つゆ 400ml	2011年8月22日	寄せ鍋	287,812	189.35	13.33	19%
45	4904621041618	ダイショー 野菜鍋 もやし鍋スープ 750g	2011年7月27日	野菜	256,589	276.5	6.4	24%
46	4901108012147	エバラ プチッと鍋 とんこつしょうゆ鍋 23g×6	2014年8月6日	とんこつ	256,195	241.92	4.77	36%
47	4904621042257	ダイショー 野菜を食べる鍋キムチ鍋スープ 750g	2016年7月31日	キムチ・チゲ	245,810	272.52	5.47	27%
48	4904621042226	ダイショー 味噌キムチ鍋スープ 750g	2016年8月6日	キムチ・チゲ	243,897	270.1	5.19	28%
49	4902807340548	割烹仕立て寄せ鍋スープうすくち醤油味 720g	2002年4月1日	寄せ鍋	239,588	283.54	5.99	23%
50	49770100	明治 おでん横丁(お徳用袋入り) 60g	2002年4月1日	おでん	238,244	88.17	42.22	10%

▲KSP-POS(全国、2017年1月23日～2017年1月29日)

## 調査概要

POSデータ：KSP-POS 週次データ

期間：2015年8月～2017年1月

地域/店舗数：全国 約615店舗

気温データ：気象庁 <http://www.jma.go.jp/>

\* KSP-POSは全国150社約1040店舗の食品スーパーから収集した販売情報データベースです。

### 【食品POSデータの販売・分析・活用の株式会社KSP-SP】

弊社は全国食品小売業約980店舗から収集したPOSデータをメーカー様、卸売業様に活用いただくためのPOS情報として販売しております。

- <主なご提供サービス>
- ・インターネット経由で検索・ダウンロードできる月額定額制のクラウドサービス(KSPワイド 他)
  - ・価格分析や競合分析など特定のテーマに絞って提供するPOS分析レポート
  - ・得意先様のPOSデータ活用支援を行うPOSデータ専門分析ツール(CCMC.S)
  - ・小売業様のPOSデータ開示を支援するための専門ツール(SUP-LINK)

30日間無料

**食品POSデータ利用体験サービス受付中!**

>>詳しくは弊社HPへ

## 株式会社KSP-SP

〒105-0013 東京都港区浜松町1-2-1 一光浜松町ビル4階

**お問合せダイヤル:03-5472-7652**

URL:<http://www.ksp-sp.com/> mail:[ksp-info@ksp-sp.jp](mailto:ksp-info@ksp-sp.jp)

