

発行日：2014年1月28日

KSP-POS マーケットトレンドレポート

Vol.56

スパークリング清酒

➤ 清酒カテゴリ不調の中、スパークリング清酒が売上伸張

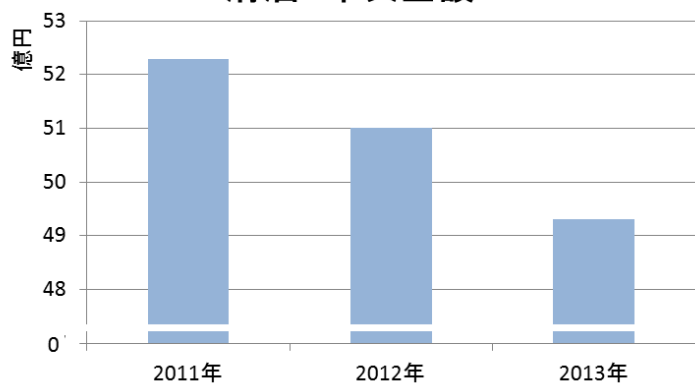
* POSデータの対象店舗数、抽出期間等は巻末参照。

清酒売上状況

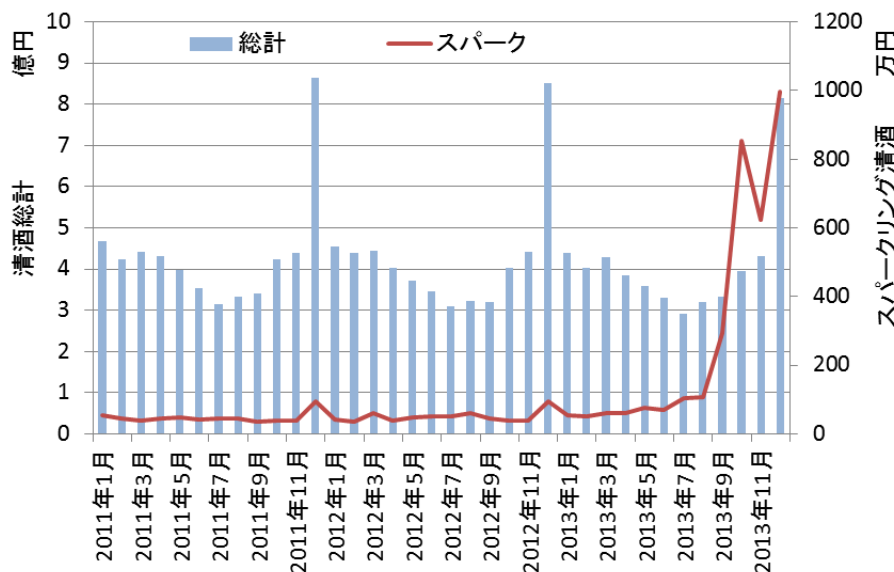
売上が減少傾向にある清酒カテゴリのなかで昨年秋ごろから売上を急激に伸ばしているのが、スパークリング清酒(※)である。

※スパークリング清酒とは・・・
商品名称に「スパーク」「泡」を含む清酒

清酒 年次金額



清酒、スパークリング清酒 月次金額



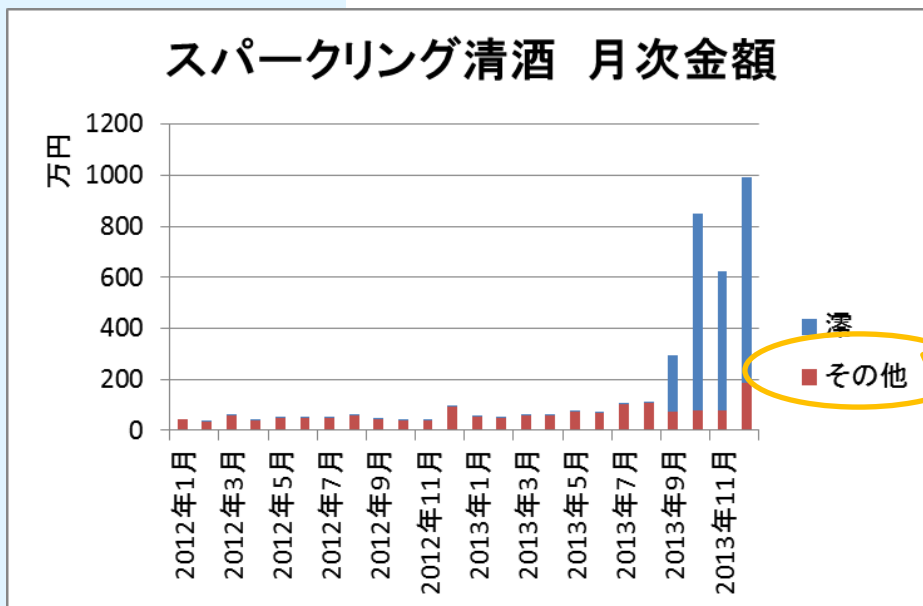
▲KSP-POS売上金額 (全国、年次2011～2013年)

▲KSP-POS売上金額(全国、月次2011年1月～2013年12月)

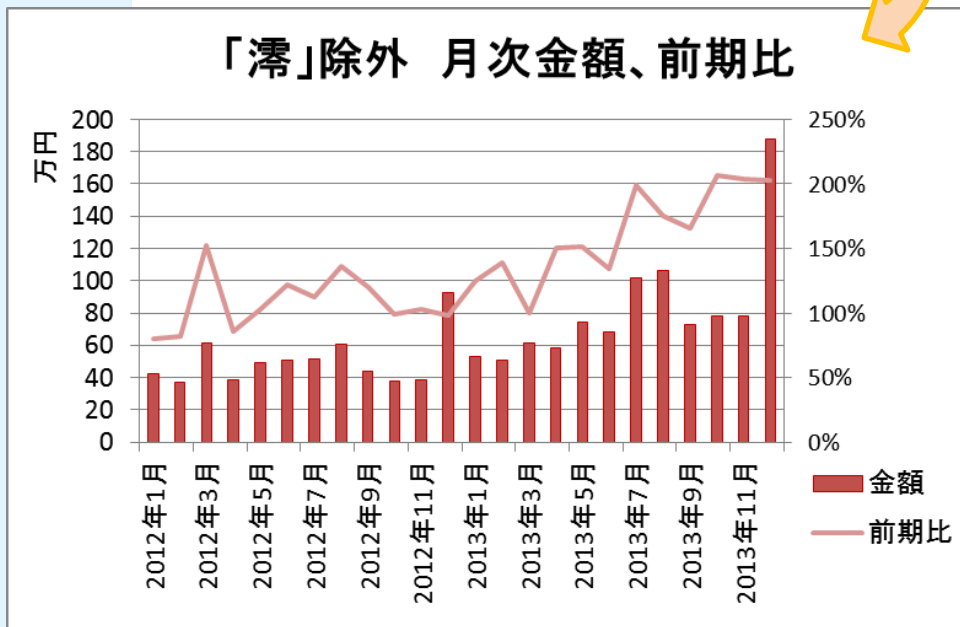
スパークリング清酒売上状況

スパークリング清酒の売上の内訳を見ると、その大部分を宝酒造「松竹梅 白壁蔵 霽 スパークリング清酒」が占めている。「霽」は2011年6月より飲食店、百貨店および通販ルート限定で販売されていたが、2013年9月から全国で販売されるようになり、急激にスパークリング清酒の売上を伸ばした。

しかし実は「霽」が急激に売上を伸ばす以前からスパークリング清酒の売上は伸張傾向にあった。そして「霽」が注目されると他の商品も更に売上が伸びて2013年10月以降は前期比200%以上を維持している。



▲KSP-POS売上金額(全国、月次2012年1月～2013年12月)



▲KSP-POS売上金額(全国、月次2012年1月～2013年12月)

スパークリング清酒 商品紹介



松竹梅白壁蔵「霧」
スパークリング清酒
(宝酒造)



一ノ蔵発泡清酒
すず音
(一ノ蔵)



発泡清酒ラシャンテ
(秀よし)



花泡香
(大関)

調査概要

POSデータ：KSP-POS 月次データ

期間：2011年1月～2013年12月(月次)

地域/店舗数：全国 約880店舗

* KSP-POSは全国150社約880店舗の食品スーパーから収集した販売情報データベースです。

参考：宝酒造株式会社ホームページ <http://www.takarashuzo.co.jp/>

株式会社一ノ蔵ホームページ <http://www.ichinokura.co.jp/>

秀よし(合名会社鈴木酒造店)ホームページ <http://www.hideyoshi.co.jp/>

大関株式会社ホームページ <http://www.ozeki.co.jp/>

【食品POSデータの販売・分析・活用の株式会社KSP-SP】

弊社は全国食品小売業約840店舗から収集したPOSデータをメーカー様、卸売業様に活用いただくためのPOS情報として販売しております。

- <主なご提供サービス>
- ・インターネット経由で検索・ダウンロードできる月額定額制のクラウドサービス(KSPフレンド 他)
 - ・価格分析や競合分析など特定のテーマに絞って提供するPOS分析レポート
 - ・得意先様のPOSデータ活用支援を行うPOSデータ専門分析ツール(CCMC.S)
 - ・小売業様のPOSデータ開示を支援するための専門ツール(SUP-LINK)

30日間無料

食品POSデータ利用体験サービス受付中!

>>詳しくは弊社HPへ

株式会社KSP-SP

〒105-0013 東京都港区浜松町1-2-1 一光浜松町ビル4階

お問合せダイヤル:03-5472-7652

URL: <http://www.ksp-sp.com/> mail: ksp-info@ksp-sp.jp

K-SP²
Knowledge on
Sales Promotion Service Provider