

発行日：2013年9月4日

KSP-POS マーケットトレンドレポート

Vol.51

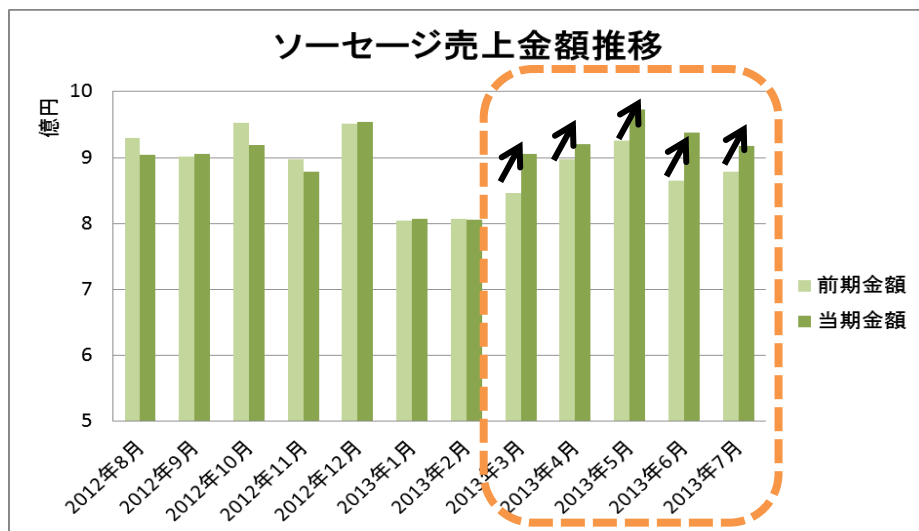
# ソーセージ売行き好調

- 2013年3月以降、売上金額前期比増が続いています。
- 低価格商品と高価格商品の二極化

\* POSデータの対象店舗数、抽出期間等は巻末参照。

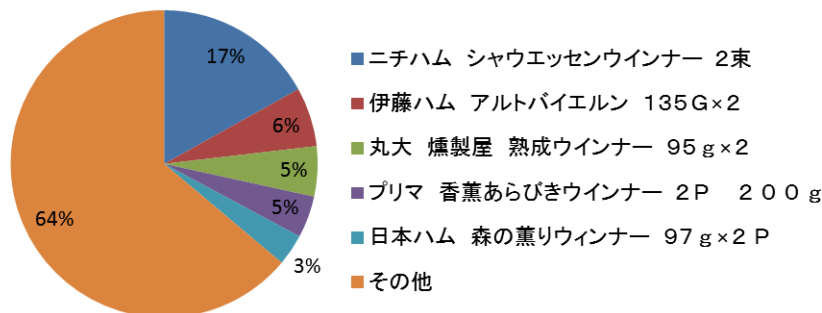
## ●ソーセージ市場

2012年8月～2013年7月の一年間のソーセージの売上金額を前年と比較すると、2013年3月から売上が前年よりも大きくなっている。そして売上金額前年比アップは直近の2013年7月までずっと継続している。



▲ KSP-POS売上金額(全国、月次2011年8月～2013年7月)

### ソーセージ売上金額構成比 (期間計: 2012年8月～2013年7月)



ソーセージカテゴリの中で一番の売上が「ニチハム シャウウエッセンウインナー」で全体の17%も占めている。

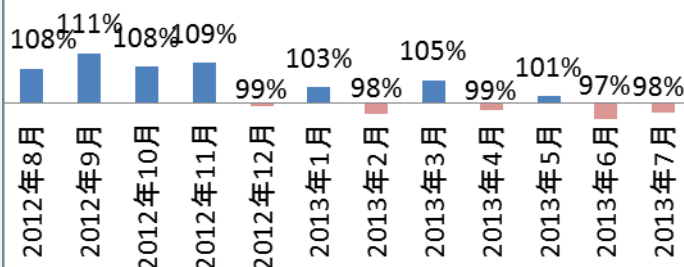
▲ KSP-POS売上金額(全国、月次2012年8月～2013年7月)

## 売上金額前期比(上位5商品+その他)

売上金額前期比を商品別にみると、2位のアルトバイエルン、3位の燻製屋熟成ウィンナー、4位香薫あらびきウィンナーは前期比プラスの月が多く、好調である。しかし、ソーセージカテゴリ全体の前期比がアップした2013年3月から前期比が伸びたのは上位5商品以外の「その他」。定番以外の商品の売上アップがカテゴリの売上アップにつながったと考えられる。

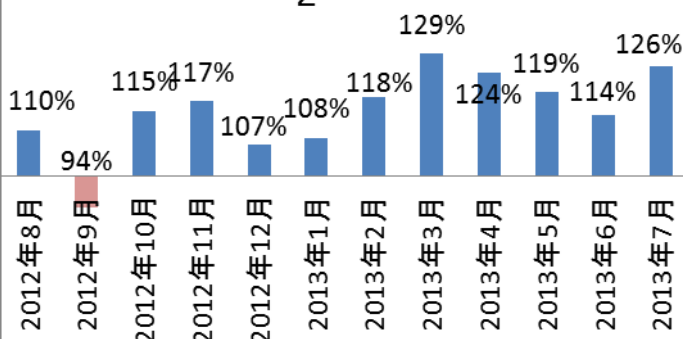
1位

ニチハム シャウエッセンウィンナー 2  
束



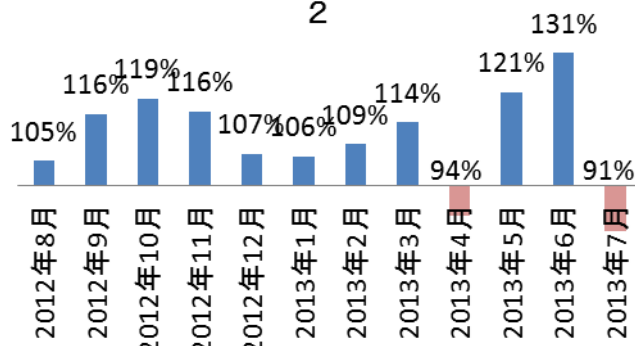
2位

伊藤ハム アルトバイエルン 135G×  
2



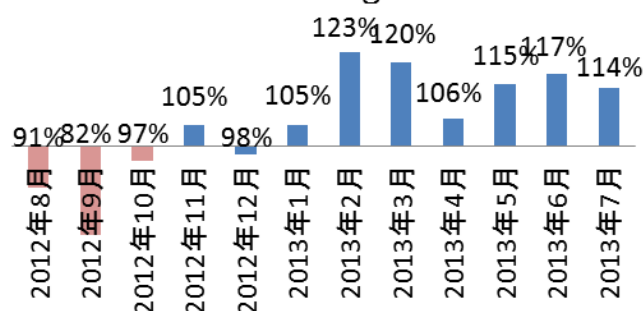
3位

丸大 燻製屋 熟成ウィンナー 95g×  
2



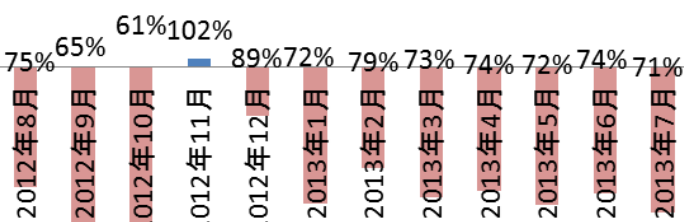
4位

プリマ 香薫あらびきウィンナー 2P  
200g

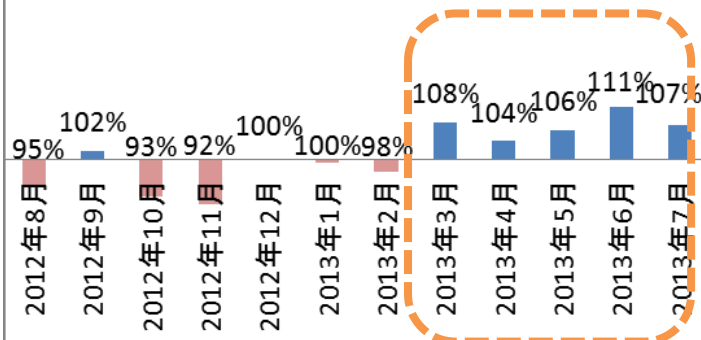


5位

日本ハム 森の薫りウィンナー 97g×  
2P



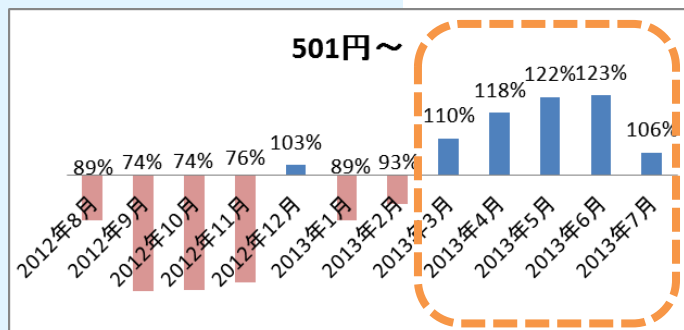
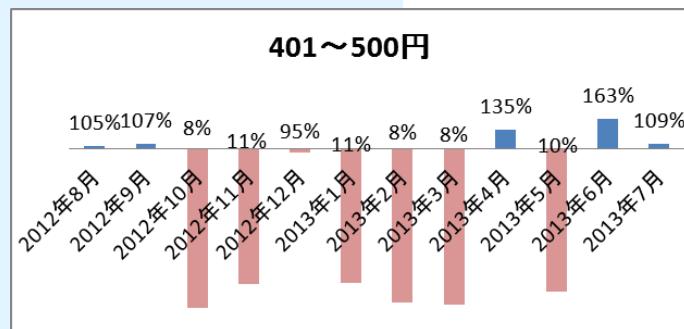
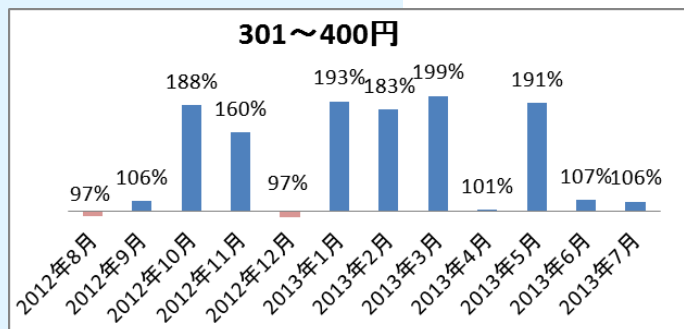
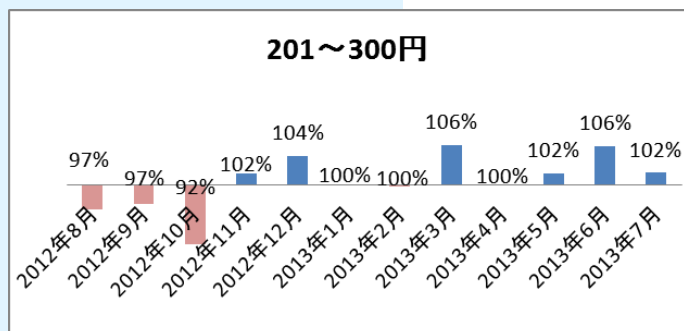
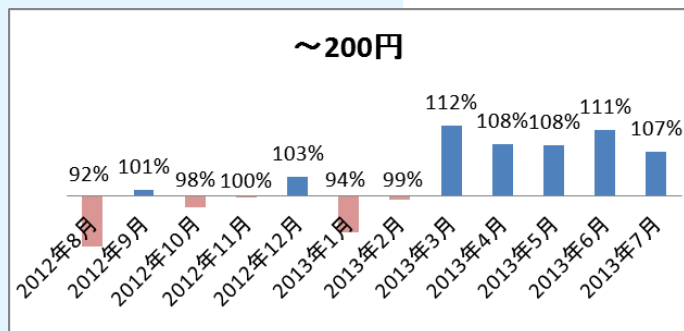
その他



▲KSP-POS売上金額(全国、月次2011年8月～2013年7月)

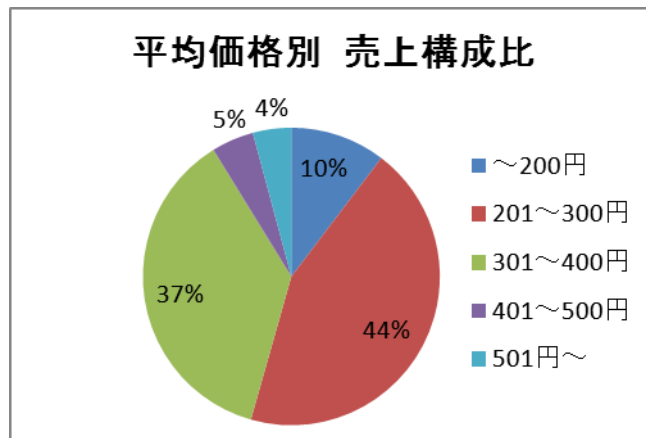
\*本レポートに掲載されている商品名、会社名は、一般に各社の商号、登録商標、または商標です。

## 売上金額前期比(平均価格別)



### ▼KSP-POS売上金額

(全国、月次2012年8月～2013年7月)



売上金額前期比を平均価格別にみると、売上全体の9割以上を占める400円以下の商品は売上前年比がアップしている傾向にある。

残り1割の売上を構成している高価格帯の商品(400円よりも高い商品)でみると、401～500円の商品は大幅に売上前年比がマイナスになっている。しかし、500円よりも高い商品では2013年の3月以降急激に売上が伸びている。



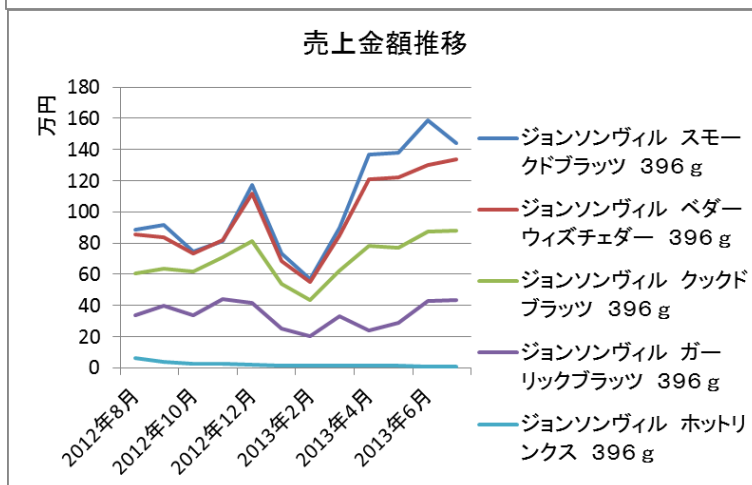
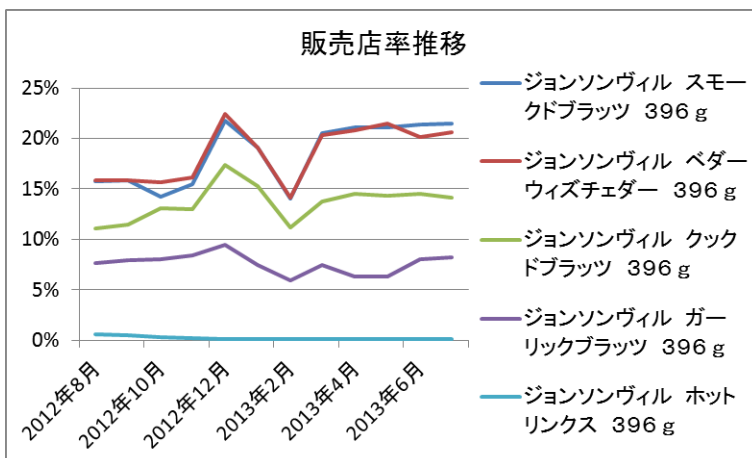
### KSP-POS売上金額

(全国、月次2011年8月～2013年7月)

## ヒット商品

### 【1、ジョンソンヴィルシリーズ】

ジョンソンヴィルシリーズは当期(2012年8月～2013年7月)平均価格558円の高価格帯の商品。2013年3月以降、販売店率が伸び、売上も急増。

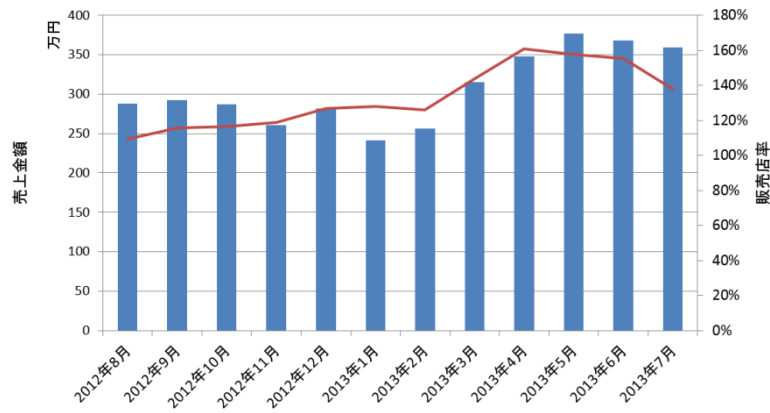


▲KSP-POS売上金額、販売店率

(全国、月次2012年8月～2013年7月)

### 【2、丸大 ふんわりうす切りピアソーセージ】

丸大 ふんわりうす切りピアソー 65g  
売上金額 販売店率 推移



丸大食品のふんわりうす切りピアソーセージは当期(2012年8月～2013年7月)平均価格183円の低価格帯の商品。この商品も2013年3月以降、販売店率、売上金額ともに増加。



▲KSP-POS売上金額、販売店率(全国、月次2012年8月～2013年7月)

## 調査概要

POSデータ：KSP-POS 月次データ

期間：2011年8月～2013年7月(月次)

地域/店舗数：全国 約770店舗

\* KSP-POSは全国150社約850店舗の食品スーパーから収集した販売情報データベースです。

参考：ジョンソンヴィル・ジャパン合同会社ホームページ <http://www.johnsonville.co.jp/>

丸大食品株式会社ホームページ <http://www.marudai.jp/index.html>

## 【食品POSデータの販売・分析・活用の株式会社KSP-SP】

弊社は全国食品小売業約840店舗から収集したPOSデータをメーカー様、卸売業様に活用いただくためのPOS情報として販売しております。

- <主なご提供サービス>
- ・インターネット経由で検索・ダウンロードできる月額定額制のクラウドサービス(KSPワイド 他)
  - ・価格分析や競合分析など特定のテーマに絞って提供するPOS分析レポート
  - ・得意先様のPOSデータ活用支援を行うPOSデータ専門分析ツール(CCMC.S)
  - ・小売業様のPOSデータ開示を支援するための専門ツール(SUP-LINK)

30日間無料

**食品POSデータ利用体験サービス受付中!**

>>詳しくは弊社HPへ

## 株式会社KSP-SP

〒105-0013 東京都港区浜松町1-2-1 一光浜松町ビル4階

**お問合せダイヤル:03-5472-7652**

URL: <http://www.ksp-sp.com/> mail: [ksp-info@ksp-sp.jp](mailto:ksp-info@ksp-sp.jp)

