

発行日：2013年7月31日

## KSP-POS マーケットトレンドレポート

Vol.50

## 猛暑で売上を伸ばした食品

- 猛暑日を記録した7月
- 飲料やアイスクリームが売上を伸ばしました。

\* POSデータの対象店舗数、抽出期間等は巻末参照。

## ● 猛暑日が続いた7月前半

2013年7月、全国で最高気温が35℃以上の猛暑日が続きました。東京都では4日連続、名古屋では6日連続で猛暑日となりました。また、福岡でも6日連続の猛暑日を記録し、大阪でも7月上旬から連日30℃を超える暑い日が続いております。

## ＜東京 最高気温＞

年月日	最高気温(℃)	平年最高気温(℃)	平年差
2013/7/1	26.1	27.1	-1
2013/7/2	27.9	27.2	0.7
2013/7/3	27.4	27.4	0
2013/7/4	27.3	27.6	-0.3
2013/7/5	28.9	27.8	1.1
2013/7/6	33.7	27.9	5.8
2013/7/7	35.4	28.1	7.3
2013/7/8	35.3	28.2	7.1
2013/7/9	35.4	28.4	7
2013/7/10	35.3	28.5	6.8
2013/7/11	34.5	28.7	5.8
2013/7/12	34.9	28.8	6.1
2013/7/13	34.4	29	5.4
2013/7/14	34.6	29.1	5.5
2013/7/15	35.1	29.2	5.9
2013/7/16	29.1	29.3	-0.2
2013/7/17	29.1	29.5	-0.4
2013/7/18	31.8	29.6	2.2
2013/7/19	30.5	29.7	0.8
2013/7/20	28.3	29.9	-1.6
2013/7/21	29	30	-1
2013/7/22	30.4	30.1	0.3
2013/7/23	35.2	30.3	4.9
2013/7/24	27.1	30.4	-3.3
2013/7/25	29.3	30.6	-1.3

▲ 気象庁 気象統計情報より

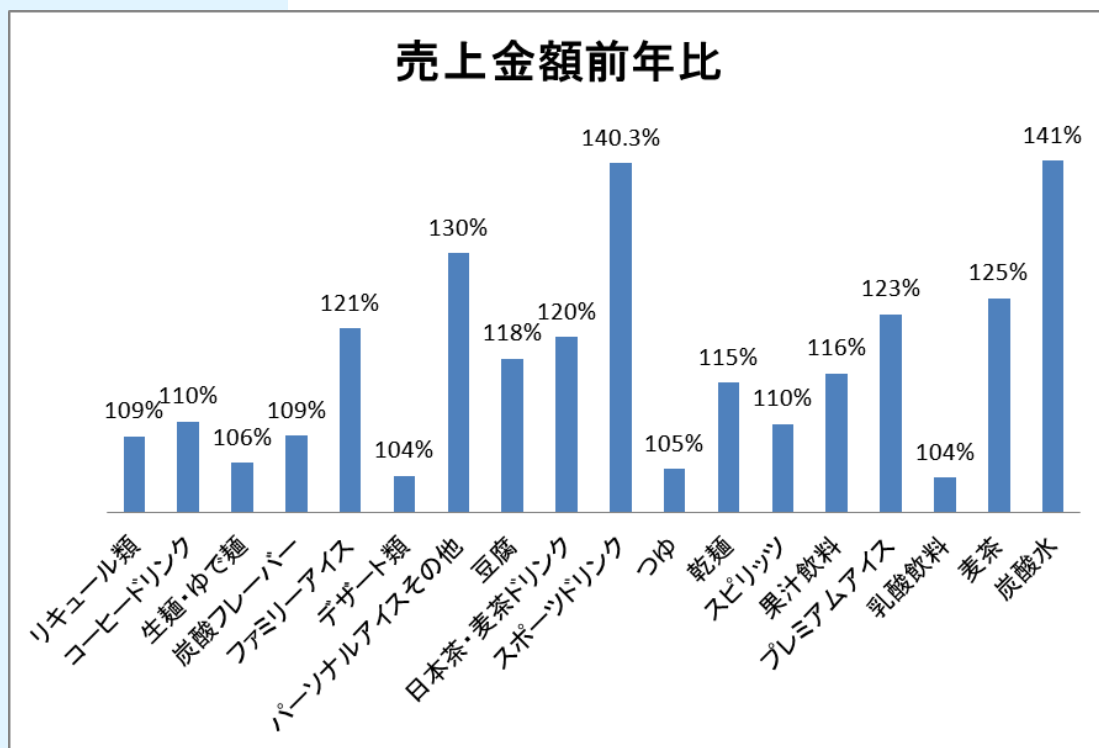
## ＜名古屋 最高気温＞

年月日	最高気温(℃)	平年最高気温(℃)	平年差
2013/7/1	30.1	28.6	1.5
2013/7/2	28.5	28.8	-0.3
2013/7/3	24.4	28.9	-4.5
2013/7/4	26.4	29.1	-2.7
2013/7/5	32.8	29.3	3.5
2013/7/6	32.7	29.4	3.3
2013/7/7	35.2	29.6	5.6
2013/7/8	36.2	29.7	6.5
2013/7/9	37.1	29.9	7.2
2013/7/10	37.3	30	7.3
2013/7/11	37.4	30.1	7.3
2013/7/12	36.7	30.2	6.5
2013/7/13	32.4	30.4	2
2013/7/14	34	30.5	3.5
2013/7/15	32.5	30.6	1.9
2013/7/16	32.4	30.7	1.7
2013/7/17	31.5	30.9	0.6
2013/7/18	33.2	31	2.2
2013/7/19	33.4	31.2	2.2
2013/7/20	32.4	31.3	1.1
2013/7/21	34.7	31.5	3.2
2013/7/22	35.8	31.7	4.1
2013/7/23	36.9	31.8	5.1
2013/7/24	29.3	32	-2.7
2013/7/25	32.4	32.1	0.3

▲ 気象庁 気象統計情報より

## ●売上が伸びた食品カテゴリー

売上前年比(週次2013年6月～7月の期間計)が100%以上で、7月上旬～中旬にかけて売上金額が伸びているカテゴリーで気温に関係していそうなものをピックアップしました。



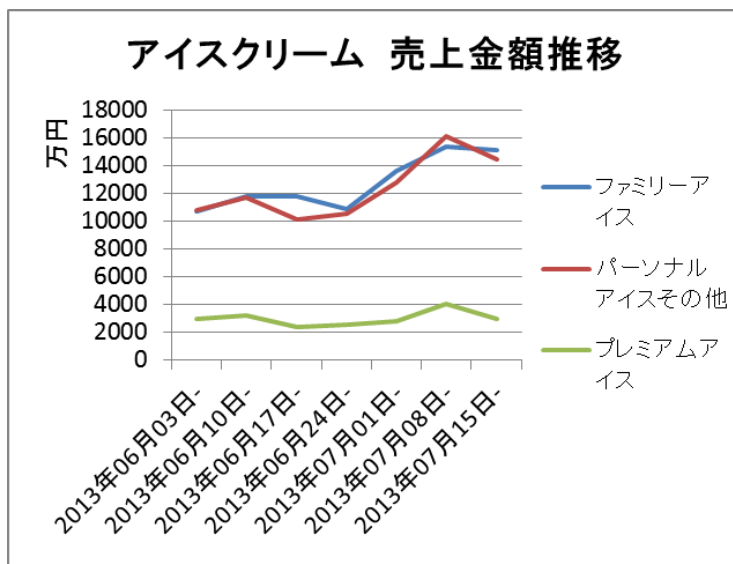
▲KSP-POS 売上金額(全国、週次2012年6月～7月、2013年6月～7月)

## <アイスクリーム、デザート>

### 伸張カテゴリー

- ・ファミリーアイス
- ・デザート類
- ・パーソナルアイスその他
- ・プレミアムアイス

ファミリーアイス、パーソナルアイス、プレミアムアイス全て売上金額が伸びています。前年比が一番高かったのは、パーソナルアイスで130%。

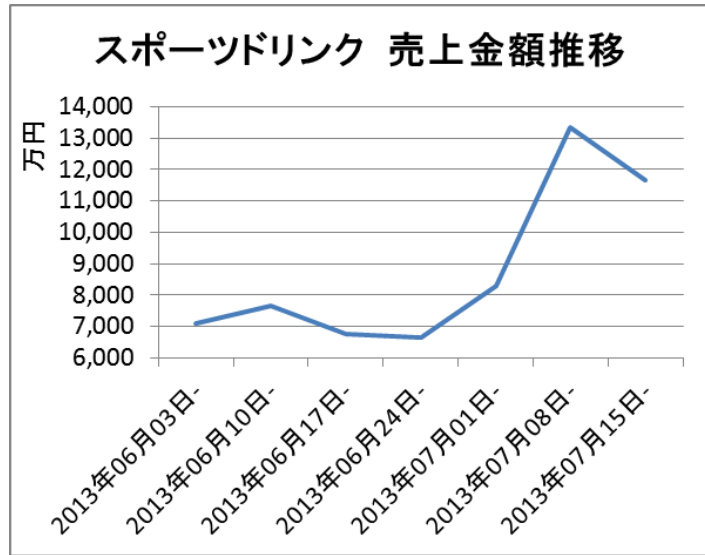


▲KSP-POS 売上金額(全国、週次2013年6月～7月)

## <飲料、アルコール>

### 伸張カテゴリ

- ・リキュール類
- ・コーヒードリンク
- ・炭酸フレーバー
- ・日本茶、麦茶ドリンク
- ・スピリッツ
- ・**スポーツドリンク**
- ・果汁飲料
- ・乳酸菌飲料
- ・麦茶
- ・炭酸水



▲KSP-POS 売上金額(全国、週次2013年6月～7月)

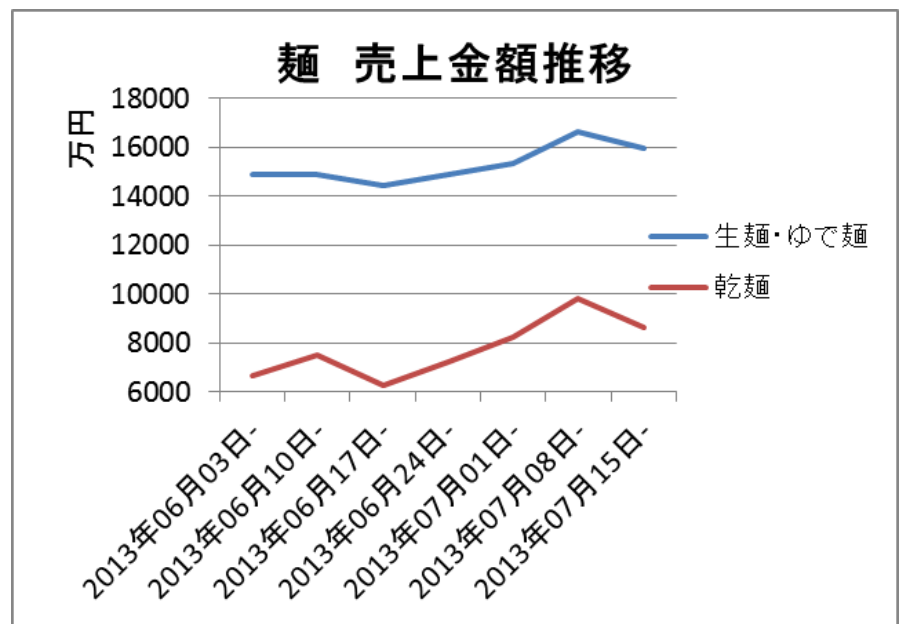
飲料、アルコールの中でも特に売り上げの伸びが顕著だったのが、スポーツドリンクです。7月に入って伸び始めた売上金額は、猛暑が続いた地区が多かった7月8日～の週で更にぐんと高い売上を記録しました。スポーツドリンクの売上金額前年比は140%を超えています。

## <加工食品～季節性があるもの～>

### 伸張カテゴリ

- ・生麺、ゆで麺
- ・豆腐
- ・つゆ
- ・乾麺

冷やし中華等に多い生麺・ゆで麺と、素麺等の乾麺では、ゆで時間が短い生麺・ゆで麺の方が売上が大きい。しかし、乾麺の売上前年比は115%とかなり高くなっている。



▲KSP-POS 売上金額(全国、週次2013年6月～7月)

## 調査概要

POSデータ：KSP-POS 月次データ

期間：2012年6月～2013年7月(週次)

地域/店舗数：全国 約770店舗

\* KSP-POSは全国150社約850店舗の食品スーパーから収集した販売情報データベースです。

参考：気象庁ホームページ <http://www.jma.go.jp/>

## 【食品POSデータの販売・分析・活用の株式会社KSP-SP】

弊社は全国食品小売業約840店舗から収集したPOSデータをメーカー様、卸売業様に活用いただくためのPOS情報として販売しております。

- <主なご提供サービス>
- ・インターネット経由で検索・ダウンロードできる月額定額制のクラウドサービス(KSPワイド 他)
  - ・価格分析や競合分析など特定のテーマに絞って提供するPOS分析レポート
  - ・得意先様のPOSデータ活用支援を行うPOSデータ専門分析ツール(CCMC.S)
  - ・小売業様のPOSデータ開示を支援するための専門ツール(SUP-LINK)

30日間無料

**食品POSデータ利用体験サービス受付中!**

>>詳しくは弊社HPへ

## 株式会社KSP-SP

〒105-0013 東京都港区浜松町1-2-1 一光浜松町ビル4階

**お問合せダイヤル:03-5472-7652**

URL: <http://www.ksp-sp.com/> mail: [ksp-info@ksp-sp.jp](mailto:ksp-info@ksp-sp.jp)

