

発行日：2016年8月31日

## KSP-POS マーケットトレンドレポート

Vol.87

## 冷凍米飯カテゴリー

- 冷凍炒飯好調の影響で、前期比アップが続く「冷凍米飯加工品」カテゴリー
- 味の素、ニチレイ CM放送で冷凍炒飯の売上がさらにアップ
- 明治チーズリゾットはTV番組で紹介されると売上急増

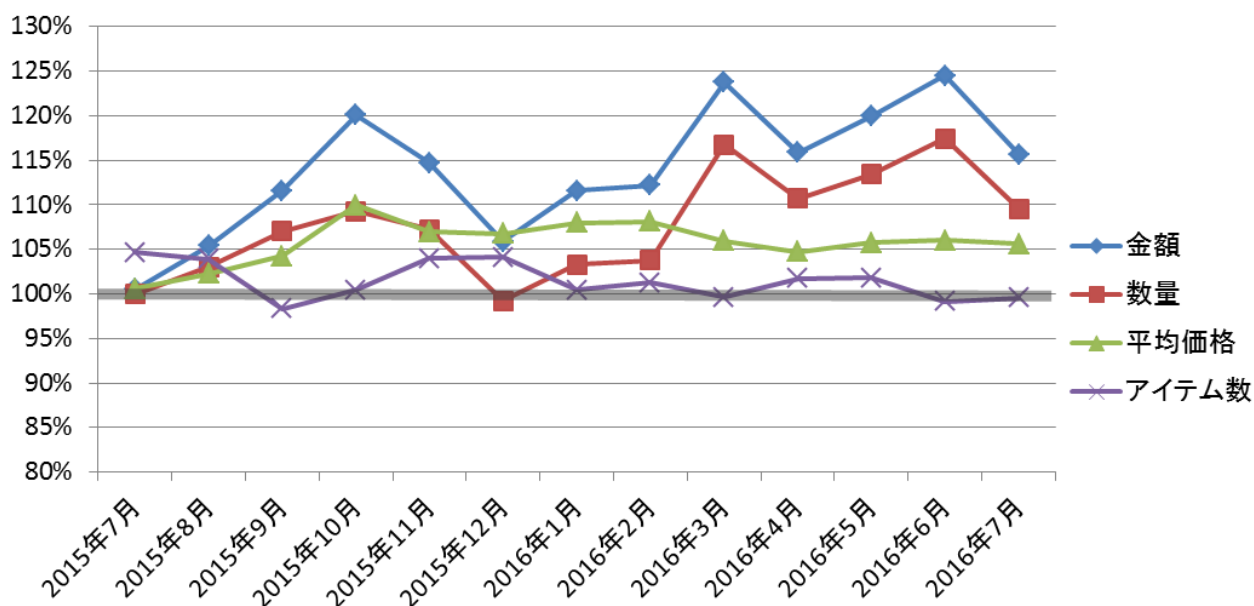
\* POSデータの対象店舗数、抽出期間等は巻末参照。

## カテゴリー推移

冷凍米飯加工品の前年同月比の推移をみると、売上は2015年8月頃から金額、数量共に伸長している。2015年12月に一時的に数量の前期比は前年並に落ち着くが、それ以外は常に前期比アップで推移を続けている。

平均価格についても売上アップが始まった2015年8月頃から伸長しており、直近では前期比105%前後で推移している。アイテム数については、直近では前年並みに落ち着いている。

## 前年同月比推移



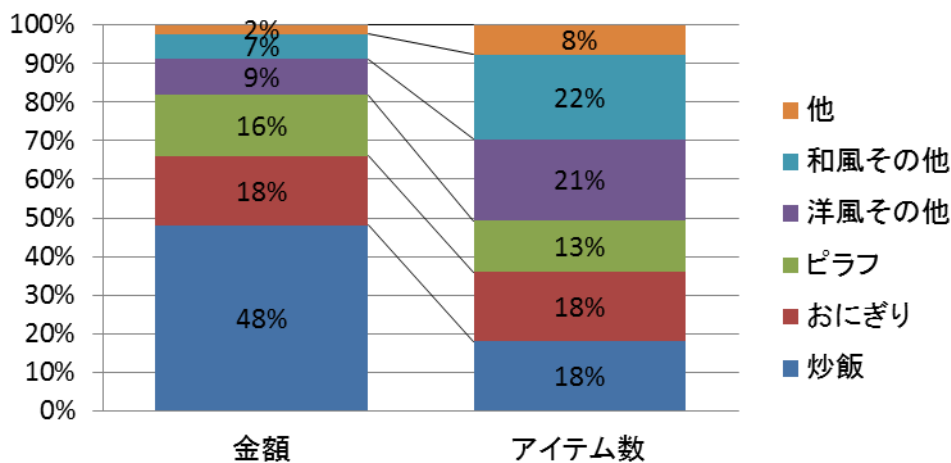
▲ KSP-POS(全国、月次 2014年7月～2016年7月)

## サブカテゴリー別分析

冷凍米飯加工品をメニュー別にサブカテゴリーに区分。

「炒飯」は売上金額が最も大きく、冷凍米飯加工品の約半分の金額を占めている。しかし、アイテム数では、「和風その他」の構成が22%と一番大きく、次いで「洋風その他」21%。「炒飯」と「おにぎり」はそれぞれ18%のアイテム数シェアとなっており、各メニューのアイテム数の差は金額の差に比べると少ない。

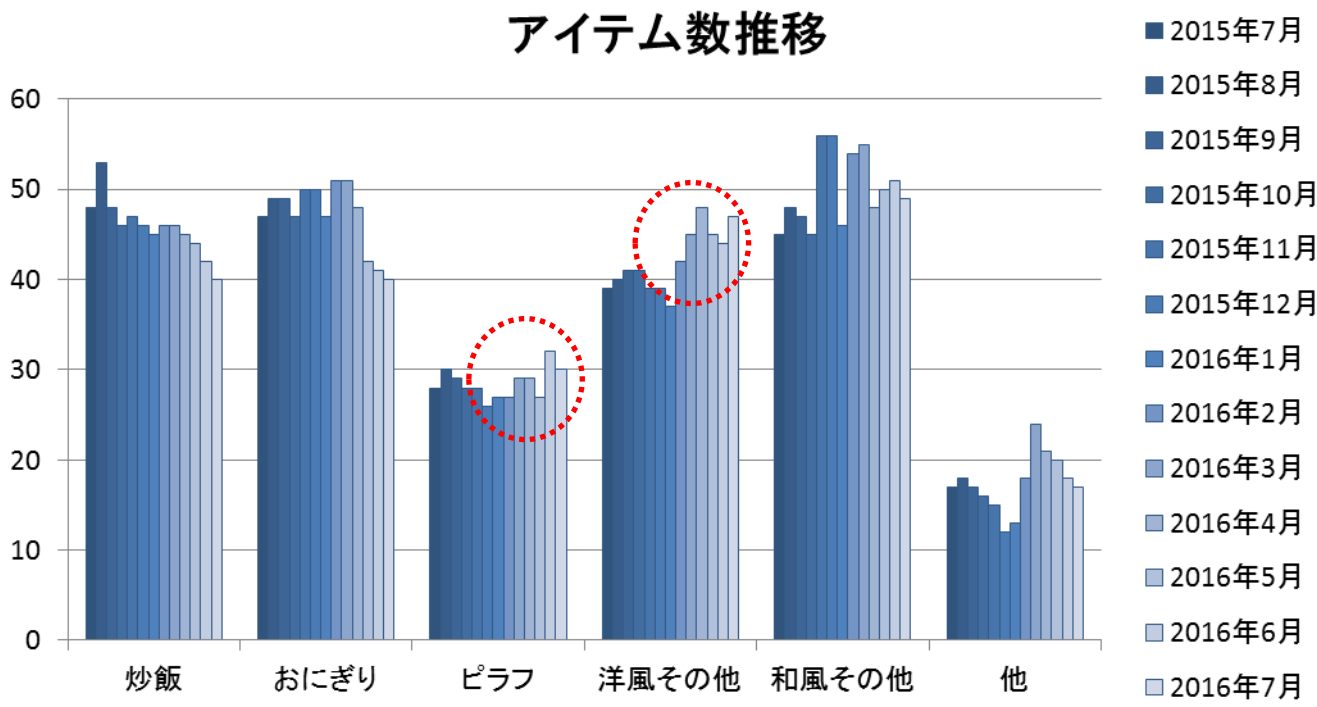
### サブカテゴリー構成比



KSP-POS  
(全国、月次 2016年7月)

アイテム数では、「ピラフ」や「洋風その他」といった洋風メニューが増えてきている。

### アイテム数推移

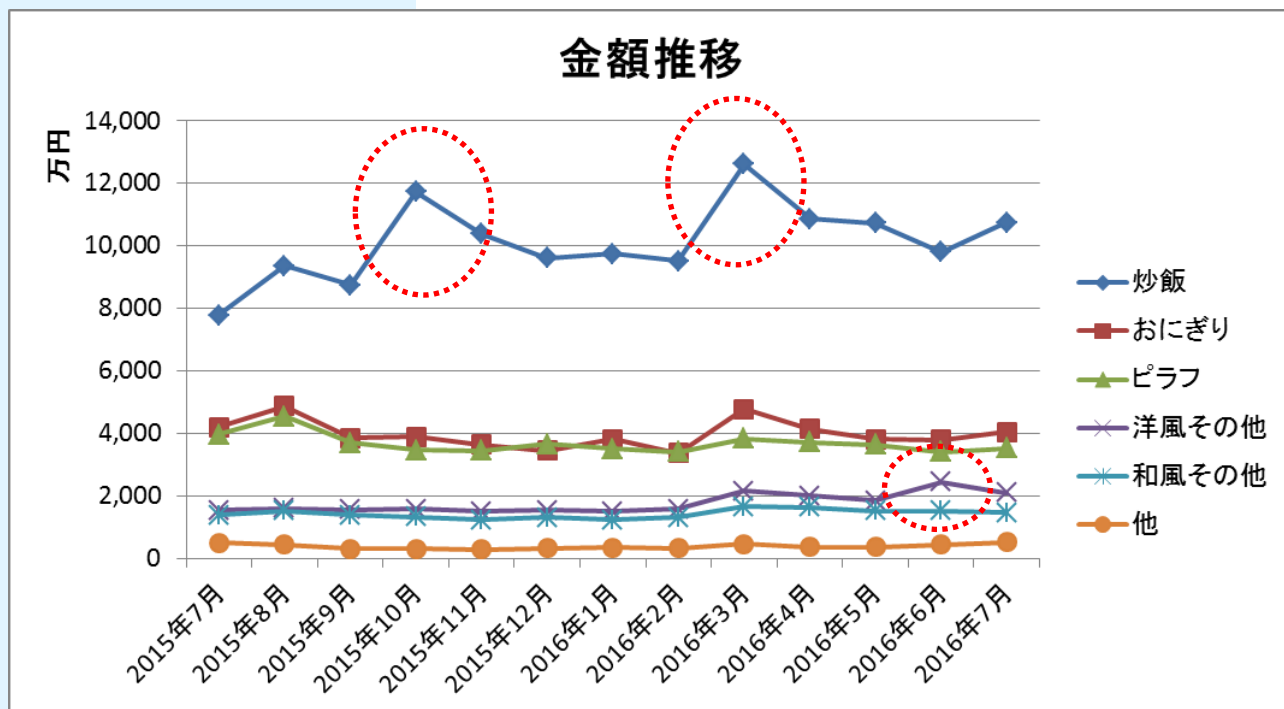


▲KSP-POS(全国、月次 2015年7月～2016年7月)

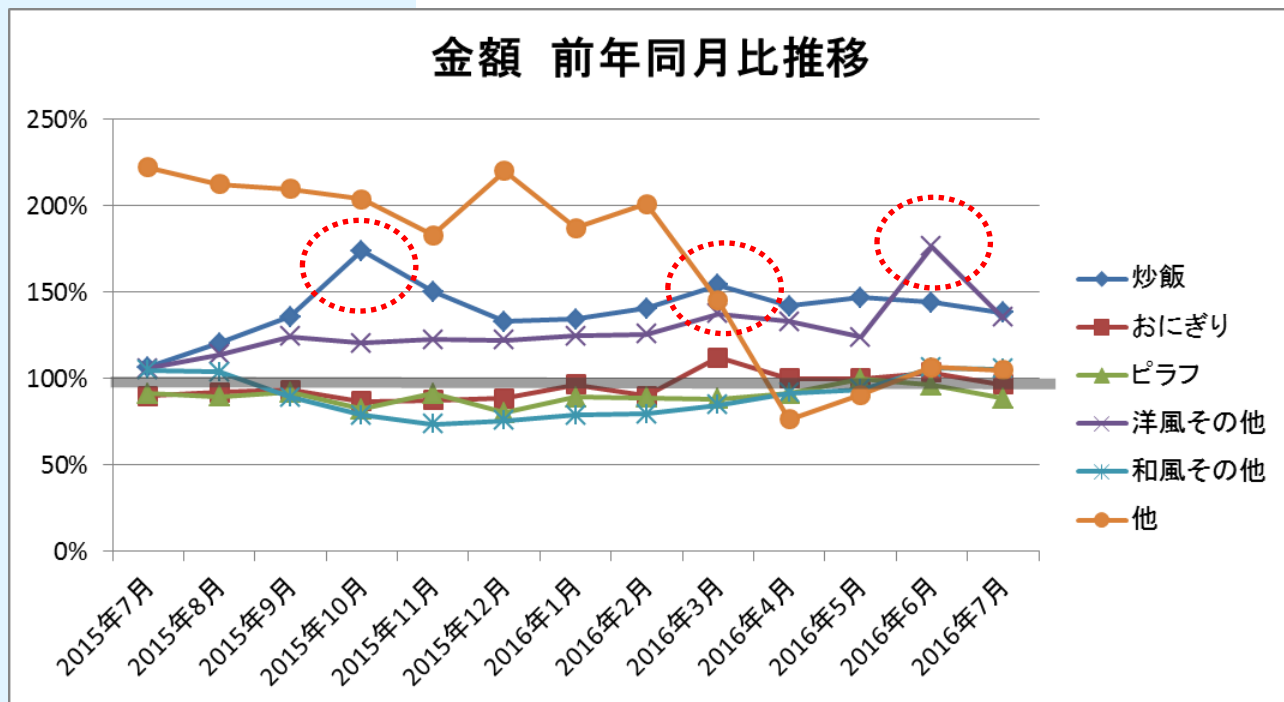
売上金額が大きい「炒飯」は2015年8月以降、金額前期比が伸長。この事が、1ページ目の冷凍米飯カテゴリー全体の売上アップに大きく寄与している。

「炒飯」は、2015年10月（「味の素 ザ・チャーハン」の影響）と2016年3月（「ニチレイ 本格炒め炒飯」の影響）で2回、金額の大きい伸びが見られる。

また、「洋風その他」も前期比アップが続いており、特に2016年6月には「明治 濃厚チーズリゾット」の影響で大きく伸長している。（アイテム別詳細は4～5ページ参照）



▲KSP-POS(全国、月次 2015年7月～2016年7月)



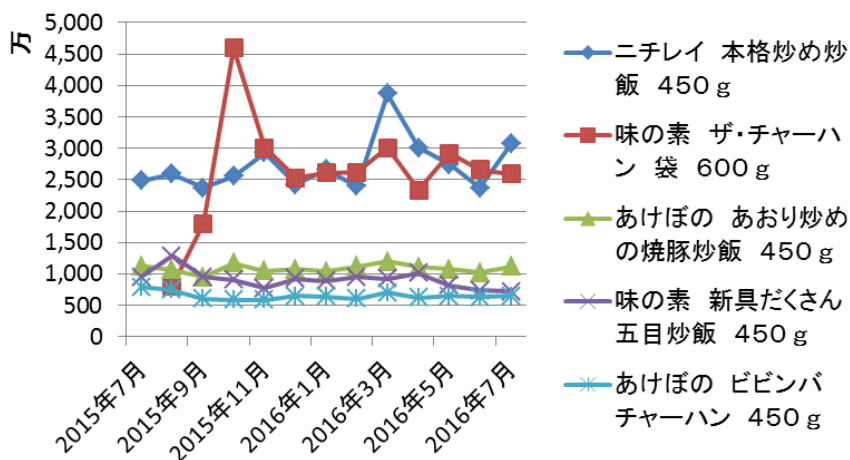
▲KSP-POS(全国、月次 2014年7月～2016年7月)

## アイテム別分析

### <炒飯>

「味の素 ザ・チャーハン」は2015年8月12日にKSP-POSに出現。10月よりテレビCMの放送が始まると、更に売上が伸長した。「ニチレイ 本格炒め炒飯」は2016年春にリニューアル。3月より新CMの放送がスタートすると、売上が急増。

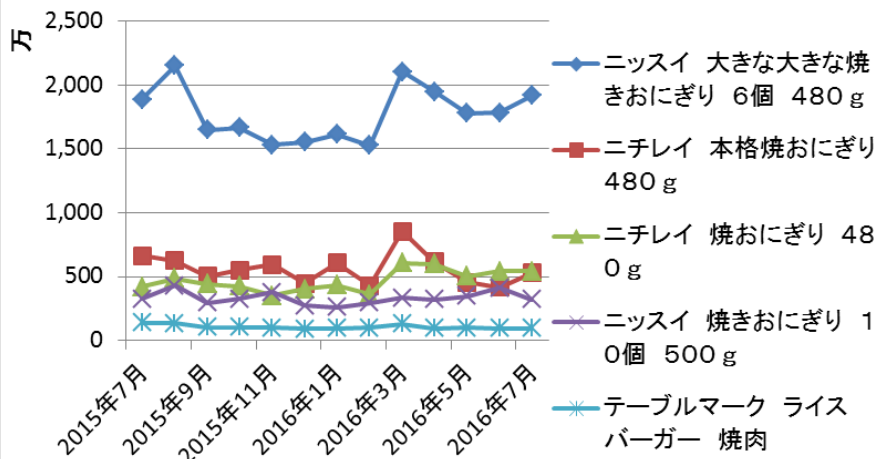
炒飯 上位5商品 金額推移



### <おにぎり>

「ニッスイ 大きな大きな焼きおにぎり」のシェアが大きく、2016年7月データでは「おにぎり」の中で47%のシェアを占めている。

おにぎり 上位5商品 金額推移

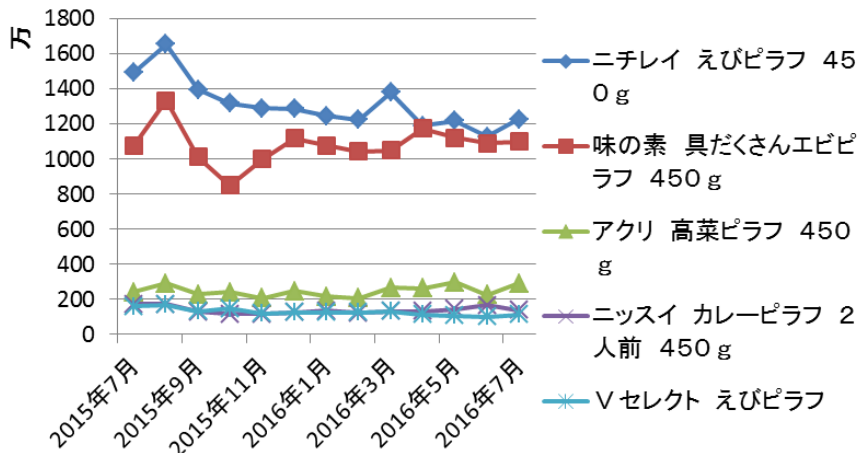


▲KSP-POS(全国、月次 2015年7月～2016年7月)



<ピラフ>

ピラフ 上位5商品 金額推移

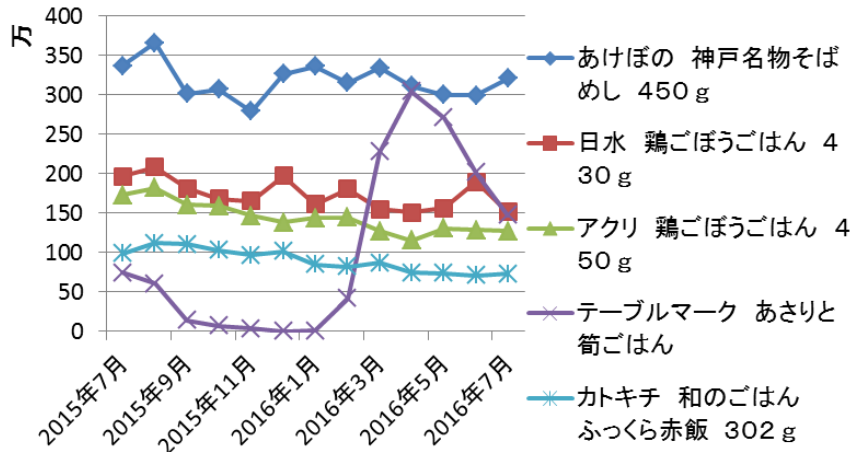


「ニチレイ えびピラフ」の売上が一番大きいですが、直近では「味の素 具だくさんエビピラフ」が迫ってきている。上位5アイテムで「ピラフ」内の80%以上の金額を構成している。



<和風その他>

和風その他 上位5商品 金額推移

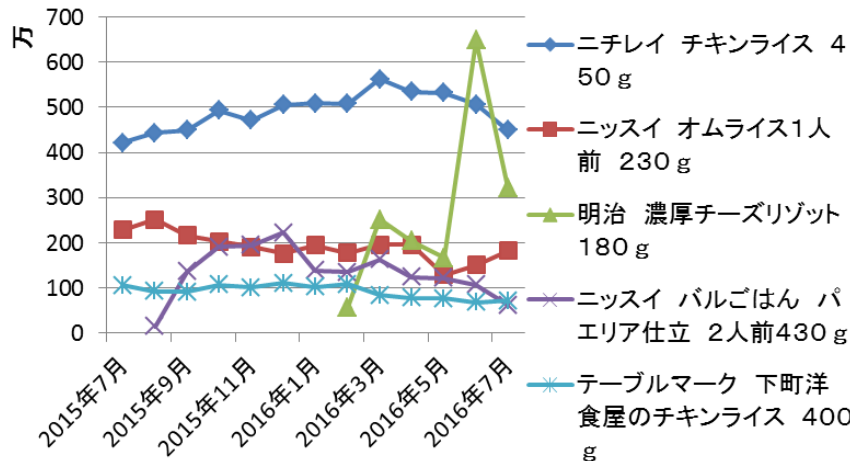


そばめし、鶏ごぼうごはん、おこわ等の和風メニューをまとめた中では、2016年3月にリニューアルした「テーブルマーク あさりと筍ごはん」が大きく売上を伸ばした。



<洋風その他>

洋風その他 上位5商品 金額推移



「明治 濃厚チーズリゾット」が2016年5月31日放送の「マツコの知らない世界」(TBS)で紹介されると売上が急増した。



▲KSP-POS(全国、月次 2015年7月～2016年7月)

\*本レポートに掲載されている商品名、会社名は、一般に各社の商号、登録商標、または商標です。

## <売上金額ランキング>

商品コード	商品名称	出現日	メニュー	金額	平均価格	金額PI	数量PI	販売店率	
1	4902130390425	ニチレイ 本格炒め炒飯 450g	2015年2月7日	炒飯	30,711,145	261	555.16	2.12	96%
2	4901001284559	味の素 ザ・チャーハン 袋 600g	2015年8月12日	炒飯	25,903,607	375	486.64	1.3	90%
3	4902150653715	ニッスイ 大きな大きな焼きおにぎり 6個 480g	2008年8月22日	おにぎり	19,198,310	256	366.18	1.43	90%
4	4902130361470	ニチレイ えびピラフ 450g	2013年8月18日	ピラフ	12,294,584	264	279.9	1.06	72%
5	4902130311581	ニチレイ レンジでふっくらパラッと五目炒飯500g	2016年2月3日	炒飯	11,554,390	258	309.72	1.2	61%
6	4902165800753	あけぼの あおり炒めの焼豚炒飯 450g	2008年2月23日	炒飯	11,160,424	259	284.98	1.1	66%
7	4901001150564	味の素 具だくさんエビピラフ 450g	2010年2月16日	ピラフ	10,995,227	268	292.95	1.09	62%
8	4901001107759	味の素 新具だくさん五目炒飯 450g	2008年2月8日	炒飯	7,180,200	267	221.04	0.83	53%
9	4902165800760	あけぼの ビビンバチャーハン 450g	2008年2月21日	炒飯	6,483,341	263	258.5	0.98	42%
10	4902130336959	ニチレイ 焼おにぎり 480g	2012年2月21日	おにぎり	5,447,006	261	227.88	0.87	38%
11	4902130369209	ニチレイ 本格焼おにぎり 480g	2014年2月11日	おにぎり	5,317,613	259	197.9	0.76	44%
12	4902130390456	ニチレイ チキンライス 450g	2015年2月20日	洋風その他	4,496,853	272	185.13	0.68	36%
13	4902705125018	明治 濃厚チーズリゾット 180g	2016年2月7日	洋風その他	3,221,442	231	138.76	0.6	34%
14	4902165800777	あけぼの 神戸名物そばめし 450g	2008年2月25日	和風その他	3,209,598	263	203.86	0.77	26%
15	4902150657300	ニッスイ 焼きおにぎり 10個 500g	2014年2月22日	おにぎり	3,198,262	242	193.31	0.8	25%
16	4571268290633	アクリ 石焼風 ビビンバ炒飯 450g	2008年2月22日	炒飯	3,026,591	257	277.18	1.08	18%
17	4571268290626	アクリ 高菜ピラフ 450g	2008年2月25日	ピラフ	2,908,537	257	204.93	0.8	23%
18	4902130390432	ニチレイ 本格炒め炒飯 塩 450g	2015年2月11日	炒飯	2,746,291	264	121.86	0.46	35%
19	4902165146059	あけぼの 炙り焼きあなごめし 360g	2016年2月20日	和風その他	1,902,679	265	145.46	0.55	21%
20	4902150655757	ニッスイ オムライス1人前 230g	2011年8月24日	洋風その他	1,827,042	182	139.69	0.77	20%
21	4902705125032	明治 野菜たっぷりマトリゾット 210g	2016年2月7日	洋風その他	1,810,537	230	98.06	0.43	26%
22	4902170557253	ニッポン デミオムライス 300g	2016年2月21日	洋風その他	1,548,168	282	156.04	0.55	14%
23	4902150658451	日水 鶏ごぼうごはん 430g	2015年2月22日	和風その他	1,516,095	261	131.98	0.51	17%
24	4901520131242	テーブルマーク あさり&筍ごはん	2015年2月18日	和風その他	1,469,379	266	77.71	0.29	28%
25	4902150658017	ニッスイ カレーピラフ 2人前 450g	2014年8月21日	ピラフ	1,392,362	278	104.34	0.38	19%
26	4902165296891	あけぼの ビビンバ 400g	2011年1月1日	他	1,332,517	229	231.37	1.01	8%
27	4571268290640	アクリ 鶏ごぼうごはん 450g	2008年3月2日	和風その他	1,273,326	263	145.52	0.55	15%
28	4902170556768	ニッポン ビビンバ 300g	2015年8月20日	他	1,142,525	292	101.23	0.35	16%
29	4539114007712	Vセレクト えびピラフ	2011年7月22日	ピラフ	1,120,592	197	433.04	2.2	5%
30	4902165542004	マルハニチロ あおり炒めの焼豚炒飯増量 500g	2013年9月1日	炒飯	979,723	260	459.25	1.77	3%

### ▲KSP-POS(全国、月次 2016年7月)

#### 調査概要

POSデータ：KSP-POS 月次データ

期間：2014年7月～2016年7月（月次）

地域/店舗数：全国 873店舗

\* KSP-POSは全国150社約1040店舗の食品スーパーから収集した販売情報データベースです。

参考：ニチレイフーズ ホームページ

<http://www.nichireifoods.co.jp/>

味の素冷凍食品 ホームページ

<https://www.ffa.ajinomoto.com/>

日本水産 ホームページ

<http://www.nissui.co.jp/>

マルハニチロ ホームページ

<http://www.maruha-nichiro.co.jp/>

テーブルマーク ホームページ

<http://www.tablemark.co.jp/>

明治 ホームページ

<https://www.meiji.co.jp/>

TBS ホームページ

<http://www.tbs.co.jp/>

#### 【食品POSデータの販売・分析・活用した株式会社KSP-SP】

弊社は全国食品小売業約980店舗から収集したPOSデータをメーカー様、卸売業様に活用いただくためのPOS情報として販売しております。

<主なご提供サービス>

- ・インターネット経由で検索・ダウンロードできる月額定額制のクラウドサービス(KSPワイド 他)
- ・価格分析や競合分析など特定のテーマに絞って提供するPOS分析レポート
- ・得意先様のPOSデータ活用支援を行うPOSデータ専門分析ツール(CCMC.S)
- ・小売業様のPOSデータ開示を支援するための専門ツール(SUP-LINK)

30日間無料

食品POSデータ利用体験サービス受付中！

>>詳しくは弊社HPへ

### 株式会社KSP-SP

〒105-0013 東京都港区浜松町1-2-1 一光浜松町ビル4階

お問合せダイヤル：03-5472-7652

URL：<http://www.ksp-sp.com/> mail：[ksp-info@ksp-sp.jp](mailto:ksp-info@ksp-sp.jp)

