

発行日：2014年6月30日

## KSP-POS マーケットトレンドレポート

Vol.61

## 梅酒、果実酒

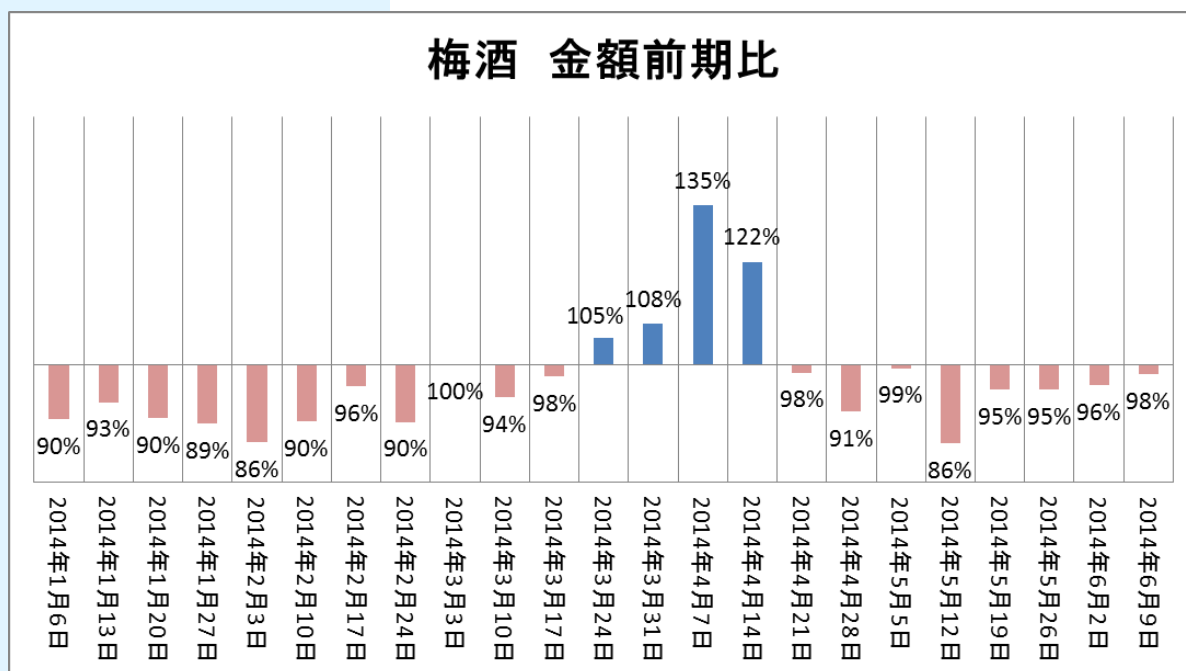
- 梅酒、新商品登場でカテゴリー売上アップ
- 杏露酒リニューアルで売上アップ

\* POSデータの対象店舗数、抽出期間等は巻末参照。

## 梅酒

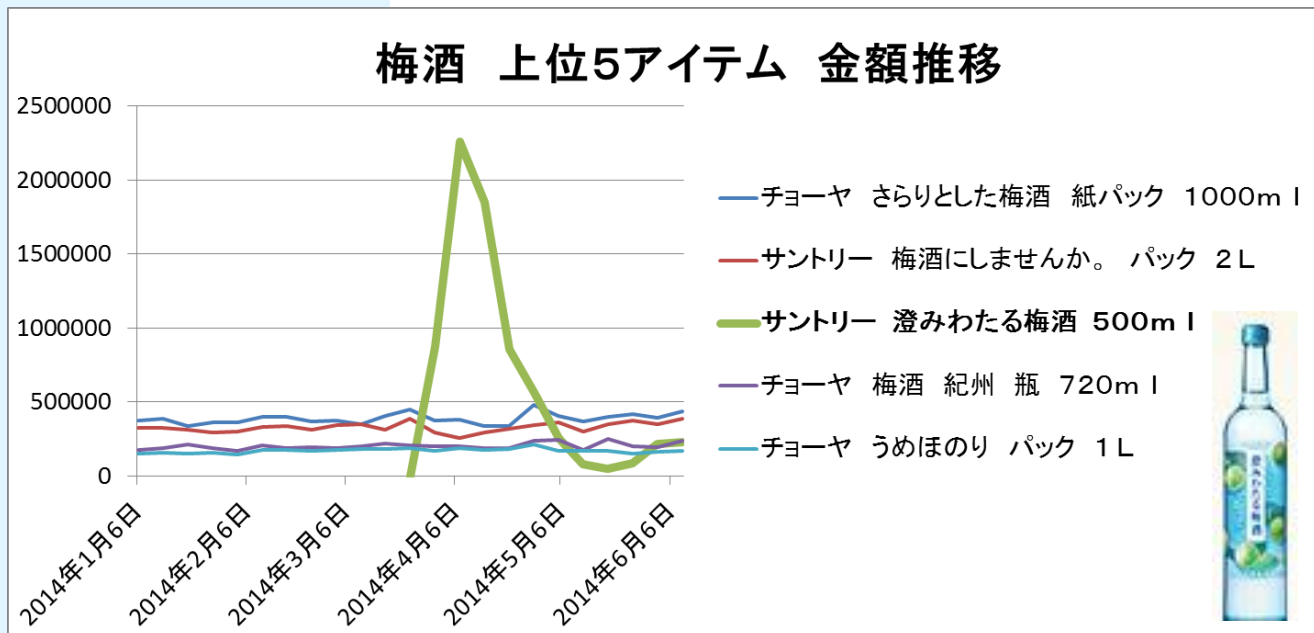
多くの食品カテゴリーで増税直後の4月前半は前期比マイナスになっている中、梅酒の売上は3月の最終週～4月3週目まで前期の売上を上回る結果となった。

## 梅酒 金額前期比



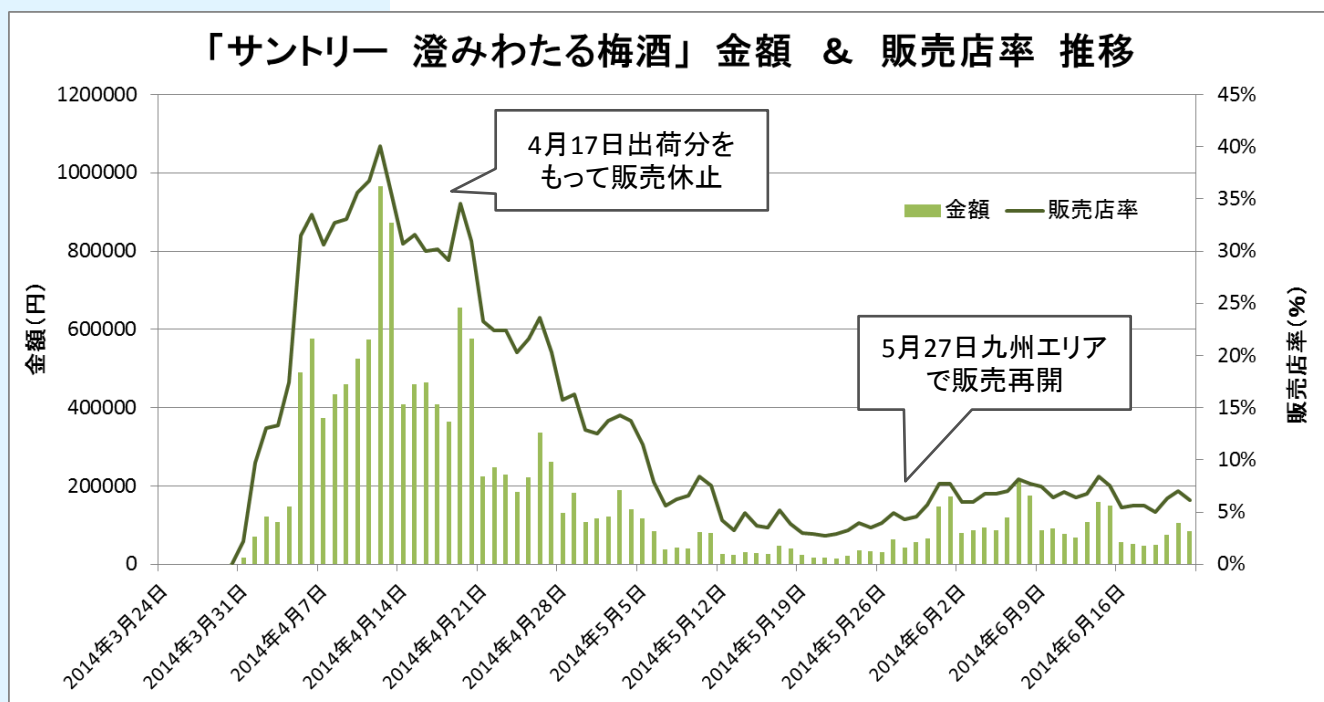
▲KSP-POS売上金額(全国、週次2014年1月～6月、2013年1月～6月)

梅酒のアイテム別の金額推移を見ると、梅酒全体の金額前期比がプラスになった3月最終週から新商品の「サントリー 澄みわたる梅酒」が販売されていることがわかる。売上ピークの4月7日～13日の週では梅酒全体の売上の36%のシェアを占めた。



▲KSP-POS売上金額(全国、週次2014年1月～6月)

「サントリー 澄みわたる梅酒」はKSP-POSで3月30日に出現し、4月13日には販売店率が40%をこえた。しかし、あまりの売れ行きで十分な供給量を確保できないという理由から販売が一時休止状態になった。現在は九州エリア限定で販売が再開されており、9月24日からは全国でも再開される予定。



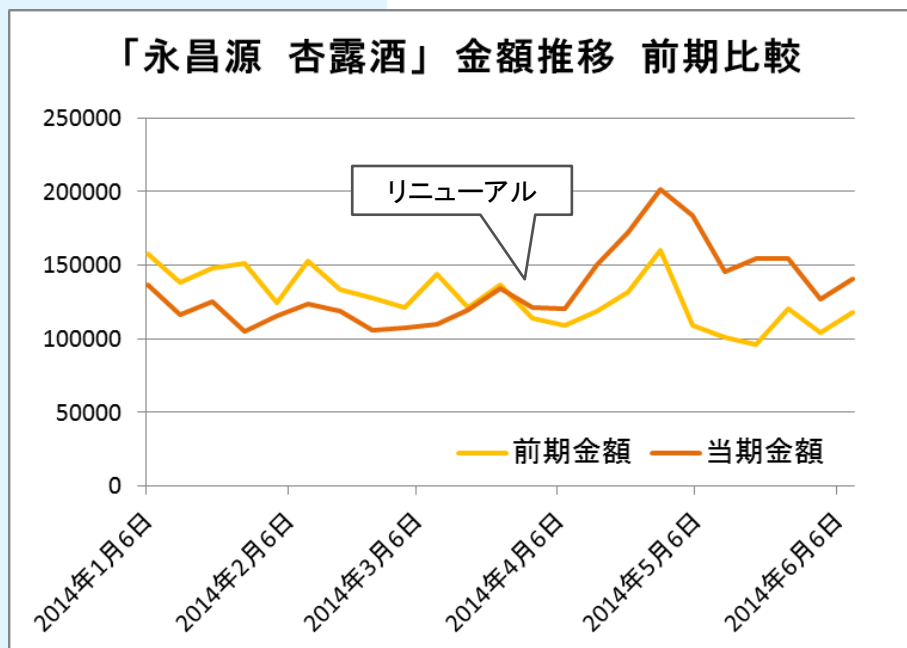
▲KSP-POS売上金額(全国、日次2014年3月～6月)

\* 本レポートに掲載されている商品名、会社名は、一般に各社の商号、登録商標、または商標です。

## その他の果実酒

### ＜永昌源 杏露酒＞

「永昌源 杏露酒」はパッケージが新しくなり、更に従来の商品よりもあんず感をアップしてリニューアルした。リニューアル品が一斉出荷された4月以降、前期よりも売上が増加し、5月5日～11日の週には前期比169%にもなった。直近でも前期比119%と売上好調が続いている。

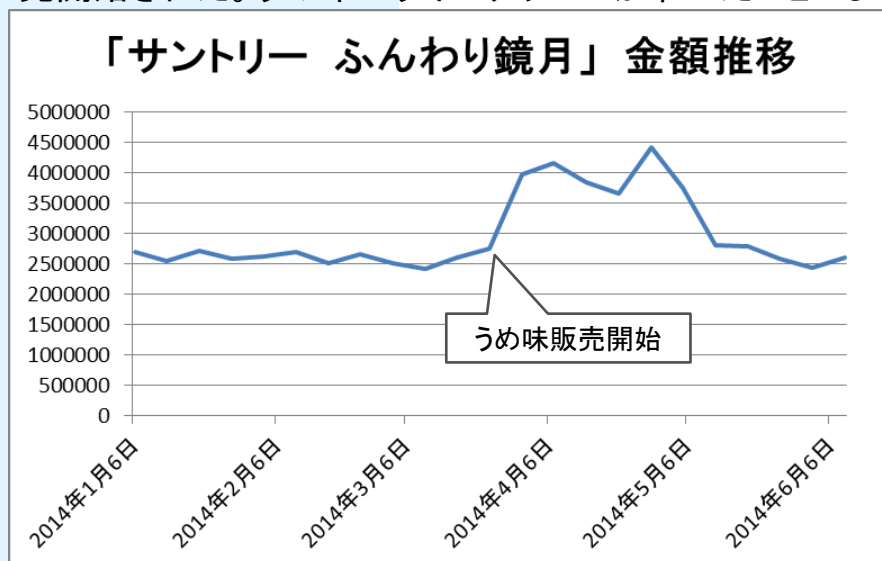


▲KSP-POS売上金額(全国、週次2014年1月～6月)



### ＜サントリー ふんわり鏡月＞

「サントリー ふんわり鏡月」はゆず味、アセロラ味に加えて4月から新たにうめ味が販売開始された。うめ味がラインナップに加わったことによってブランド売上が伸長した。



▲KSP-POS売上金額(全国、週次2014年1月～6月)



## 調査概要

POSデータ：KSP-POS 週次、日次データ

期間：2013年1月～2014年6月

地域/店舗数：全国 約790店舗

\* KSP-POSは全国150社約880店舗の食品スーパーから収集した販売情報データベースです。

参考：サントリーホームページ <http://www.suntory.co.jp/>

永昌源ホームページ <http://www.eishogen.co.jp/>

## 【食品POSデータの販売・分析・活用の株式会社KSP-SP】

弊社は全国食品小売業約840店舗から収集したPOSデータをメーカー様、卸売業様に活用いただくためのPOS情報として販売しております。

- <主なご提供サービス>
- ・インターネット経由で検索・ダウンロードできる月額定額制のクラウドサービス(KSPワイド 他)
  - ・価格分析や競合分析など特定のテーマに絞って提供するPOS分析レポート
  - ・得意先様のPOSデータ活用支援を行うPOSデータ専門分析ツール(CCMC.S)
  - ・小売業様のPOSデータ開示を支援するための専門ツール(SUP-LINK)

30日間無料

**食品POSデータ利用体験サービス受付中!**

>>詳しくは弊社HPへ

## 株式会社KSP-SP

〒105-0013 東京都港区浜松町1-2-1 一光浜松町ビル4階

**お問合せダイヤル:03-5472-7652**

URL: <http://www.ksp-sp.com/> mail: [ksp-info@ksp-sp.jp](mailto:ksp-info@ksp-sp.jp)

