

発行日：2014年5月28日

KSP-POS マーケットトレンドレポート

Vol.60

母の日 カテゴリー別売上状況

- レトルトカレーよりもカレーが売上伸長
- ファミリータイプよりもプレミアムアイスが売上伸長

* POSデータの対象店舗数、抽出期間等は巻末参照。

母の日 売上伸長カテゴリー

＜母の日の週に売上金額が伸長したカテゴリー※＞

	母の日週		
	2014年04月28日-	2014年05月05日-	2014年05月12日-
米	0.82	1	0.88
ドレッシング	0.86	1	0.92
果実酒	0.94	1	0.76
蒲鉾	0.88	1	0.94
インスタントカレー	0.89	1	0.88
ベーコン	0.91	1	0.95
のり	0.94	1	0.82
インスタントスープ	0.88	1	0.93
マヨネーズ	0.81	1	0.87
レギュラーコーヒー	0.94	1	0.93
ソースミックス	0.83	1	0.81
冷凍米飯加工品	0.93	1	0.91
豆乳	0.89	1	0.94
プレミアムアイス	0.77	1	0.70
インスタント味噌汁・吸物	0.94	1	0.94
スパゲッティ	0.87	1	0.83
風味調味料	0.90	1	0.89
マーガリン・ファットスプレッド類	0.90	1	0.94
中国茶ドリンク	0.95	1	0.95
サラダ	0.95	1	0.95
からし・わさび	0.92	1	0.87
紅茶	0.92	1	0.91
ホイップクリーム	0.94	1	0.82
蜂蜜	0.88	1	0.91
小麦粉	0.89	1	0.90
包装餅	0.83	1	0.82
ココアドリンク	0.79	1	0.86
合成清酒	0.95	1	0.93
水産加工品	0.84	1	0.87

ドレッシングやインスタントカレー、またソースミックスやスパゲッティ等、いつも料理をしてくれているお母さんに料理のプレゼントをしたと推測できるようなカテゴリーが伸びている。また、果実酒(ワイン)やプレミアムアイス等、普段よりも少しだけ高級感のあるものを贈っていることも伺える。

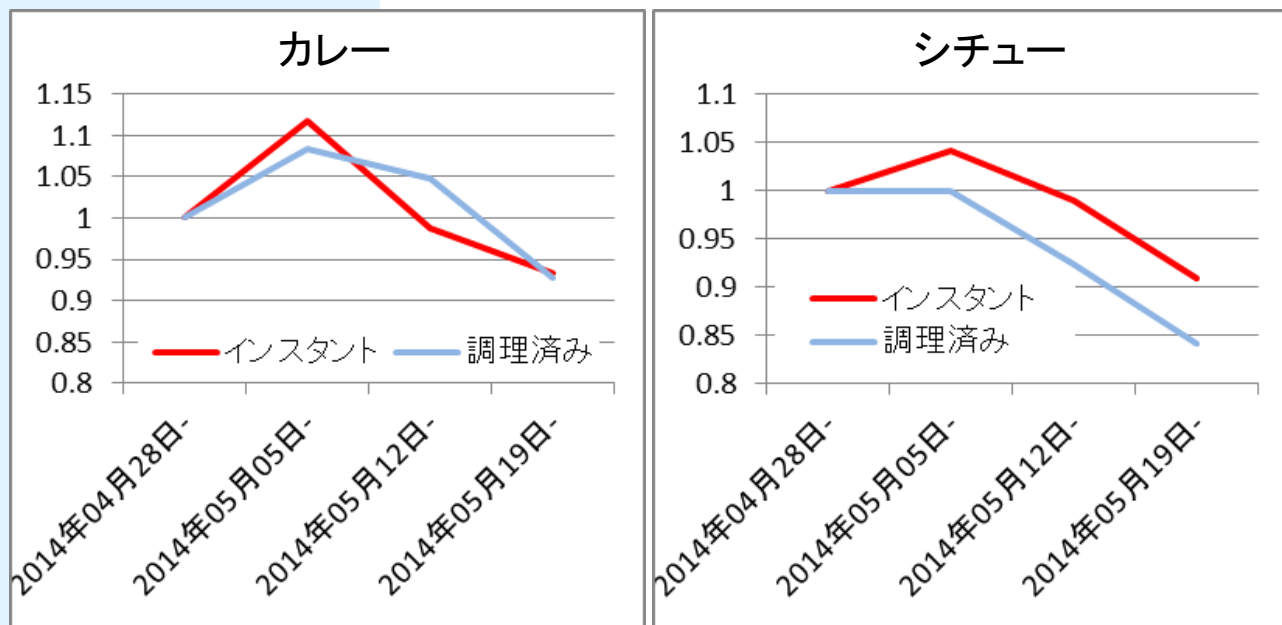
※母の日週の金額を「1」とした場合、前週と翌週が0.95以下になるカテゴリー(母の日週に前後の週より5%以上金額が伸長しているカテゴリー)

▲ KSP-POS売上金額(全国、週次2014年4月～2014年5月)

カレー、シチュー

母の日には、カレーでもシチューでも、温めるだけの調理済み(レトルトタイプ)でなく、調理が必要なインスタント(ルータイプ)の方が売上げが伸長している。

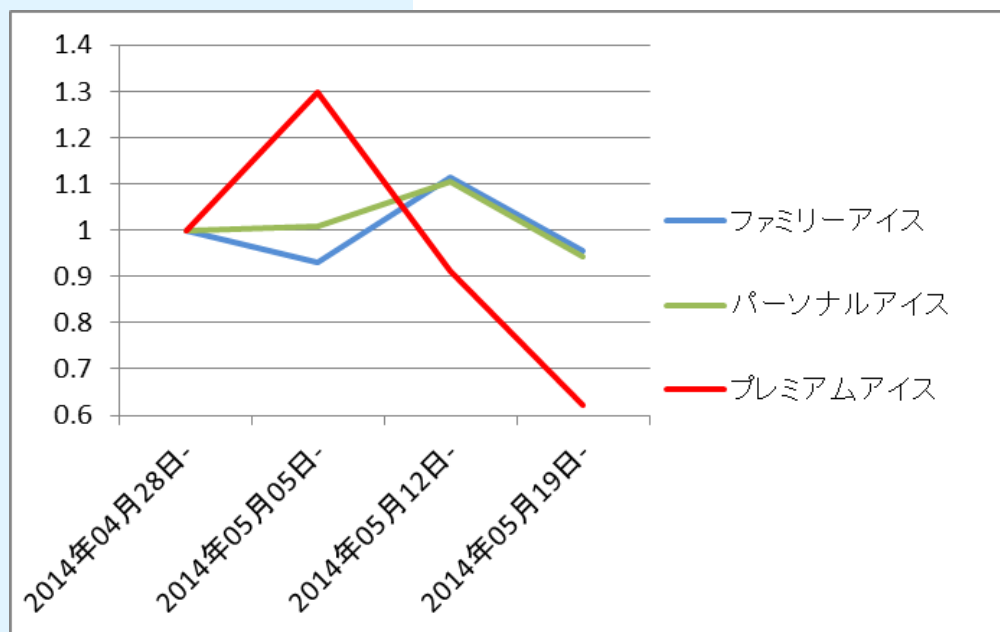
<母の日の前週を「1」とした時の金額推移>



▲KSP-POS売上金額(全国、週次2014年4月～2014年5月)

アイスクリーム

<母の日の前週を「1」とした時の金額推移>

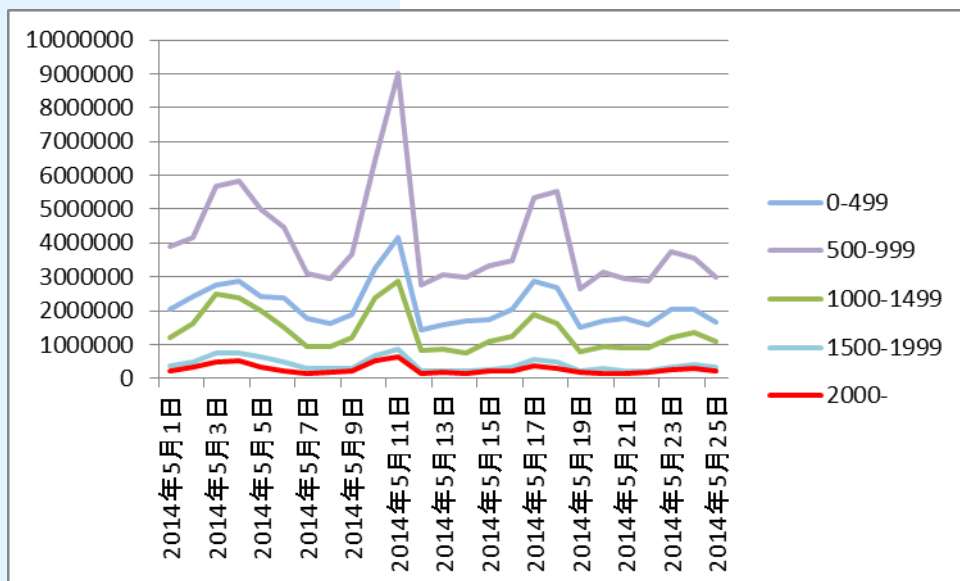


アイスでは、母の日週にプレミアムアイスの売上が伸長した。ファミリータイプは逆に売上が減少する結果となった。

▲KSP-POS売上金額(全国、週次2014年4月～2014年5月)

果実酒(ワイン)

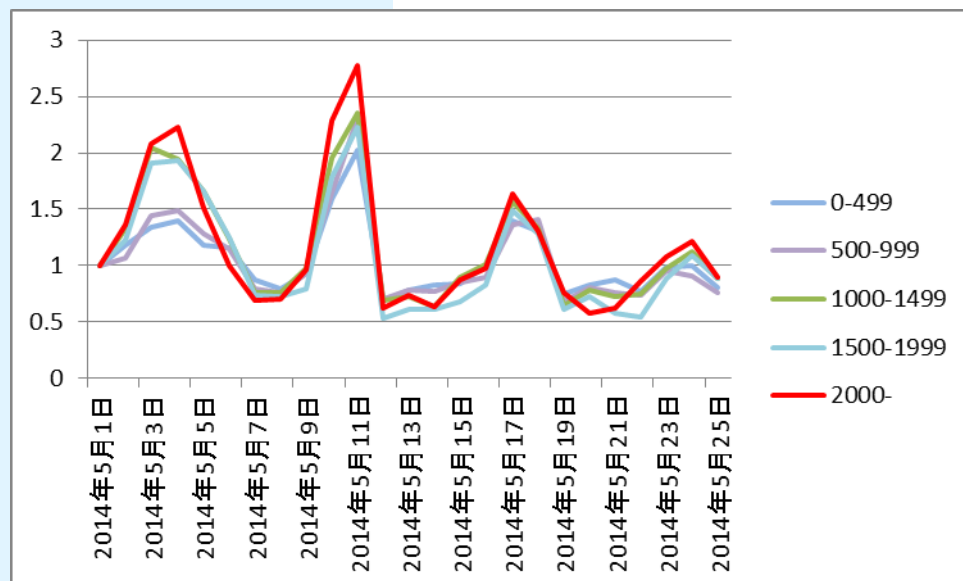
<価格帯別 金額推移>



果実酒(ワイン)はどの価格帯でも5月11日の母の日当日に金額が伸長している。金額構成の比率は500～999円が高い。2000円以上の高額商品は金額シェアでは一番低い割合となっている。

▲KSP-POS売上金額(全国、日次2014年5月1日～2014年5月22日)

<価格帯別 5月1日を「1」とした時の金額推移>



しかし、5月1日を「1」として金額の伸長率をみると、2000円以上の高額商品が母の日に一番金額が伸長している。

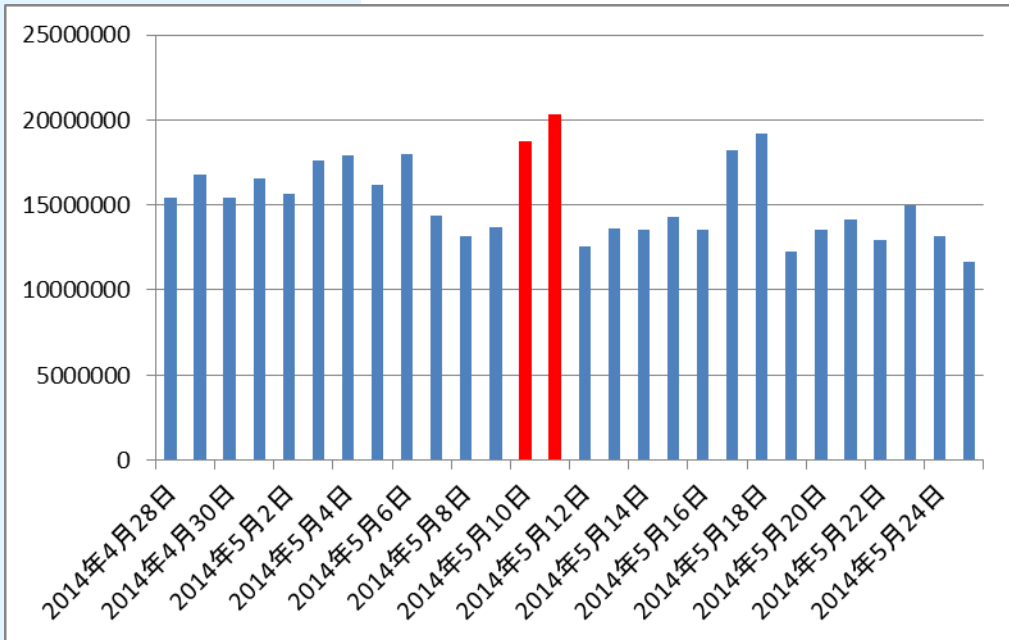
高額商品は果実酒全体の中で占める金額の割合は低いが、母の日のような特別な日の金額伸長率は高い。

▲KSP-POS売上金額(全国、日次2014年5月1日～2014年5月22日)

チョコレート

「母の日＝チョコレートを贈る」というテレビコマーシャルも放送され、母の日のイメージが強いチョコレートは、5月11日の母の日当日と、前日の10日に金額の伸長がみられた。

<金額推移>



▲KSP-POS売上金額(全国、日次2014年4月28日～2014年5月25日)

調査概要

POSデータ：KSP-POS 週次、日次データ

期間：2014年4月～2014年5月

地域/店舗数：全国 約870店舗

* KSP-POSは全国150社約870店舗の食品スーパーから収集した販売情報データベースです。

【食品POSデータの販売・分析・活用の株式会社KSP-SP】

弊社は全国食品小売業約840店舗から収集したPOSデータをメーカー様、卸売業様に活用いただくためのPOS情報として販売しております。

- <主なご提供サービス>
- ・インターネット経由で検索・ダウンロードできる月額定額制のクラウドサービス(KSPワイド 他)
 - ・価格分析や競合分析など特定のテーマに絞って提供するPOS分析レポート
 - ・得意先様のPOSデータ活用支援を行うPOSデータ専門分析ツール(CCMC.S)
 - ・小売業様のPOSデータ開示を支援するための専門ツール(SUP-LINK)

30日間無料

食品POSデータ利用体験サービス受付中!

>>詳しくは弊社HPへ

株式会社KSP-SP

〒105-0013 東京都港区浜松町1-2-1 一光浜松町ビル4階

お問合せダイヤル:03-5472-7652

URL: <http://www.ksp-sp.com/> mail: ksp-info@ksp-sp.jp

K-SP

Knowledge on
Sales Promotion Service Provider