

発行日：2012年12月4日

KSP-POS マーケットトレンドレポート

Vol.42

# 話題のインスタント袋麺

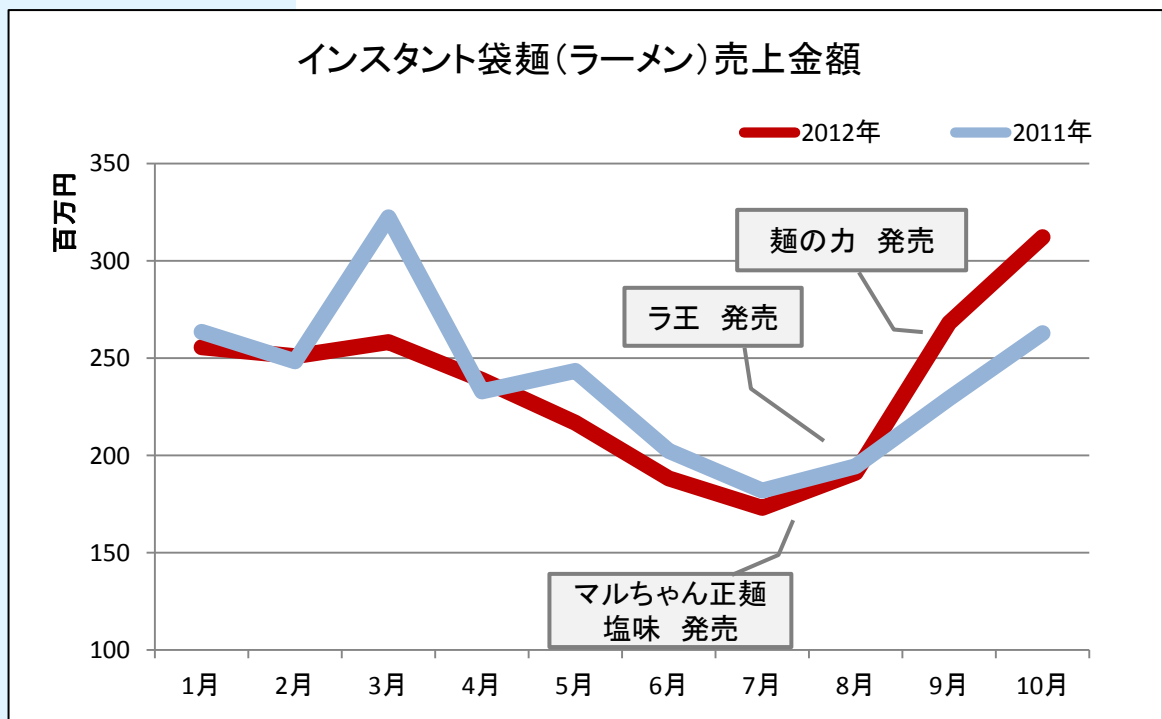
- 「マルちゃん 正麺」が注目を浴びて【生麺のようなインスタント麺】大流行
- 袋麺からはじまってカップ麺商品も続々発売

\* POSデータの対象店舗数、抽出期間等は巻末参照。

## ●「インスタント袋麺」カテゴリ市場状況

ラーメンのインスタント袋麺カテゴリ全体の売上金額推移を見ると、2011年の3月（東日本大震災）と2012年の9月に売上が伸びている事がわかる。

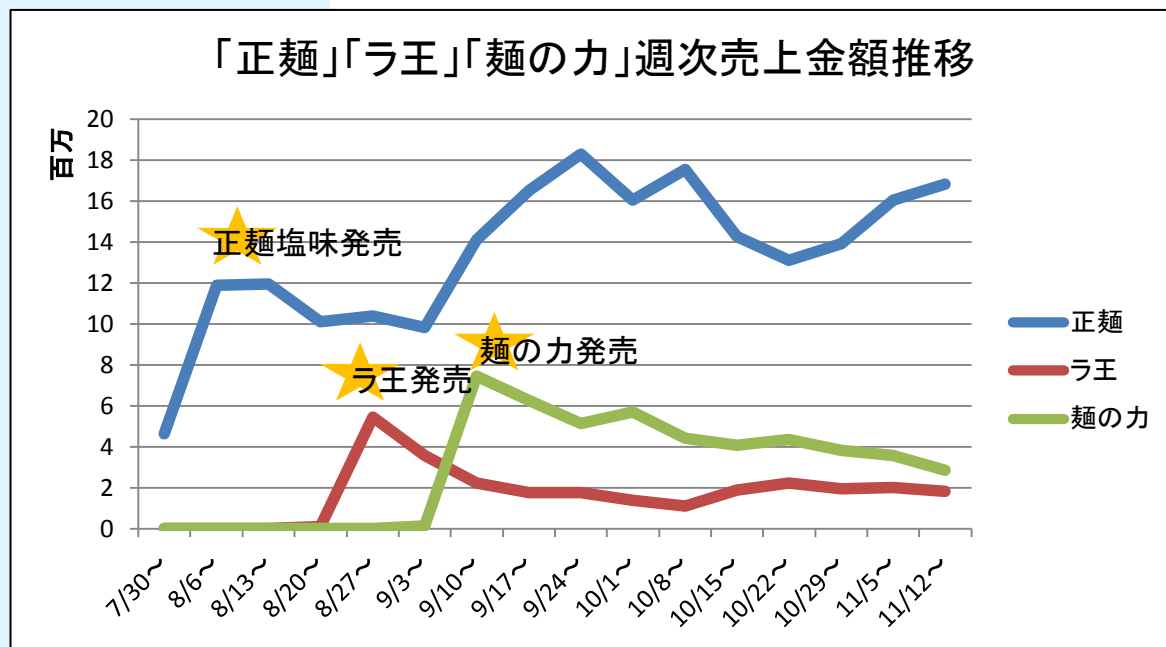
2012年9月は東洋水産の「マルちゃん 正麺」が注目を浴びて、日清「ラ王」、サントリー食品「サッポロ一番 麺の力」が発売された時期である。これらの商品は【インスタント麺なのに生麺のような美味しさ】をアピールしており、人気を集めている。



▲ KSP-POS 売上金額(月次)

## ●「正麺」「ラ王」「麺の力」売上状況

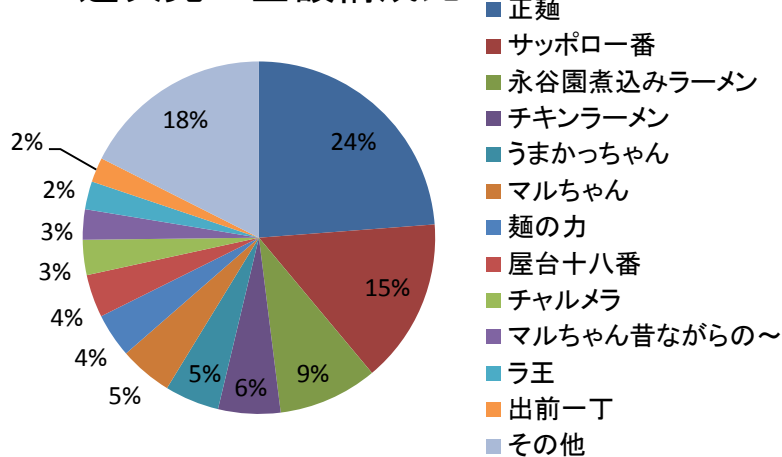
「正麺」「ラ王」「麺の力」の週次売上金額推移を見ると、三商品とも発売直後に売上金額が伸びている事がわかる。ただし「正麺」に関しては発売直後よりも「ラ王」や「麺の力」が発売された後の方がよく売れている。【インスタント麺なのに生麺のような美味しさ】のこれら三商品は「正麺」で注目を集めたが、「ラ王」や「麺の力」が発売されたことによって「正麺」の売上アップにもつながり、相乗効果を生んでいる。



▲KSP-POS 売上金額(週次)

11月12~18日の一週間の週次で見た売上金額構成比を見ると、「正麺」が袋麺シェアの約4分の1を占めている事がわかる。「正麺塩味」が発売される前の7月30日~8月5日の構成比では、「正麺」は全体の7%のシェアであった。「正麺塩味」「ラ王」「麺の力」が発売されて売上金額もシェアも大幅にアップした。

### インスタント袋麺(ラーメン) 週次売上金額構成比

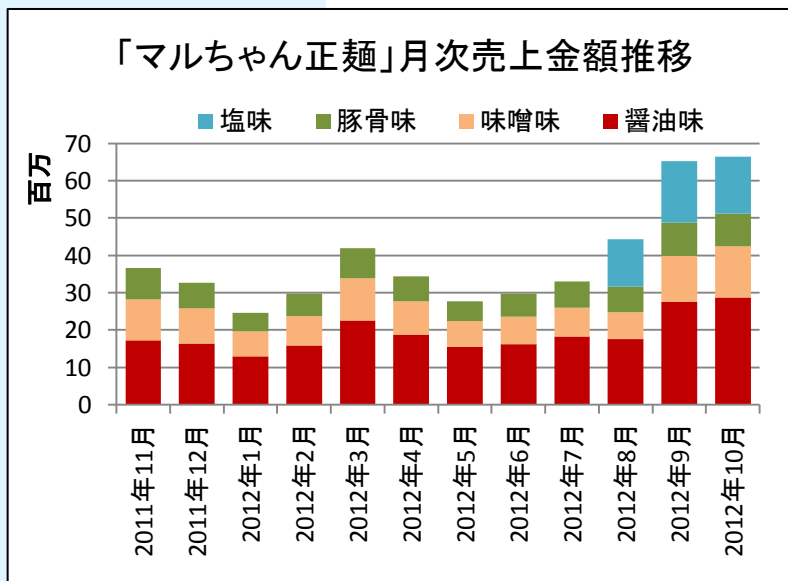


▲KSP-POS 売上金額構成比(週次)

## ●東洋水産「マルちゃん 正麺」

2011年11月、東洋水産は「マルちゃん正麺」の発売を開始した。発売当初は醤油味、味噌味、豚骨味の三種類であったが、今年8月、新たに塩味が発売。印象的なテレビコマーシャルや口コミなどで注目を集め、売上を伸ばした。

塩味の発売に伴って、もともと販売されていた醤油味、味噌味、豚骨味の売上也アップした。



▲KSP-POS 売上金額(月次)



マルちゃん正麺 醤油味



マルちゃん正麺 味噌味



マルちゃん正麺 豚骨味



マルちゃん正麺 塩味

## ●サンヨー食品「サッポロ一番 麺の力」

サンヨー食品は定番の「サッポロ一番」の新ブランドとして2012年9月、「麺の力」を発売した。「この麺、すごいぞ！新製法」と麺へのこだわりをアピールしている。

また、11月には麺の力のカップ麺である「サッポロ一番 麺の力 ちゃんぽんどんぶり」「サッポロ一番 麺の力 中華そば 醤油味どんぶり」も発売された。



サッポロ一番 麺の力 ちゃんぽん



サッポロ一番 麺の力 中華そば 醤油味



サッポロ一番 麺の力 ちゃんぽんどんぶり

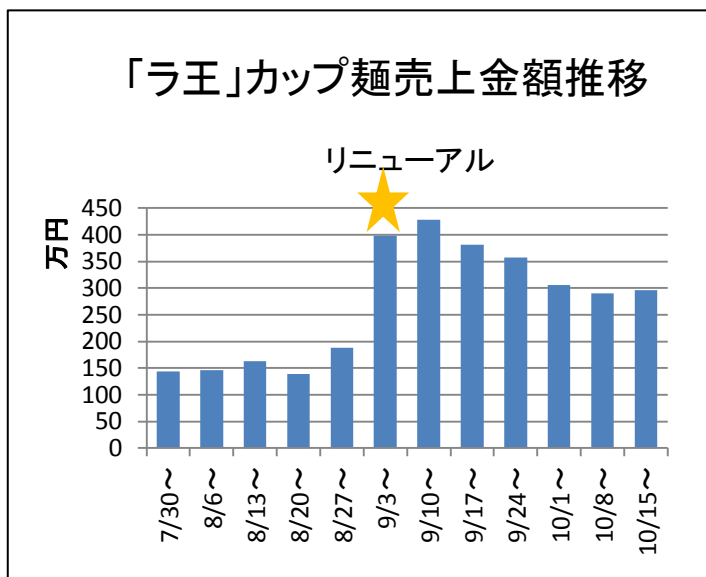


サッポロ一番 麺の力 中華そば 醤油味どんぶり

## ●日清「ラ王」

2012年8月下旬に「まるで、生めん」を謳ったラ王の袋麺が発売された。2ページで紹介しているようにラ王袋麺は発売当初から好調な売上をあげた。

9月にはカップ麺でも背油コク醤油味、香熟コク味噌味、旨み豚骨醤油味の3商品で「まるで、生麺」をパッケージに記載しリニューアル発売した。また、新たに濃熟とろ豚骨味も発売された。ラ王のカップ麺はもともと発売されていたがリニューアルして売上が2倍以上に跳ね上がった。



▲KSP-POS 売上金額(週次)



日清ラ王 醤油 5食パック



日清ラ王 味噌 5食パック



日清ラ王  
背油コク醤油



日清ラ王  
香熟コク味噌



日清ラ王  
旨み豚骨醬



日清ラ王  
濃熟とろ豚骨



12月10日新発売  
冬味ラ王 鶏炊き白湯

## 調査概要

POSデータ：KSP-POS 年次・月次・週次・日次データ

期間：2011年1月～2012年10月(月次)、2012年7月～2012年11月(週次)

地域/店舗数：全国 約750店舗

\* KSP-POSは全国150社約850店舗の食品スーパーから収集した販売情報データベースです。

参考：東洋水産株式会社ホームページ <http://www.maruchan.co.jp>  
 サンヨー食品株式会社 ホームページ <http://www.sanyofoods.co.jp/>  
 日清食品株式会社 ホームページ <http://www.nissinfoods.co.jp/>

### 【食品POSデータの販売・分析・活用の株式会社KSP-SP】

弊社は全国食品小売業約840店舗から収集したPOSデータをメーカー様、卸売業様に活用いただくためのPOS情報として販売しております。

- <主なご提供サービス>
- ・インターネット経由で検索・ダウンロードできる月額定額制のクラウドサービス(KSPワイド 他)
  - ・価格分析や競合分析など特定のテーマに絞って提供するPOS分析レポート
  - ・得意先様のPOSデータ活用支援を行うPOSデータ専門分析ツール(CCMC.S)
  - ・小売業様のPOSデータ開示を支援するための専門ツール(SUP-LINK)

30日間無料

**食品POSデータ利用体験サービス受付中!**

>>詳しくは弊社HPへ

## 株式会社KSP-SP

〒105-0013 東京都港区浜松町1-2-1 一光浜松町ビル4階

**お問合せダイヤル:03-5472-7652**

URL: <http://www.ksp-sp.com/> mail: [ksp-info@ksp-sp.jp](mailto:ksp-info@ksp-sp.jp)

