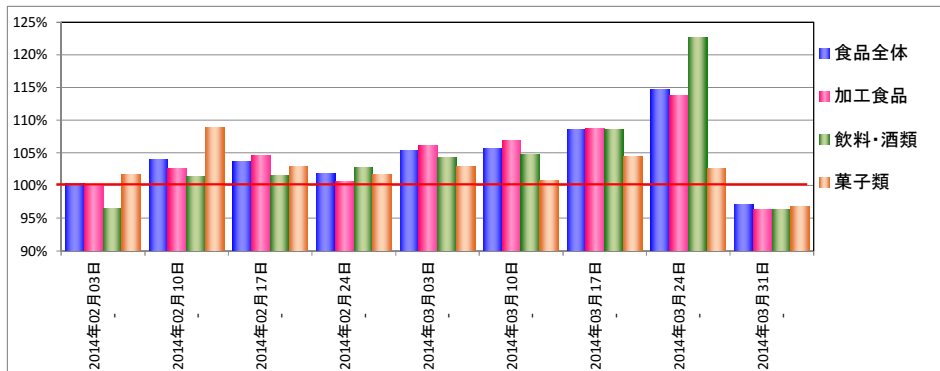




増税前に買いだめは起こっているのか？実際のPOSデータで見えます。



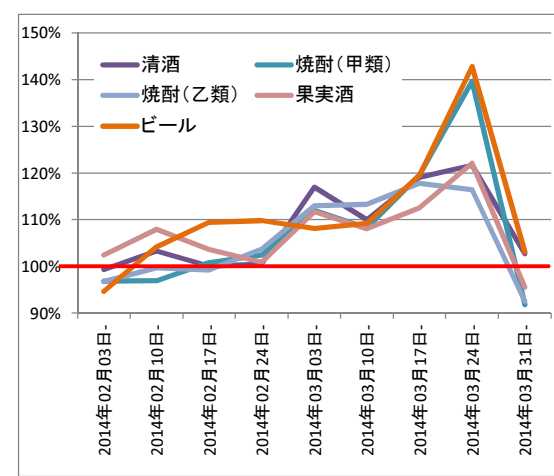
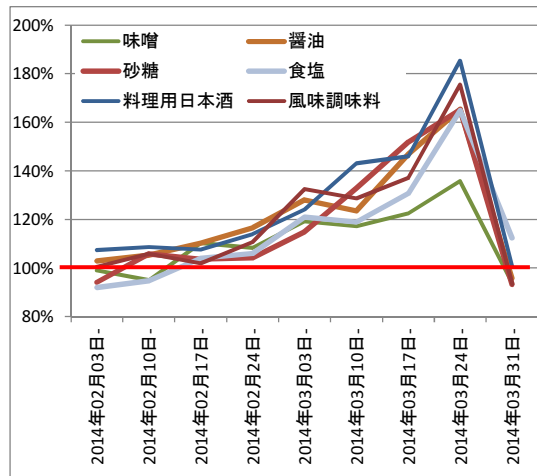
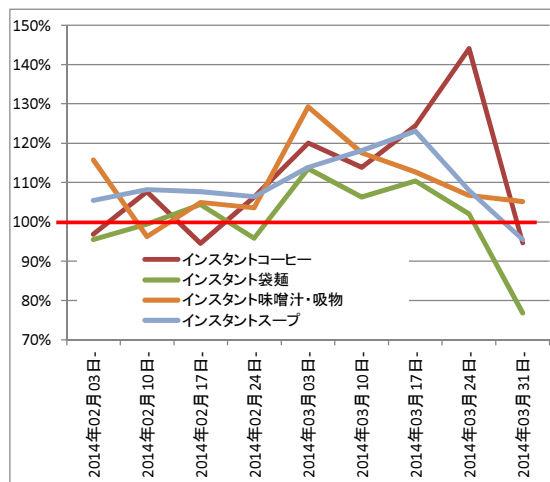
●中分類別金額PI前年同週比(全国)



3月4週目(3月24日～)が買いだめピークになっています。食品全体(115%)、加工食品(114%)、飲料・酒類(123%)、菓子類(103%)。
翌5週目(3月31日～)は、全体で買い控えの影響が出ています。

●主要カテゴリー別金額PI前年同週比(全国)

基礎調味料、アルコール飲料の多くのカテゴリーで3月4週目(3月24日～)が買いだめのピークになっています。インスタントコーヒーも同様の傾向が見られますが、その他インスタント食品は動向が違ってきます。3月5週目(3月31日～)は急激に下がっているカテゴリーが多く、買いだめの反動が出ています。



お問合せは
こちら

弊社では食品全体の増税前後の推移分析等、より詳しい増税関連分析レポート、価格分析レポート等もご提供しております。食品スーパーマーケットの食品POSデータなら、弊社にお問合せください。

お問合せダイヤル : 03-5472-7652

mail : ksp-info@ksp-sp.jp

株式会社KSP-SP 〒105-0013 東京都港区浜松町1-2-1 一光浜松町ビル4階

