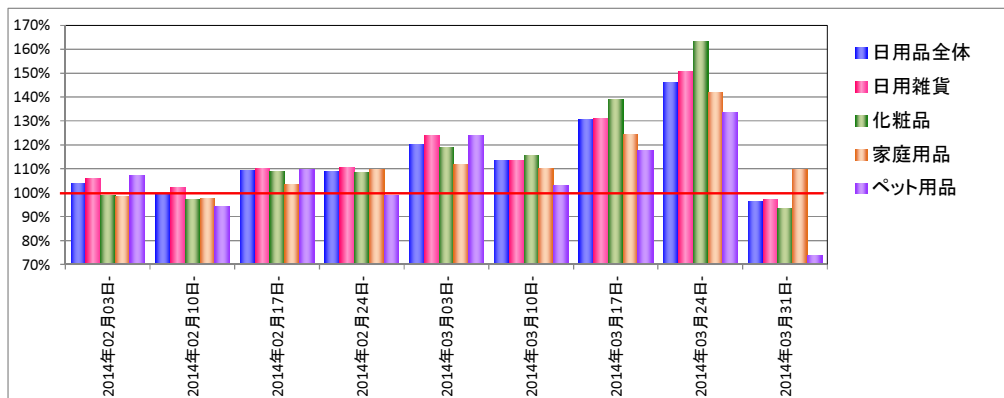




増税前に買いだめは起こっているのか？実際のPOSデータで見えます。

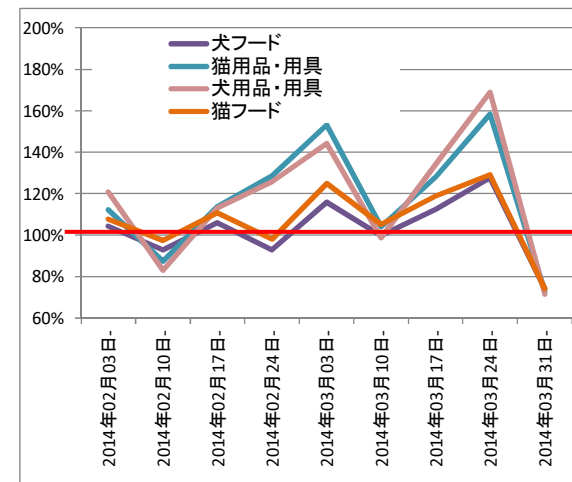
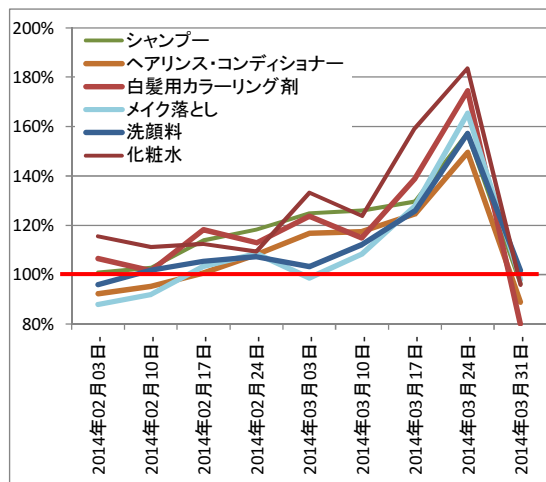
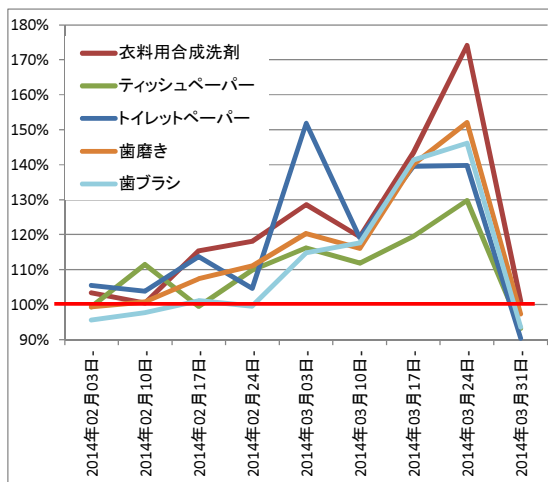
●中分類別金額PI前年同週比(全国)



3月4週目(3月24日～)が買いだめピークになっています。日用品全体で146%、日用雑貨151%、化粧品163%、家庭用品142%、ペット用品134%。
翌5週目(3月31日～)は、家庭用品以外のカテゴリで、買い控えの影響が出ています。

●主要カテゴリー別金額PI前年同週比(全国)

日用雑貨、化粧品、ペット用品の多くのカテゴリで3月4週目(3月24日～)が買いだめのピークになっています。3月5週目(3月31日～)は急激に下がっているカテゴリが多く、買いだめの反動が出ています。



お問合せは
こちら

弊社では日用品の増税前後の推移分析等、より詳しい増税関連分析レポート、価格分析レポート等もご提供しております。食品スーパーマーケットの食品POSデータなら、弊社にお問合せください。

お問合せダイヤル : 03-5472-7652

mail : ksp-info@ksp-sp.jp

株式会社KSP-SP 〒105-0013 東京都港区浜松町1-2-1 一光浜松町ビル4階

