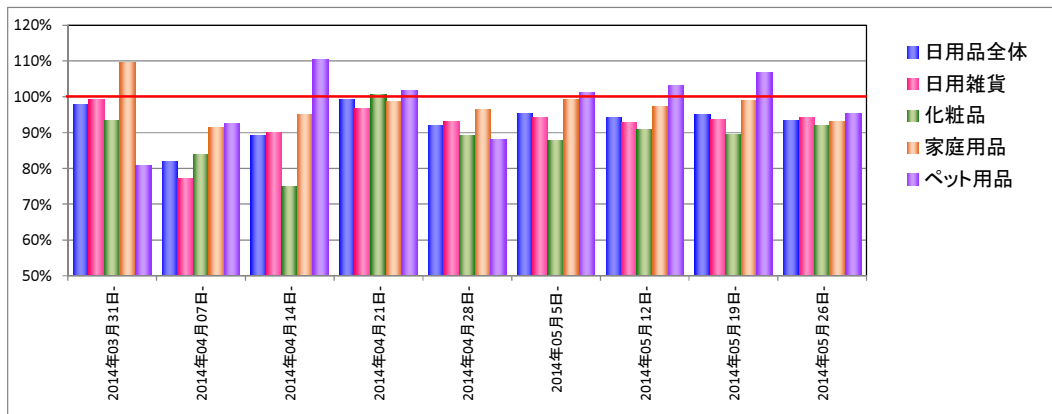




増税後に買い控えは起きているのか？ 実際のPOSデータで見えます。



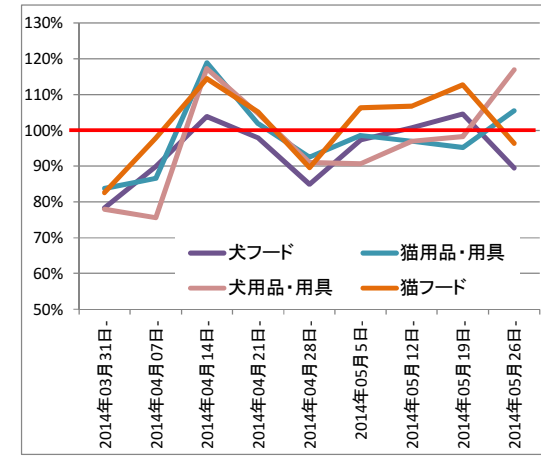
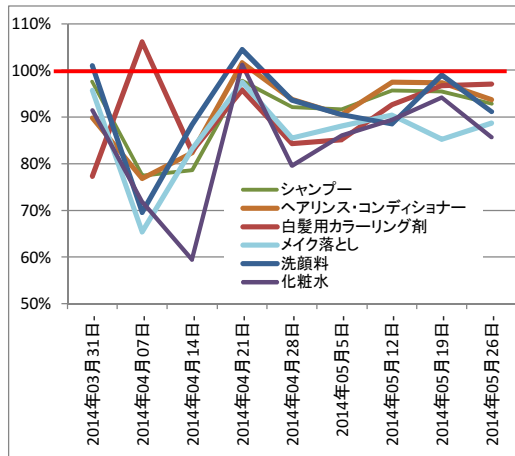
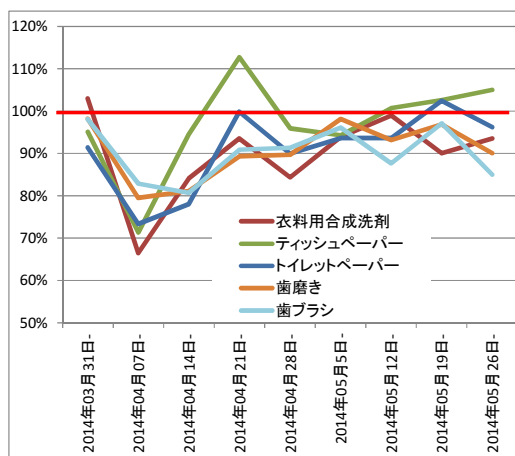
●中分類別金額PI前年同週比(全国)



5月4週目(5月26日～)も、日用品全体では前年同週比ダウンが続いています。日用品全体で93.5%、日用雑貨は94.3%、化粧品92.0%、家庭用品93.0%、ペット用品95.4%となっています。

●主要カテゴリー別金額PI前年同週比(全国)

5月4週目(5月26日～)は、前年同週比ダウンのカテゴリーが多くなっています。歯磨き、歯ブラシ、化粧品カテゴリー類が前年同週比ダウン傾向で推移しています。週による変動が大きいカテゴリーは、特売などの影響も考えられます。



* 増税前の買いだめ速報はこちら⇒http://www.ksp-sp.com/lp/2014tax/pricetrend/pdf/kaidame_nichisokuho.pdf

お問合せは
こちら

弊社では日用品の増税前後の推移分析等、より詳しい増税関連分析レポート、価格分析レポート等もご提供しております。食品スーパーマーケットの食品POSデータなら、弊社にお問合せください。

お問合せダイヤル : 03-5472-7652

mail : ksp-info@ksp-sp.jp

株式会社KSP-SP 〒105-0013 東京都港区浜松町1-2-1 一光浜松町ビル4階

