

2014年4月1日消費税5%から8%へ

---

# 2014年消費税増税 食品販売への影響分析レポート

～KSP-POSからみた増税の影響～

---

抜粋【オープンレポート 仮需の動き】

# 細分類別仮需日数(細分類名はマスキング処理)

## 仮需日数上位は、加工食品が並ぶ。



### ■仮需日数降順ランキング トップ100

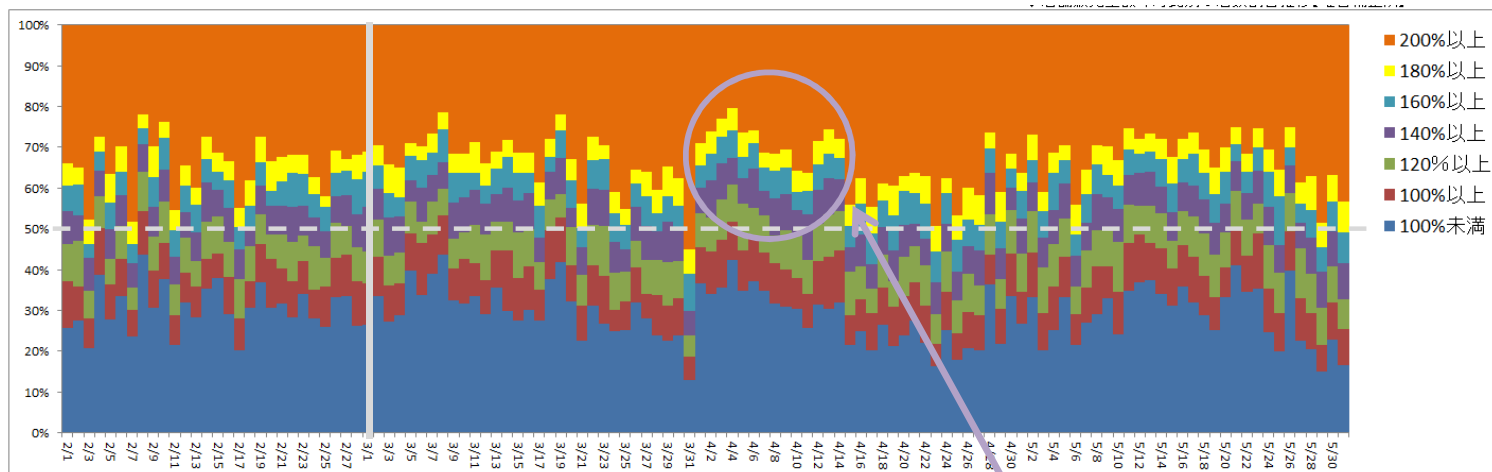
no.	中分類	小分類	分類名称(マスキング)	仮需日数
1	飲料・酒類	清涼飲料	炭酸水	25.8
2	加工食品	農産乾物		24.7
3	加工食品	缶詰		18.0
4	加工食品	穀物		17.0
5	加工食品	調味料		16.9
6	飲料・酒類	アルコール飲料		16.6
7	加工食品	調味料		16.1
8	加工食品	食用油		14.9
9	加工食品	調味料	醤油	14.7
10	加工食品	調味料		14.3
11	加工食品	調味料		12.9
12	加工食品	ホームメイキング材料		12.8
13	加工食品	調味料		12.1
14	加工食品	ホームメイキング材料		11.5
15	加工食品	粉類		11.4
16	加工食品	ホームメイキング材料		11.1
17	加工食品	缶詰		11.0
18	加工食品	パン・シリアル類		10.8
19	加工食品	水物		10.5
20	加工食品	調味料		10.4
21	加工食品	穀物		9.4
22	加工食品	調味料		9.1
23	加工食品	食用油		9.1
24	飲料・酒類	アルコール飲料		9.0
25	加工食品	調味料		8.8
26	加工食品	調味品		8.8
27	加工食品	食用油		8.7
28	加工食品	加工水産		8.7
29	加工食品	加工水産		8.7
30	飲料・酒類	アルコール飲料		8.7
31	菓子類	アイスクリーム類	プレミアムアイス	8.5
32	飲料・酒類	嗜好飲料		8.3
33	加工食品	調味料		8.1
34	加工食品	乳製品		7.9
35	加工食品	スープ		7.7
36	加工食品	調味料		7.5
37	加工食品	粉類		7.5
38	飲料・酒類	清涼飲料		7.4
39	飲料・酒類	嗜好飲料		7.3
40	飲料・酒類	アルコール飲料	ビール	7.2
41	加工食品	調味品		7.1
42	飲料・酒類	嗜好飲料		7.0
43	加工食品	調味料		6.9
44	加工食品	農産乾物		6.9
45	加工食品	調味料		6.8
46	加工食品	スープ		6.7
47	加工食品	調味品		6.4
48	加工食品	粉類		6.4
49	飲料・酒類	嗜好飲料		6.4
50	加工食品	調味品		6.3

no.	中分類	小分類	分類名称	仮需日数
51	加工食品	調味料		6.2
52	菓子類	菓子		6.1
53	加工食品	調味品		5.9
54	加工食品	農産乾物		5.8
55	飲料・酒類	嗜好飲料		5.7
56	飲料・酒類	乳飲料		5.5
57	飲料・酒類	アルコール飲料		5.5
58	加工食品	スープ		5.4
59	飲料・酒類	アルコール飲料		5.3
60	飲料・酒類	嗜好飲料		5.2
61	加工食品	水物		5.1
62	飲料・酒類	アルコール飲料		5.1
63	飲料・酒類	果実飲料		5.0
64	加工食品	調味料		4.9
65	加工食品	加工肉類		4.9
66	加工食品	調味料		4.8
67	加工食品	スプレッド類		4.8
68	加工食品	練り製品		4.6
69	飲料・酒類	アルコール飲料		4.6
70	加工食品	粉類		4.5
71	加工食品	加工肉類		4.5
72	加工食品	調味料		4.4
73	加工食品	惣菜類		4.4
74	飲料・酒類	清涼飲料		4.4
75	加工食品	加工肉類		4.3
76	飲料・酒類	嗜好飲料		4.3
77	飲料・酒類	清涼飲料		4.3
78	加工食品	水物		4.2
79	飲料・酒類	清涼飲料		4.2
80	飲料・酒類	アルコール飲料		4.2
81	加工食品	スプレッド類		4.1
82	加工食品	麺類		4.1
83	飲料・酒類	アルコール飲料		3.6
84	加工食品	麺類		3.5
85	菓子類	菓子		3.5
86	加工食品	乳製品		3.4
87	加工食品	加工水産		3.4
88	加工食品	粉類		3.3
89	加工食品	水物		3.2
90	加工食品	加工水産		3.2
91	加工食品	調味料		3.0
92	加工食品	麺類		3.0
93	飲料・酒類	アルコール飲料		3.0
94	加工食品	惣菜類		2.9
95	加工食品	加工水産		2.9
96	加工食品	農産乾物		2.8
97	加工食品	乳製品		2.6
98	加工食品	粉類		2.6
99	加工食品	冷凍食品		2.4
100	加工食品	漬物・佃煮		2.4

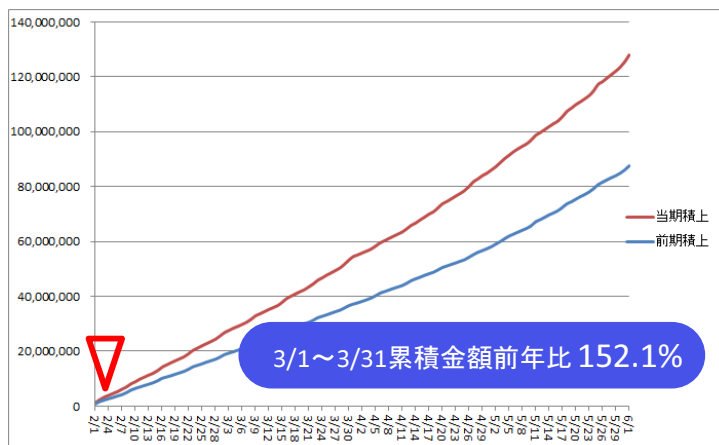
# 【14032炭酸水】

アップトレンドの炭酸水は、2月の時点で前年同日比200%超の店舗が20%~40%占めている。増税後は一時買いだめの反動が見られたが、4月中旬には影響がなくなっている。

●店舗販売金額昨対比別の店舗割合推移【曜日補正済】



●2~5月累積販売金額推移【曜日補正済】

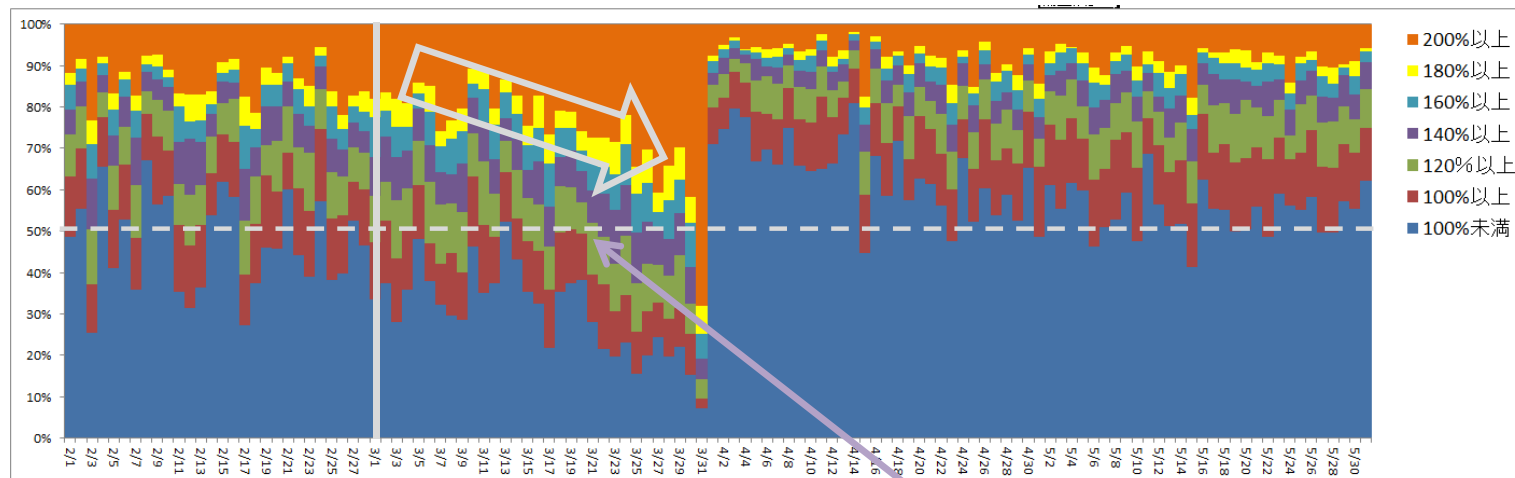


増税後の2週間はやや落ち着いていたが、すぐに増加ペースに戻った

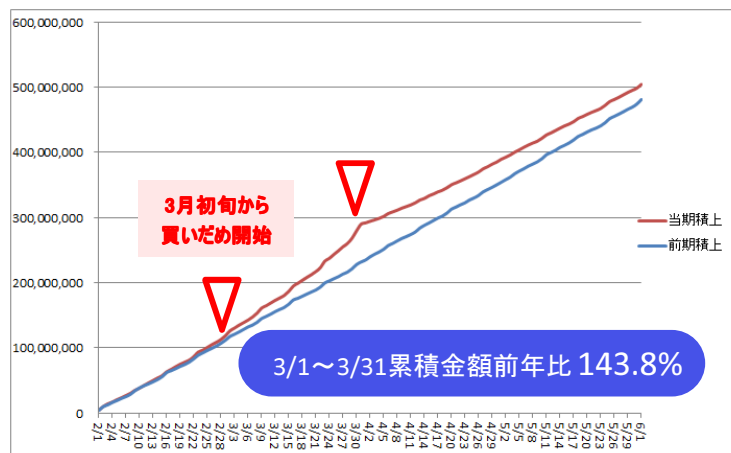
# 【110101醤油】

醤油は3月始めから販売金額が高まり始めた。早くから計画的に買いだめされていると推測される。

●店舗販売金額昨対比別の店数割合推移【曜日補正済】



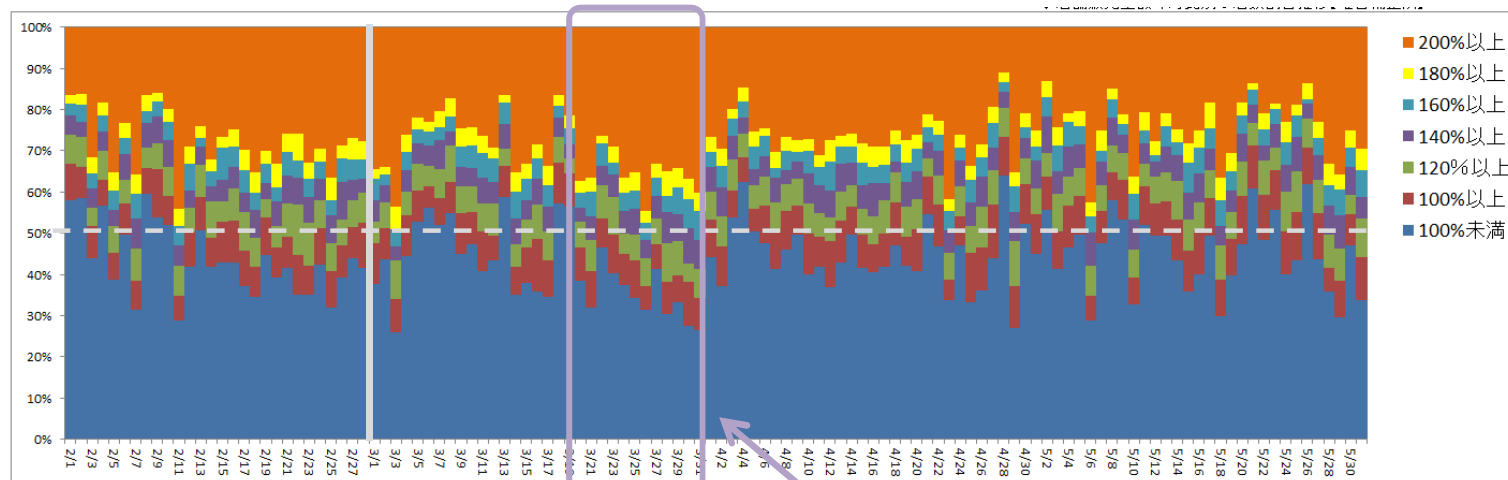
●2～5月累積販売金額推移【曜日補正済】



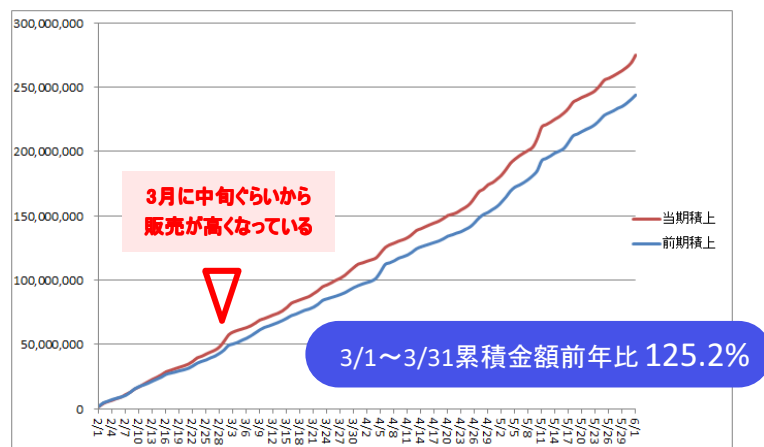
3月20日には、醤油カテゴリーの販売金額が前年同日比120%超のお店が50%を超えている

プレミアムアイスは3月20日から買いための影響が見られる。増税後数日は反動が見られたが、その後は以前のペースに戻っている。

## ●店舗販売金額昨対比別の店舗割合推移【曜日補正済】



## ●2～5月累積販売金額推移【曜日補正済】

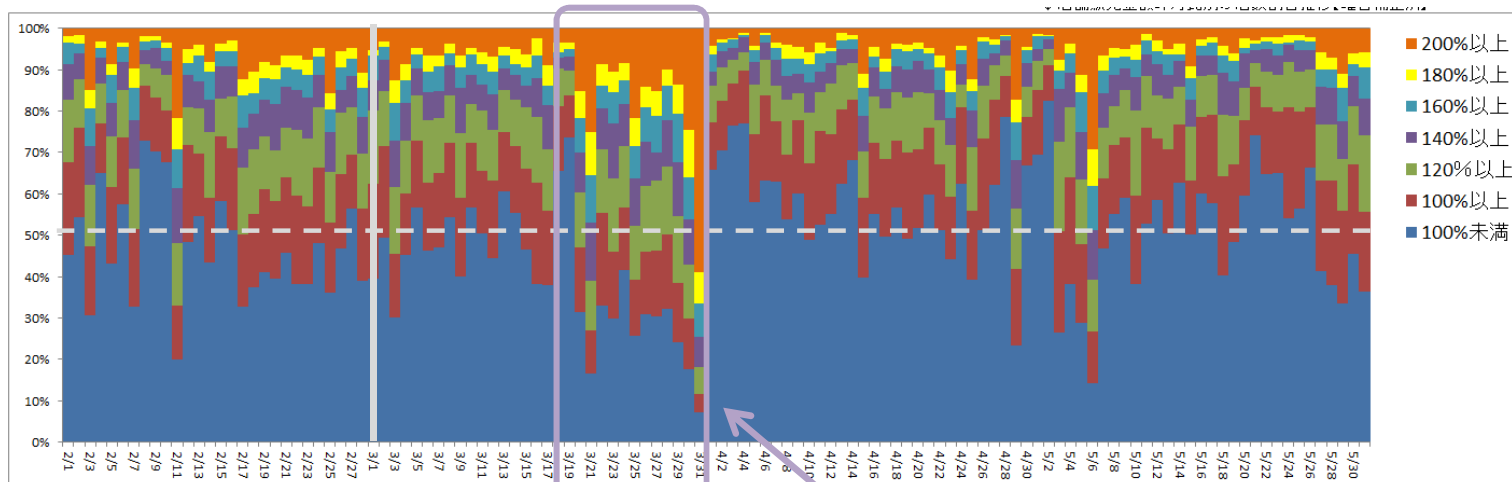


前年同日比200%超の店舗構成比も高いが、100%未満の店舗構成比も高く、プレミアムアイスカテゴリーの売上を伸ばしている店舗と伸びていない店舗の両極化が見られる。

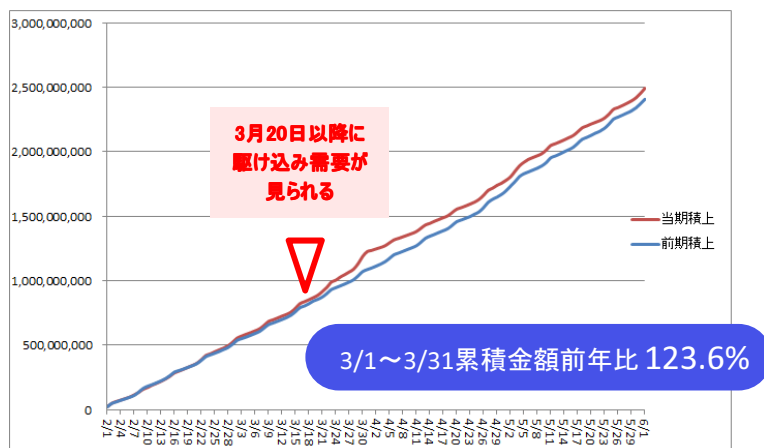
# 【140641ビール】

ビールは増税直前に駆け込み需要が見られた。増税直後は反動があったが、その後は落ち着いて推移している。

●店舗販売金額昨対比別の店舗割合推移【曜日補正済】



●2～5月累積販売金額推移【曜日補正済】



3月20日以降に駆け込みで販売が高くなっているが、増税後は反動が見られる。5月に入って前年同日比100%未満の店舗構成比が高く推移している。

## 冷凍食品、清涼飲料、菓子カテゴリーが多く出現している。

### ■仮需日数0日以下の細分類

10日以上    5日以上    3日以上    -2日以下

no.	中分類	小分類	分類名称	仮需日数
1	加工食品	調理品		-16.9
2	加工食品	冷凍食品		-12.4
3	飲料・酒類	果実飲料		-11.4
4	加工食品	惣菜類		-11.2
5	加工食品	冷凍食品		-10.5
6	菓子類	デザート・ヨーグルト		-9.4
7	加工食品	加工肉類		-8.5
8	飲料・酒類	嗜好飲料		-7.8
9	飲料・酒類	清涼飲料		-5.4
10	加工食品	冷凍食品		-5.2
11	飲料・酒類	清涼飲料		-4.9
12	加工食品	調理品		-3.9
13	飲料・酒類	清涼飲料		-3.8
14	飲料・酒類	果実飲料		-3.7
15	加工食品	缶詰		-3.6
16	飲料・酒類	清涼飲料		-3.5
17	加工食品	加工肉類		-3.4
18	加工食品	練り製品		-3.4
19	菓子類	菓子		-3.3
20	加工食品	惣菜類		-2.7
21	加工食品	食用油		-2.6
22	飲料・酒類	果実飲料		-2.5
23	加工食品	缶詰		-2.2
24	飲料・酒類	乳飲料		-2.2
25	加工食品	冷凍食品		-1.9
26	飲料・酒類	果実飲料		-1.9
27	飲料・酒類	清涼飲料		-1.8
28	加工食品	缶詰		-1.7
29	加工食品	水物		-1.6
30	加工食品	惣菜類		-1.6
31	加工食品	冷凍食品		-1.4
32	菓子類	アイスクリーム類		-1.3
33	飲料・酒類	清涼飲料		-1.3
34	加工食品	乳製品		-1.1
35	菓子類	菓子		-0.8
36	飲料・酒類	嗜好飲料		-0.8
37	飲料・酒類	乳飲料		-0.8
38	加工食品	冷凍食品		-0.7
39	加工食品	パン・シリアル類		-0.5
40	加工食品	練り製品		-0.4
41	加工食品	漬物・佃煮		-0.4
42	加工食品	ホームメイキング材料		-0.3
43	菓子類	菓子		-0.2
44	菓子類	菓子		-0.1
45	菓子類	菓子		0.0
46	加工食品	調理品		0.0
47	加工食品	粉類		0.0
48	加工食品	ホームメイキング材料		0.0
49	菓子類	菓子		0.0

- ✓ 仮需日数：該当カテゴリーの買いだめが何日分に相当するかを表した指標  
⇒2014年2月1日～3月31日の累積金額と前年同期の累積金額の差を、  
2013年4月1日～4月30日の1日当たり平均金額で割った数値(日数)
  
- ✓ その他の留意点
  - ・曜日合わせを行ったため、当期は2014年2月1日～5月31日、前期は2013年2月2日～2013年6月1日。
  - ・カテゴリーによっては、2月14日バレンタインデー(前年は木曜、当年は金曜)、3月3日ひなまつり(前年は日曜、当年は月曜)等、催事・イベントの曜日ずれによる変動が発生することがあります。
  - ・大きくトレンドがアップしているカテゴリーは買いだめ規模(仮需日数)が大きくなっています(炭酸水など)。逆に、大きくトレンドがダウンしているカテゴリーは買いだめ規模(仮需日数)がマイナスになっています(トマトジュースなど)。



## I章 食品販売への影響 まとめ

## II章 月次の概況

### 1.食品全体・中分類別概況

月次推移

中分類別月次推移:加工食品/菓子類/飲料・酒類/その他食品

### 2.加工食品 小分類・細分類別概況

調味料/食用油/スプレッド類/乳製品/調理品/スープ/  
冷凍食品/缶詰/粉類/ホームメイキング材料/麺類/  
パン・シリアル類/穀物/加工肉類/練り製品/漬物・佃煮/  
水物/惣菜類/農産乾物/加工水産

### 3.菓子類 小分類・細分類別概況

菓子/デザート・ヨーグルト/珍味/アイスクリーム類

### 4.飲料・酒類 小分類・細分類別概況

嗜好飲料/果実飲料/清涼飲料/乳飲料/アルコール飲料

### 5.その他食品 小分類・細分類別概況

乳幼児食品/健康食品/その他食品

### 6.ドリンク剤(指定医薬部外品)・ ミニドリンク剤(指定医薬部外品)概況

## III章 週次の概況

### 1.食品全体・中分類別概況

週次推移

中分類別週次推移:加工食品/菓子類/飲料・酒類/その他食品

### 2.小分類別週次動向

### 3.加工食品 細分類別週次動向

### 4.菓子類 細分類別週次動向

### 5.飲料・酒類 細分類別週次動向

### 6.その他食品他 細分類別週次動向

## IV章 日次の概況

### 1.細分類別買いだめ規模一覧

- \* 全国食品スーパーマーケット 2012年6月から2014年5月までの継続収集店舗 約670店
- \* 金額はすべて税抜表記
- \* 分類はJICFS分類を採用
- \* エリアは全国

本レポートに関するお問合せは、弊社担当営業または下記へご連絡ください。

株式会社KSP-SP お問い合わせダイヤル 03-5472-7652 mail:ksp-info@ksp-sp.jp