

2014年4月1日消費税5%から8%へ

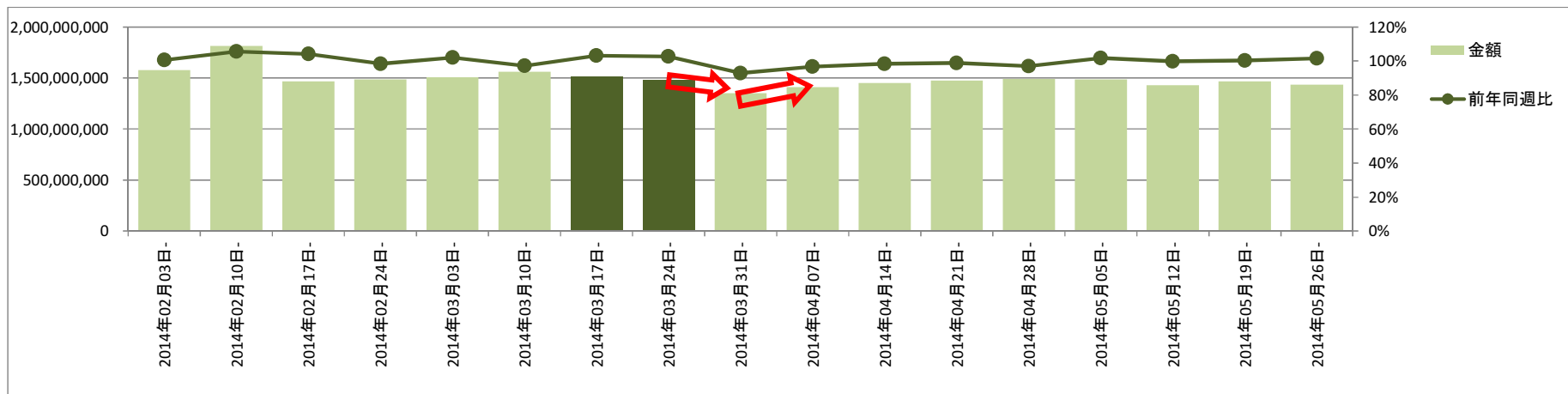
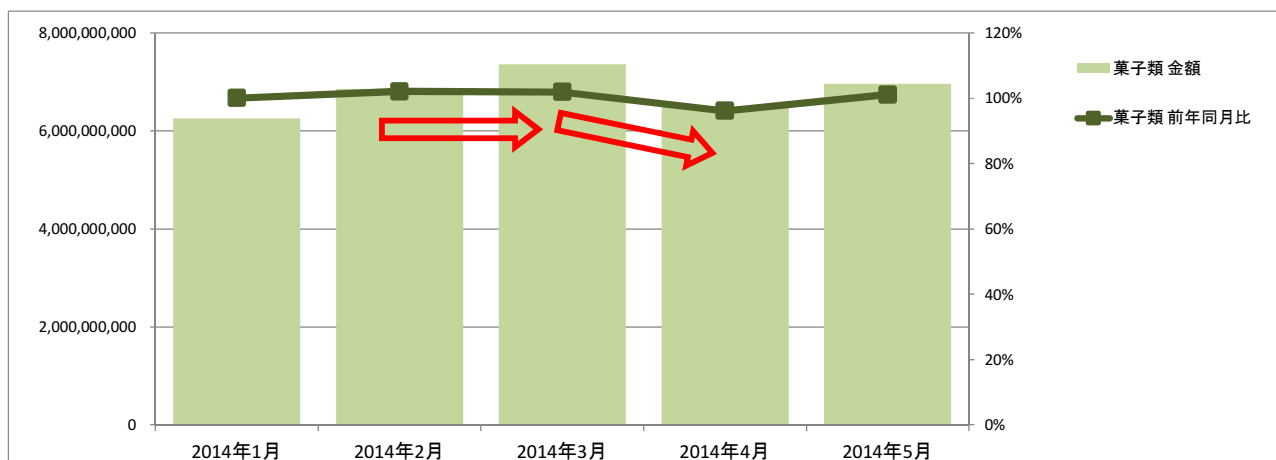
2014年消費税増税 食品販売への影響分析レポート

～KSP-POSからみた増税の影響～

抜粋【オープンレポート 菓子類の動き】

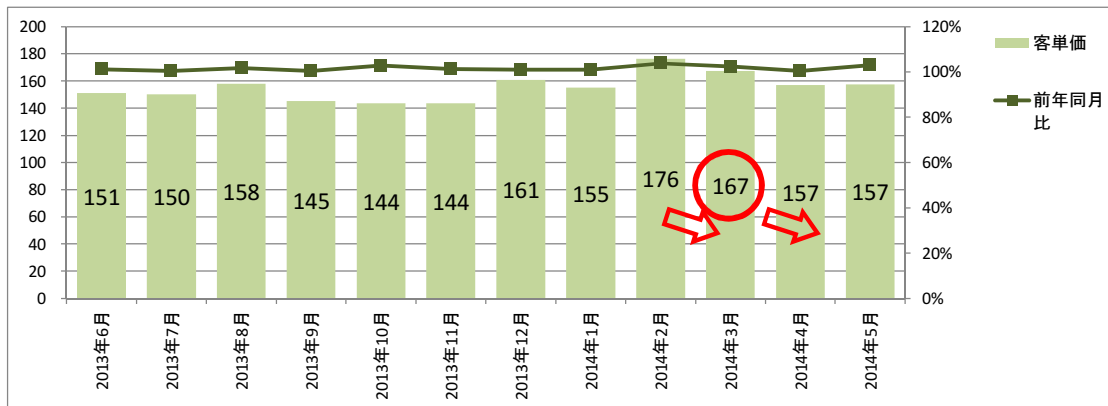
菓子類は2月、3月前年同月比微増、4月は96%となった。週次でも3月は前年同週比微増で推移し、3月31日週前年同週比93%で大幅ダウン。しかし、翌週にはほぼ回復し、菓子類への影響は増税直後に限定されている。

■金額推移(全国)

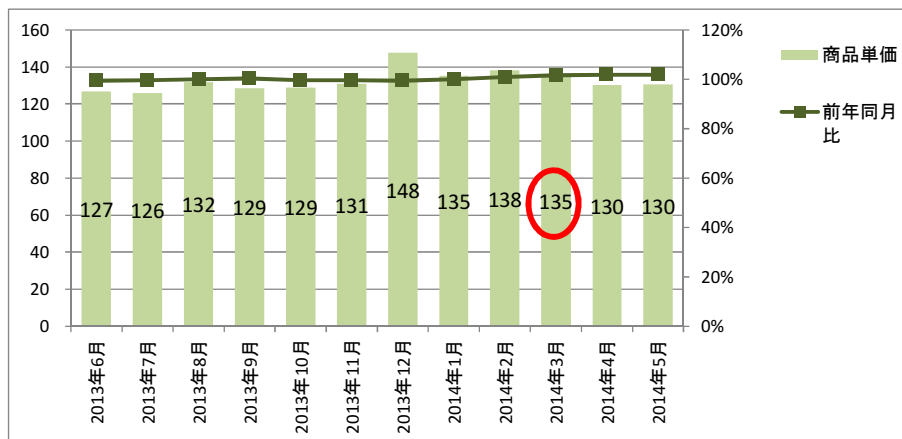


客単価は2月、3月微増で4月は前年同月並みとなり、増税後買い控え等の影響は受けていない。前述の4月ダウンの影響は菓子類カテゴリー要因ではなく、客数の影響と見られる。

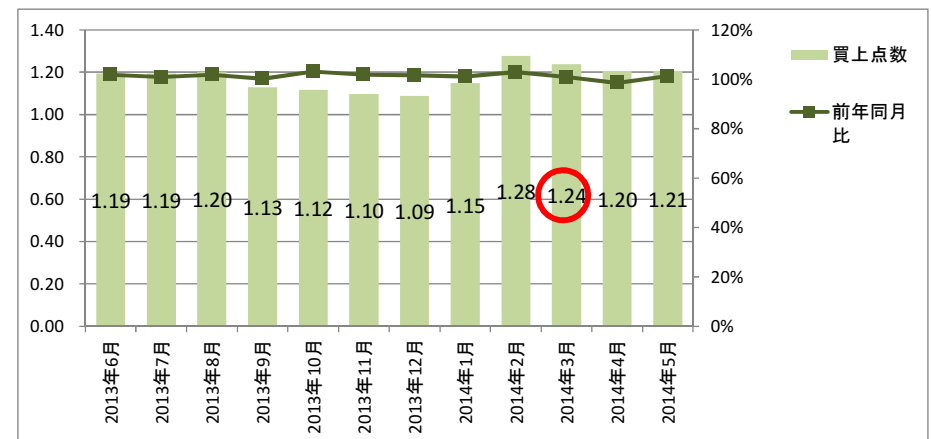
■客単価推移(全国)



■商品単価推移(全国)

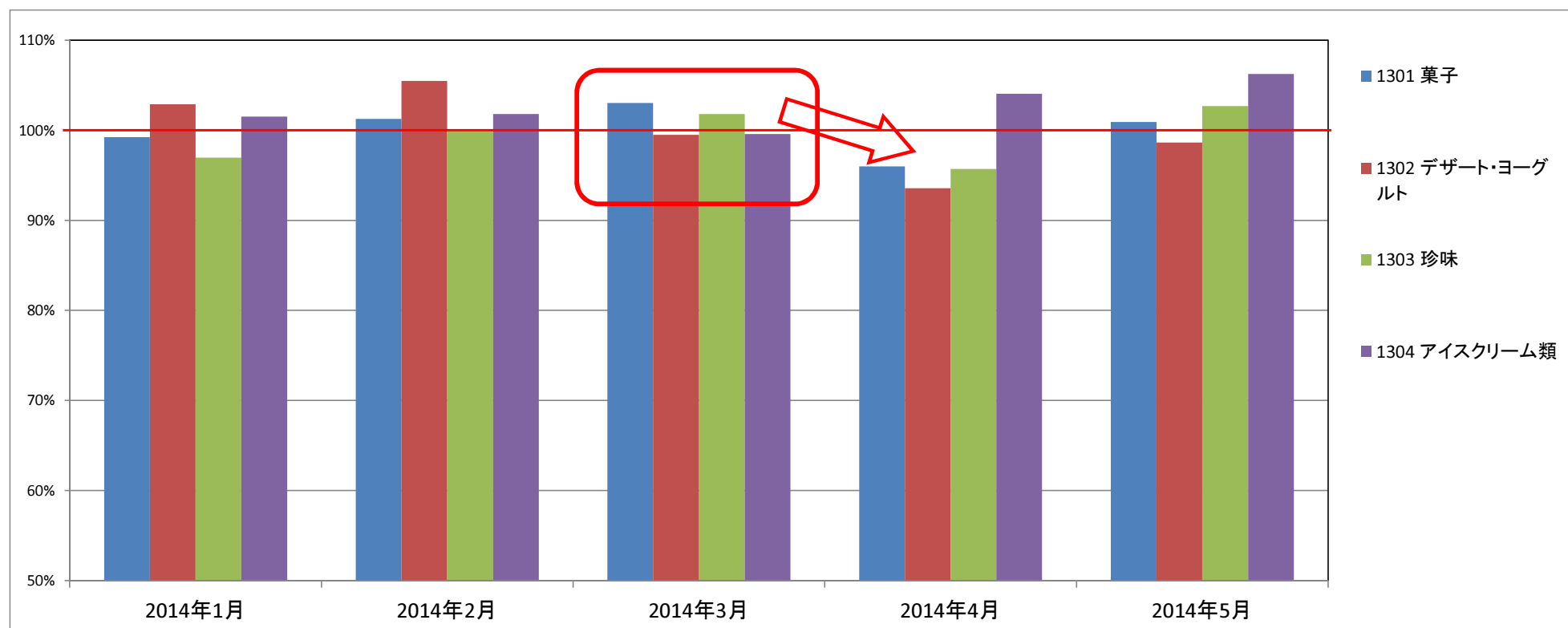


■買上点数推移(全国)



3月は菓子、珍味で前年同月比微増、デザート・ヨーグルト、アイスクリーム類は前年同月並みで推移。小分類でも顕著な買いため傾向はみられない。4月はアイスクリーム類を除くカテゴリーで前年同月比減となったが、5月にほぼ回復している。

■小分類別推移(全国)



上位でも、仮需日数は少ない(加工食品の上位は24.7)。菓子類は細分類別に見ても、ほぼ買いだめの影響がないことがわかる。

■仮需日数降順ランキング

no.	JICFSコード	分類名称(マスキング)	仮需日数
1	アイスクリーム類		8.5
2	菓子		6.1
3	菓子		3.5
4	珍味		1.9
5	デザート・ヨーグルト		1.7
6	珍味		1.6
7	菓子		1.3
8	菓子		1.3
9	珍味		1.0
10	菓子		0.7
11	アイスクリーム類		0.7
12	デザート・ヨーグルト		0.5
13	菓子		0.0
14	菓子		0.0
15	菓子		-0.1
16	菓子		-0.2
17	菓子		-0.8
18	アイスクリーム類		-1.3
19	菓子		-3.3
20	デザート・ヨーグルト		-9.4

✓仮需日数: 該当カテゴリーの買いだめが何日分に相当するかを表した指標

⇒2014年2月1日～3月31日の累積金額と前年同期の累積金額の差を、2013年4月1日～4月30日の1日当たり平均金額で割った数値(日数)

I章 食品販売への影響 まとめ

II章 月次の概況

1.食品全体・中分類別概況

月次推移

中分類別月次推移:加工食品/菓子類/飲料・酒類/その他食品

2.加工食品 小分類・細分類別概況

調味料/食用油/スプレッド類/乳製品/調理品/スープ/
冷凍食品/缶詰/粉類/ホームメイキング材料/麺類/
パン・シリアル類/穀物/加工肉類/練り製品/漬物・佃煮/
水物/惣菜類/農産乾物/加工水産

3.菓子類 小分類・細分類別概況

菓子/デザート・ヨーグルト/珍味/アイスクリーム類

4.飲料・酒類 小分類・細分類別概況

嗜好飲料/果実飲料/清涼飲料/乳飲料/アルコール飲料

5.その他食品 小分類・細分類別概況

乳幼児食品/健康食品/その他食品

6.ドリンク剤(指定医薬部外品)・ ミニドリンク剤(指定医薬部外品)概況

III章 週次の概況

1.食品全体・中分類別概況

週次推移

中分類別週次推移:加工食品/菓子類/飲料・酒類/その他食品

2.小分類別週次動向

3.加工食品 細分類別週次動向

4.菓子類 細分類別週次動向

5.飲料・酒類 細分類別週次動向

6.その他食品他 細分類別週次動向

IV章 日次の概況

1.細分類別買いだめ規模一覧

- * 全国食品スーパーマーケット 2012年6月から2014年5月までの継続収集店舗 約670店
- * 金額はすべて税抜表記
- * 分類はJICFS分類を採用
- * エリアは全国

本レポートに関するお問合せは、弊社担当営業または下記へご連絡ください。

株式会社KSP-SP お問い合わせダイヤル 03-5472-7652 mail:ksp-info@ksp-sp.jp