

2014年4月1日消費税5%から8%へ

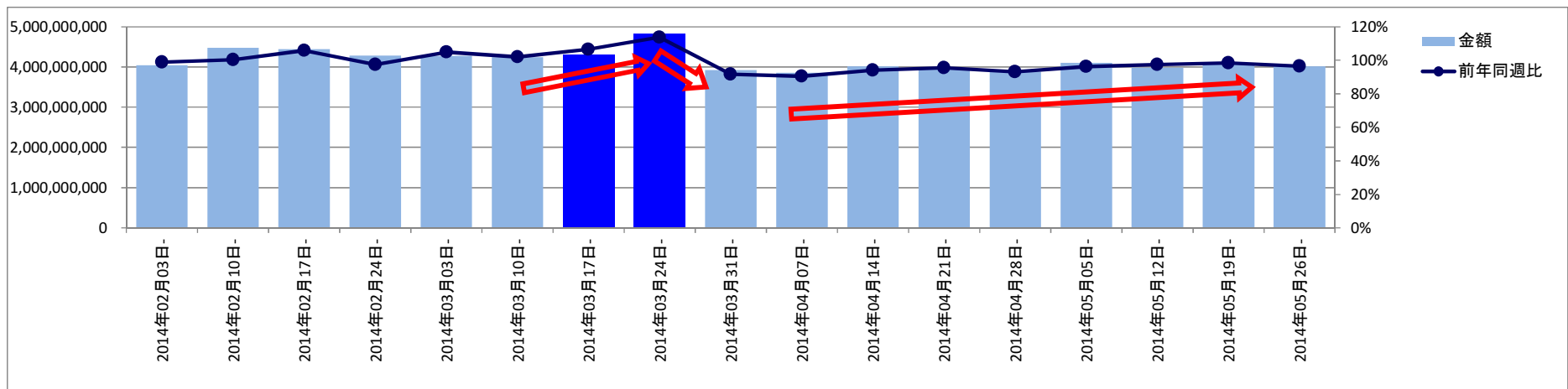
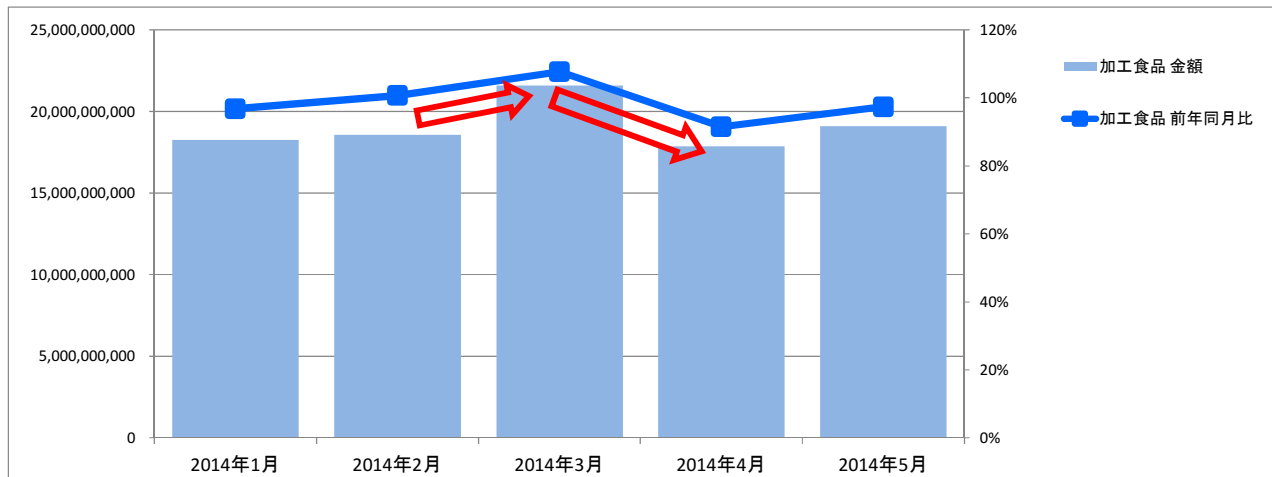
2014年消費税増税 食品販売への影響分析レポート

～KSP-POSからみた増税の影響～

抜粋【オープンレポート 加工食品の動き】

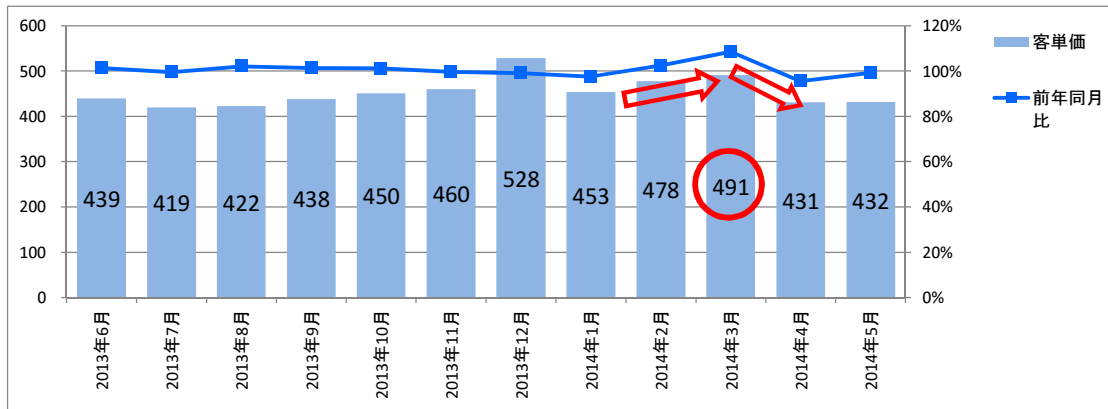
加工食品は前年同月比で**2月前年並み**、**3月8%プラス**、**4月は大幅にダウン**した。週次では3月に入ると前年同週比プラスとなり3月24日週は**114%**と上昇。増税後は一気にダウンしたが、5月になると徐々に回復している。

■金額推移(全国)

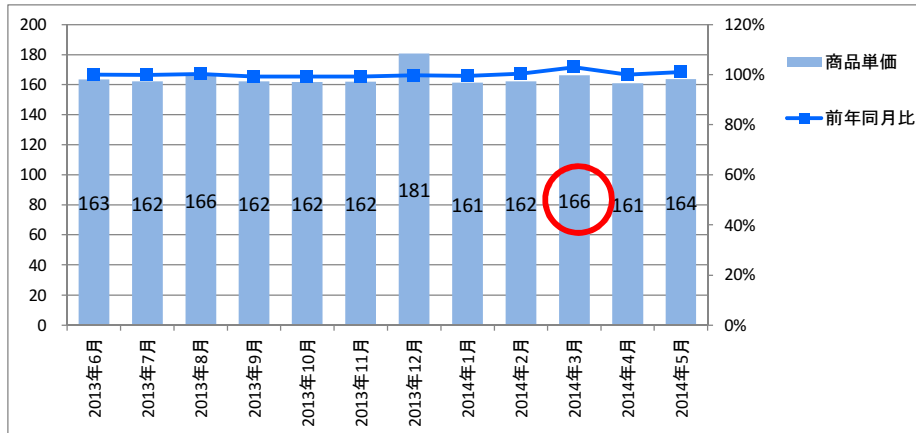


客単価は2月微増で3月大幅アップ、4月はダウンし、3月から-60円となった。商品単価も3月、4月で変動があるが、買上点数の方が大きく動いている。

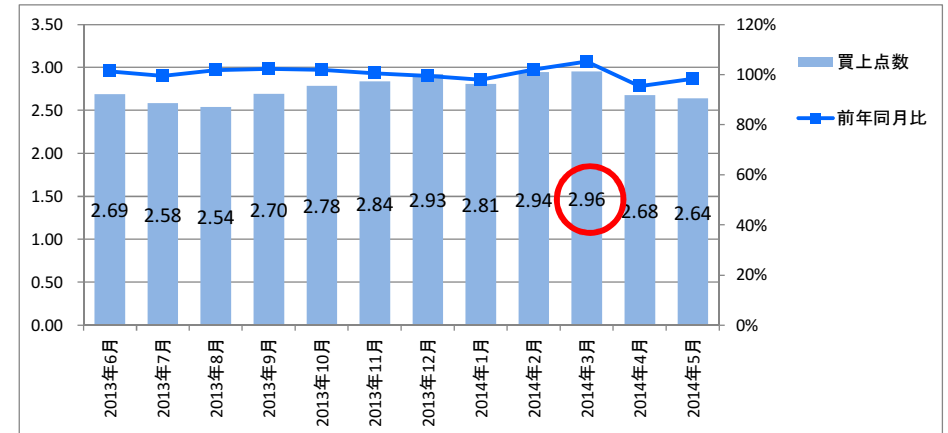
■客単価推移(全国)



■商品単価推移(全国)

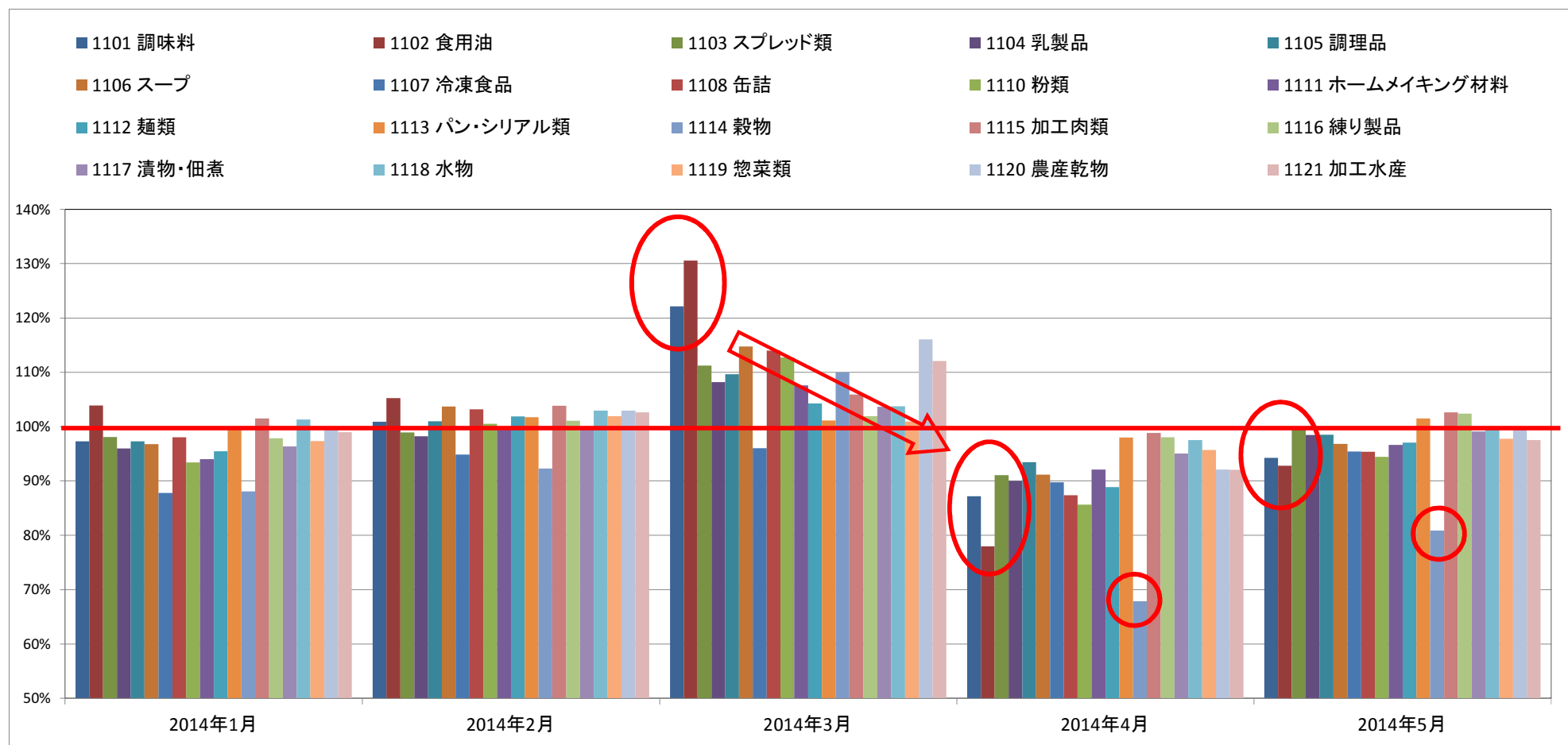


■買上点数推移(全国)



3月は冷凍食品を除くすべての小分類で前年同月比100%超となり買いだめの動きが見られたが、4月はその反動ですべてのカテゴリーで前年同月比マイナスとなった。特に、調味料、食用油が顕著。米穀含め、5月も影響が続いている。

■小分類別推移(全国)



細分類別仮需日数上位60(細分類名はマスキング処理)

小分類別で3月の買いだめが大きかった調味料、食用油の細分類が上位を占めている。その他、農産乾物、ホームメイキング材料など手作り調理の材料が上位となっている。

■仮需日数が高かった細分類トップ60

no.	小分類	分類名称(マスキング)	仮需日数
1	農産乾物		24.7
2	缶詰		18.0
3	穀物		17.0
4	調味料		16.9
5	調味料		16.1
6	食用油		14.9
7	調味料		14.7
8	調味料		14.3
9	調味料		12.9
10	ホームメイキング材料		12.8
11	調味料		12.1
12	ホームメイキング材料		11.5
13	粉類		11.4
14	ホームメイキング材料		11.1
15	缶詰		11.0
16	パン・シリアル類		10.8
17	水物		10.5
18	調味料		10.4
19	穀物		9.4
20	調味料		9.1
21	食用油		9.1
22	調味料		8.8
23	調理品		8.8
24	食用油		8.7
25	加工水産		8.7
26	加工水産		8.7
27	調味料		8.1
28	乳製品		7.9
29	スープ		7.7
30	調味料		7.5

no.	小分類	分類名称(マスキング)	仮需日数
31	粉類		7.5
32	調理品		7.1
33	調味料		6.9
34	農産乾物		6.9
35	調味料		6.8
36	スープ		6.7
37	調理品		6.4
38	粉類		6.4
39	調理品		6.3
40	調味料		6.2
41	調理品		5.9
42	農産乾物		5.8
43	スープ		5.4
44	水物		5.1
45	調味料		4.9
46	加工肉類		4.9
47	調味料		4.8
48	スプレッド類		4.8
49	練り製品		4.6
50	粉類		4.5
51	加工肉類		4.5
52	調味料		4.4
53	惣菜類		4.4
54	加工肉類		4.3
55	水物		4.2
56	スプレッド類		4.1
57	麺類		4.1
58	麺類		3.5
59	乳製品		3.4
60	加工水産		3.4

✓仮需日数: 該当カテゴリーの買いだめが何日分に相当するかを表した指標

⇒2014年2月1日～3月31日の累積金額と前年同期の累積金額の差を、2013年4月1日～4月30日の1日当たり平均金額で割った数値(日数)

I章 食品販売への影響 まとめ

II章 月次の概況

1.食品全体・中分類別概況

月次推移

中分類別月次推移:加工食品/菓子類/飲料・酒類/その他食品

2.加工食品 小分類・細分類別概況

調味料/食用油/スプレッド類/乳製品/調理品/スープ/
冷凍食品/缶詰/粉類/ホームメイキング材料/麺類/
パン・シリアル類/穀物/加工肉類/練り製品/漬物・佃煮/
水物/惣菜類/農産乾物/加工水産

3.菓子類 小分類・細分類別概況

菓子/デザート・ヨーグルト/珍味/アイスクリーム類

4.飲料・酒類 小分類・細分類別概況

嗜好飲料/果実飲料/清涼飲料/乳飲料/アルコール飲料

5.その他食品 小分類・細分類別概況

乳幼児食品/健康食品/その他食品

6.ドリンク剤(指定医薬部外品)・ ミニドリンク剤(指定医薬部外品)概況

III章 週次の概況

1.食品全体・中分類別概況

週次推移

中分類別週次推移:加工食品/菓子類/飲料・酒類/その他食品

2.小分類別週次動向

3.加工食品 細分類別週次動向

4.菓子類 細分類別週次動向

5.飲料・酒類 細分類別週次動向

6.その他食品他 細分類別週次動向

IV章 日次の概況

1.細分類別買いだめ規模一覧

- * 全国食品スーパーマーケット 2012年6月から2014年5月までの継続収集店舗 約670店
- * 金額はすべて税抜表記
- * 分類はJICFS分類を採用
- * エリアは全国

本レポートに関するお問合せは、弊社担当営業または下記へご連絡ください。

株式会社KSP-SP お問い合わせダイヤル 03-5472-7652 mail:ksp-info@ksp-sp.jp