

2014年4月1日消費税5%から8%へ

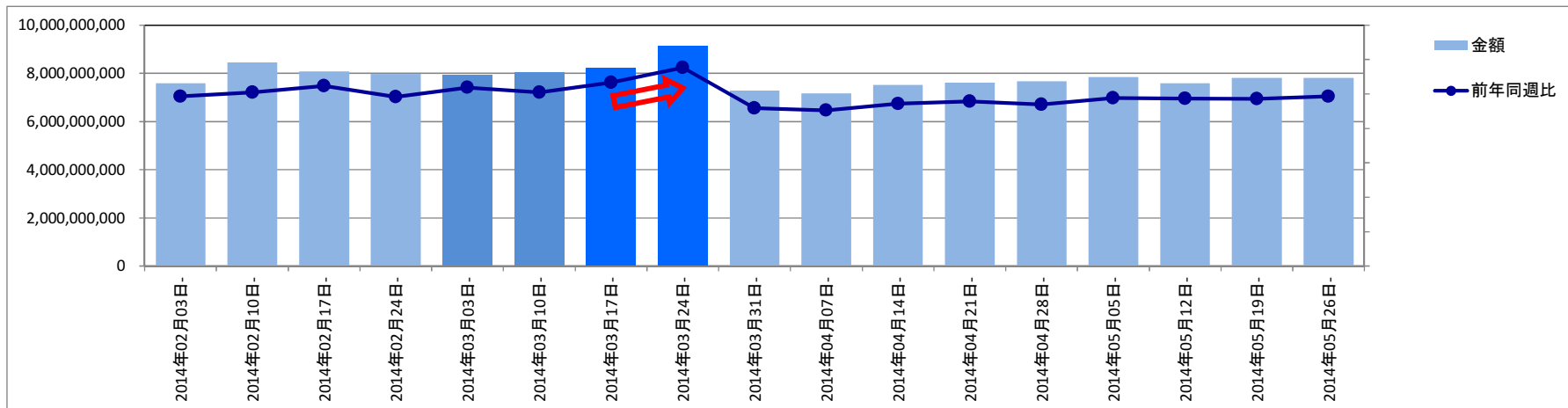
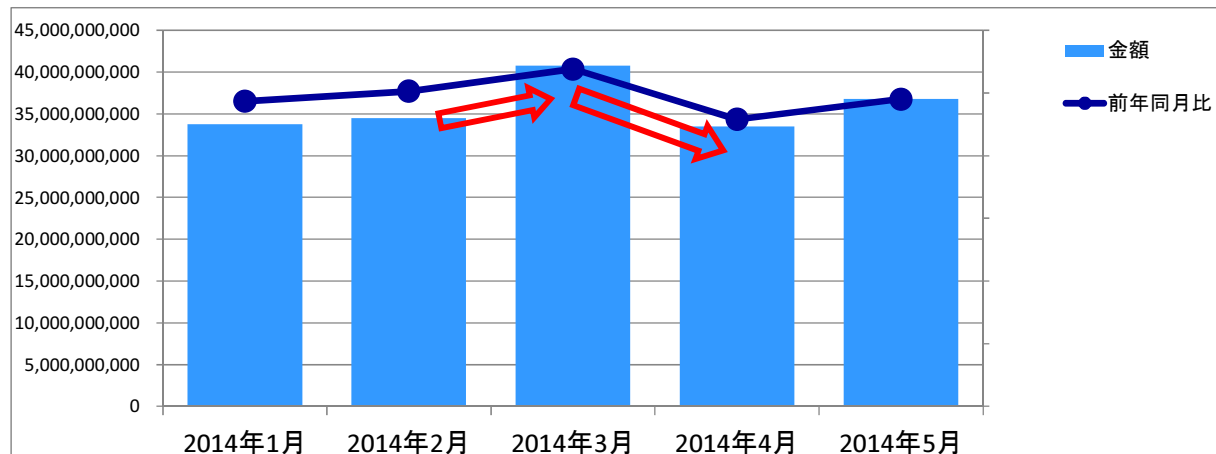
2014年消費税増税 食品販売への影響分析レポート

～KSP-POSからみた増税の影響～

抜粋【オープンレポート 食品全体の動き】

食品全体では前年同月比で**2月前年並み、3月約8%プラス、4月は買い控えで大幅にダウンしたが、5月はほぼ回復した。週次動向で見ると、買いだめは3月24日週に集中していることがわかる。**

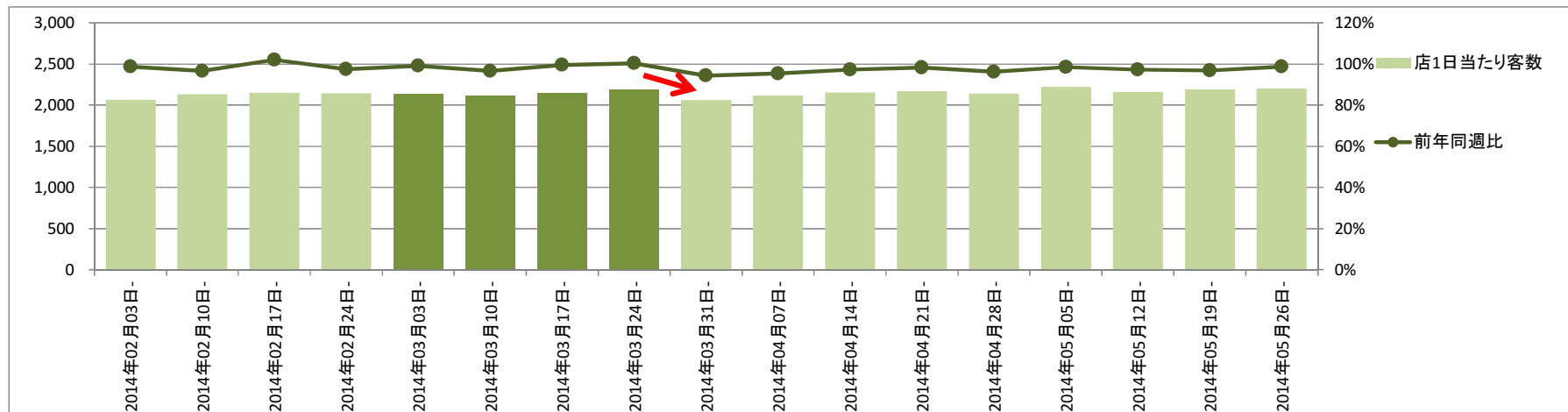
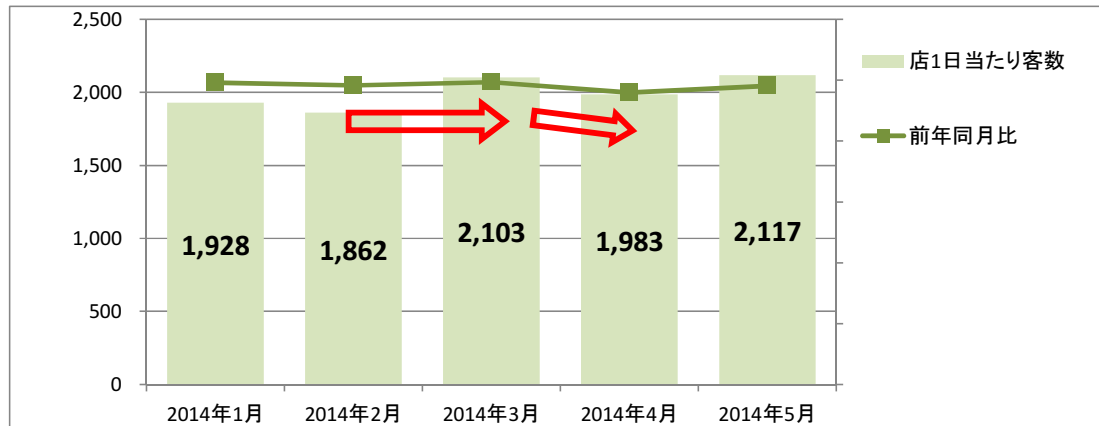
■金額推移(全国)



* 加工食品、菓子類、飲料・酒類、その他食品の合計(生鮮食品除く)

3月の客数は前年並みで推移。4月に若干ダウンが見られる。週次でも3月は特に変化はなく、4月に入って数週間はダウン傾向が続いた。

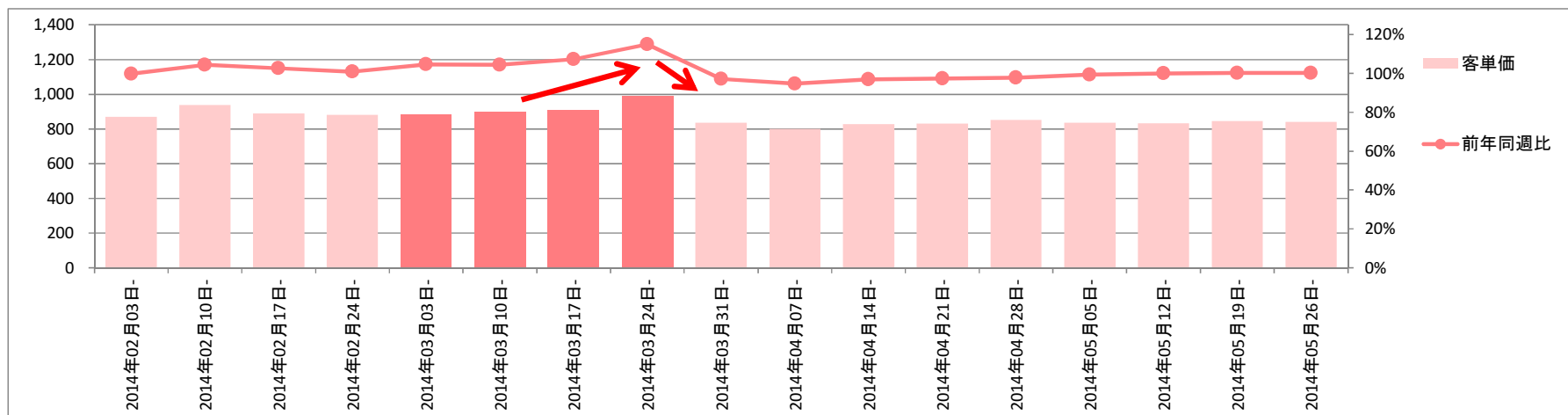
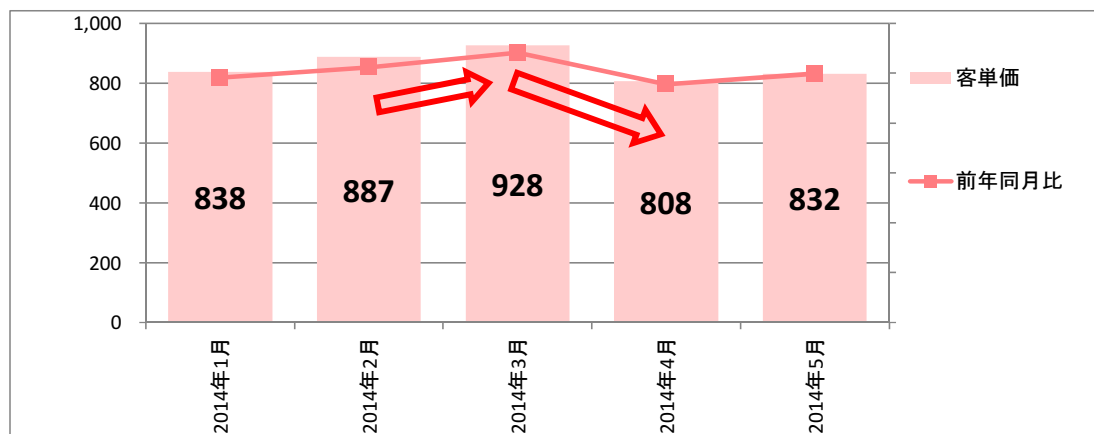
■客数推移(全国)



* 加工食品、菓子類、飲料・酒類、その他食品の合計(生鮮食品除く)

客単価は3月に入って徐々に上昇し、3月24日週は大幅アップ。
3月31日週は大幅にダウンしたが、週を追うごとに回復し影響は長く続かなかった。

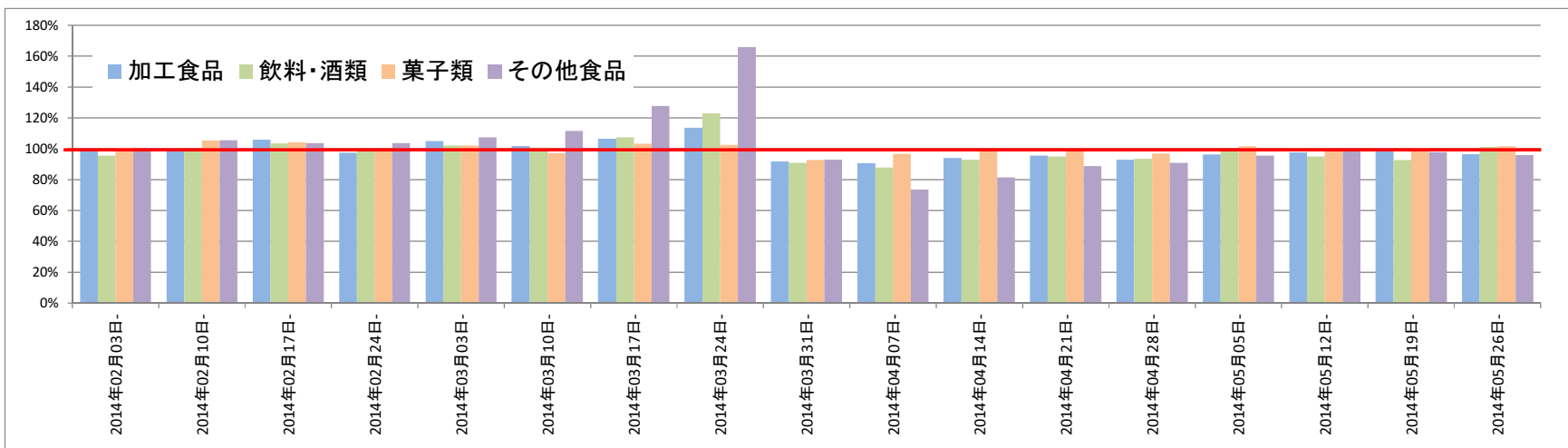
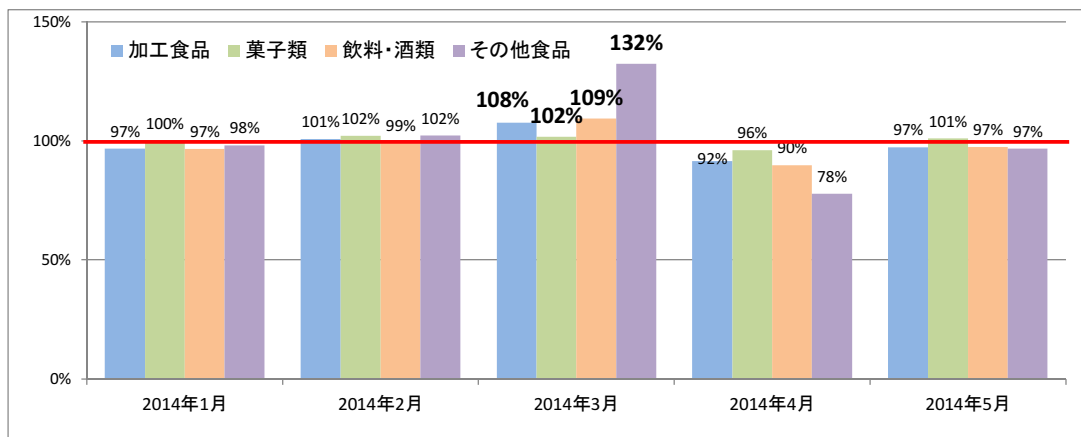
■客単価推移(全国)



* 加工食品、菓子類、飲料・酒類、その他食品の合計(生鮮食品除く)

加工食品、飲料・酒類、その他食品は3月前年同月比大幅プラスだったが、菓子類は微増にとどまった。ただし、買い控えはすべての中分類で見られた。

■中分類別推移(全国)



買いだめが大きかったカテゴリーの上位は、調味料、食用油が多い。逆に、3月に前年同月比が低かったカテゴリーは冷凍食品が多く見られる。

■2014年3月前年同月比が高かった細分類トップ30

	小分類	細分類名(マスキング)	2014年2月	2014年3月	2014年4月	2014年5月
1	清涼飲料		144%	150%	155%	153%
2	アルコール飲料		104%	149%	78%	91%
3	調味料		104%	143%	79%	92%
4	調味料		104%	142%	85%	96%
5	調味料		103%	142%	82%	92%
6	調味料		105%	142%	81%	92%
7	食用油		109%	140%	76%	98%
8	缶詰		116%	140%	93%	102%
9	食用油		177%	138%	97%	111%
10	調味料		99%	138%	80%	87%
11	調味料		104%	137%	87%	98%
12	その他食品		102%	136%	76%	97%
13	調味料		98%	135%	85%	92%
14	乳幼児食品		120%	132%	98%	105%
15	穀物		98%	132%	77%	75%
16	パン・シリアル類		118%	131%	110%	130%
17	嗜好飲料		102%	129%	95%	99%
18	食用油		99%	129%	87%	93%
19	缶詰		103%	129%	89%	98%
20	ドリンク剤		106%	129%	88%	93%
21	農産乾物		128%	128%	96%	105%
22	食用油		105%	127%	77%	91%
23	加工水産		101%	127%	91%	96%
24	調味料		102%	127%	86%	93%
25	調味料		96%	126%	80%	88%
26	穀物		110%	126%	83%	86%
27	粉類		109%	126%	100%	106%
28	乳製品		93%	126%	76%	87%
29	嗜好飲料		99%	125%	84%	92%
30	ホームメイキング材料		104%	125%	92%	96%

■2014年3月前年同月比が低かった細分類トップ30

	小分類	細分類名(マスキング)	2014年2月	2014年3月	2014年4月	2014年5月
1	調理品		70%	63%	55%	96%
2	デザート・ヨーグルト		85%	79%	53%	130%
3	冷凍食品		81%	79%	74%	105%
4	果実飲料		77%	83%	70%	97%
5	惣菜類		88%	86%	93%	105%
6	加工肉類		77%	87%	66%	87%
7	冷凍食品		93%	87%	87%	93%
8	冷凍食品		92%	89%	89%	103%
9	嗜好飲料		86%	91%	77%	92%
10	清涼飲料		91%	91%	84%	96%
11	食用油		81%	91%	74%	92%
12	冷凍食品		99%	92%	104%	92%
13	果実飲料		92%	93%	93%	87%
14	加工肉類		98%	93%	85%	98%
15	冷凍食品		96%	93%	84%	92%
16	調理品		106%	94%	118%	93%
17	漬物・佃煮		108%	94%	92%	88%
18	惣菜類		98%	94%	92%	94%
19	缶詰		97%	95%	73%	95%
20	清涼飲料		88%	96%	87%	93%
21	アイスクリーム類		103%	96%	100%	93%
22	アイスクリーム類		97%	97%	108%	92%
23	清涼飲料		87%	97%	79%	97%
24	乳飲料		97%	97%	94%	153%
25	果実飲料		95%	97%	129%	111%
26	乳製品		95%	98%	94%	95%
27	水物		96%	98%	94%	98%
28	清涼飲料		93%	98%	107%	111%
29	パン・シリアル類		101%	98%	96%	93%
30	惣菜類		104%	98%	98%	91%

I章 食品販売への影響 まとめ

II章 月次の概況

1.食品全体・中分類別概況

月次推移

中分類別月次推移:加工食品/菓子類/飲料・酒類/その他食品

2.加工食品 小分類・細分類別概況

調味料/食用油/スプレッド類/乳製品/調理品/スープ/
冷凍食品/缶詰/粉類/ホームメイキング材料/麺類/
パン・シリアル類/穀物/加工肉類/練り製品/漬物・佃煮/
水物/惣菜類/農産乾物/加工水産

3.菓子類 小分類・細分類別概況

菓子/デザート・ヨーグルト/珍味/アイスクリーム類

4.飲料・酒類 小分類・細分類別概況

嗜好飲料/果実飲料/清涼飲料/乳飲料/アルコール飲料

5.その他食品 小分類・細分類別概況

乳幼児食品/健康食品/その他食品

6.ドリンク剤(指定医薬部外品)・ ミニドリンク剤(指定医薬部外品)概況

III章 週次の概況

1.食品全体・中分類別概況

週次推移

中分類別週次推移:加工食品/菓子類/飲料・酒類/その他食品

2.小分類別週次動向

3.加工食品 細分類別週次動向

4.菓子類 細分類別週次動向

5.飲料・酒類 細分類別週次動向

6.その他食品他 細分類別週次動向

IV章 日次の概況

1.細分類別買いだめ規模一覧

- * 全国食品スーパーマーケット 2012年6月から2014年5月までの継続収集店舗 約670店
- * 金額はすべて税抜表記
- * 分類はJICFS分類を採用
- * エリアは全国

本レポートに関するお問合せは、弊社担当営業または下記へご連絡ください。

株式会社KSP-SP お問い合わせダイヤル 03-5472-7652 mail:ksp-info@ksp-sp.jp